



EANコード:	4013288144607	サイズ:	422x77x45 mm
部品番号:	05003692001	重量:	1160 g
製品番号:	8002 C Set	原産国:	CZ
		関税番号:	82041100

- 600Nm以上の負荷に対応
- 押し込み型正逆スイッチ四角差し込み
- ハンマー機能付き
- クラフトフォーム多種材質ハンドルにより、有効的に圧力、衝撃および引張荷重に対応
- セットには実用的なホルスターが含まれています。吊下げリング付き

ハンマーとしても使えるよう設計されたラチェット。クロスはリバーシブルラチェットで、頑丈。少なくとも600ニュートンの荷重に耐え得ます。デュアルラチェット歯とわずか6°の最小回転角により、限られたスペースでも素早く正確に作業ができます。そして、ラチェットで激しく叩いても、ハンマーの表面に損傷は付きません。圧力、衝撃、負荷荷重に耐えるように最適化されたマルチコンポーネントクラフトフォームハンドル。クロスエクステンションバー8780 Cおよびハンドル端のクロスセンタリングピン8781 Cに対応しています。実用的なホルスター付き。

#### ウェブリンク

[https://products.wera.de/ja/ratchets\\_and\\_accessories\\_koloss\\_8002\\_c\\_set.html](https://products.wera.de/ja/ratchets_and_accessories_koloss_8002_c_set.html)

Wera - 8002 C Set  
05003692001 - 4013288144607

Wera Werkzeuge GmbH  
Korzarter Straße 21-25  
D-42349 Wuppertal  
Tel: +49 (0)2 02 / 40 45-0  
E-Mail: [info@wera.de](mailto:info@wera.de)

典型的な用途



ハンマーとしても使える頑丈なラチェット



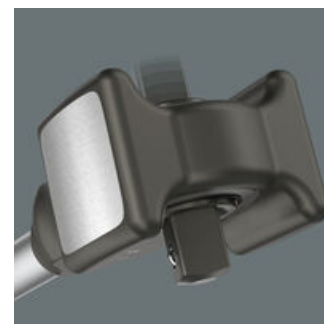
クロスは1/2"ラチェットレンチは以下の用途に適用されます：機械工学、造船、鋳業、航空機構造、橋梁建設、商用車の建設と保守、鉄道と道路の建設、メンテナンス、工業プラントおよび機器の建設、大規模倉庫の建設、石油産業など。

四角差し込み



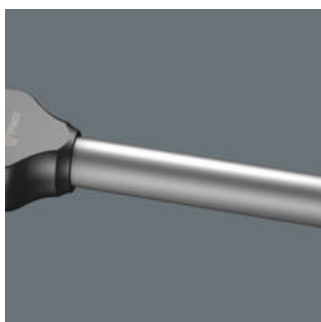
タフな作業のために、取り外し不可能の硬化四角差し込み

ラチェットの回転方向切替え



クロスは、ハンマーとして使用することが目的とされているので、簡単に破損するスイッチング機構には向いていません。強化された押込み型の回転方向変換スイッチにより、簡単にラチェットの回す方向を変えることができ、なおかつ一般的な切り替えレバーよりもはるかに丈夫です。

チューピング



チューピングは衝撃を最小限に抑えます。

乾式ハンマーフェース



素材と表面を保護するために、ハンマーの外にゴムパッドを付けて使用できます。

落とし鍛造ハンマーヘッド



落とし鍛造ハンマーヘッドは、形状適合ジョイントでハンドルに硬く固定されています。これにより、作業中にハンドルからハンマーヘッドがはずれることはありません。

ラチェットのダブルギア



ダブルギアにより、30本の歯でも60本の細い歯のように動作角度は6°になります。

ウェブリンク

[https://products.wera.de/ja/ratchets\\_and\\_accessories\\_koloss\\_8002\\_c\\_set.html](https://products.wera.de/ja/ratchets_and_accessories_koloss_8002_c_set.html)

Wera - 8002 C Set  
05003692001 - 4013288144607

Wera Werkzeuge GmbH  
Korzenter Straße 21-25  
D-42349 Wuppertal  
Tel: +49 (0)2 02 / 40 45-0  
E-Mail: info@wera.de

## 8002 C コロス ラチェット1/2", 3点

クロスラチェット



セット内容:

8002 C コロス 12.7mm, 1/2" x 341 mm



1x 1/2" x 341 mm



8782 C コロス用ハンマーフェイス 1/2", 50 mm

190173

1x 50 mm



ホルスター, 175 x 75 mm

1x 175 x 75 mm



ウェブリンク

[https://products.wera.de/ja/ratchets\\_and\\_accessories\\_koloss\\_8002\\_c\\_set.html](https://products.wera.de/ja/ratchets_and_accessories_koloss_8002_c_set.html)

Wera - 8002 C Set  
05003692001 - 4013288144607

Wera Werkzeuge GmbH  
Korzterter Straße 21-25  
D-42349 Wuppertal  
Tel: +49 (0)2 02 / 40 45-0  
E-Mail: [info@wera.de](mailto:info@wera.de)