



<b>EAN/SE:</b>	4013288145765	<b>Dimensione:</b>	170x85x35 mm
<b>Parte No.:</b>	05346293001	<b>Peso:</b>	361 g
<b>Articolo no.:</b>	Bit-Check 30 Zyklus Mini 2	<b>Paese di origine:</b>	CZ
		<b>Tariffa doganale no.:</b>	82079030

- I Bit-Check convincono per la loro funzionalità in uno spazio ridotto
- Cricchetto per inserti della Wera per avvitiamenti veloci anche in spazi ridotti
- Ideale per spazi ristretti
- Inserti tenaci-duri, per l'impiego universale
- Nel maneggevole e robusto Bit-Check

Il cricchetto per inserti della Wera: una simbiosi di forza e bellezza. Incredibilmente robusto grazie all'acciaio fucinato. Coppie fino a 65 Nm. La versione di dimensione ridotta è adatta soprattutto a spazi ristretti. La ruota zigrinata consente avvitiamenti veloci. Disponibile anche nel kit con adattatore per bussola nel Bit-Check della Wera e con clip da fissare alla cintura. Per rimuovere e riporre facilmente gli utensili. Elevata resistenza e lunga durata.

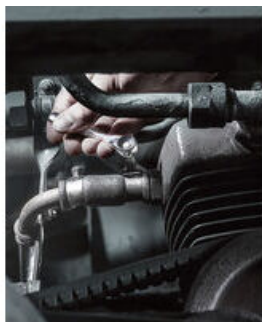


Nesso  
<https://www.wera.de/it/05346293001>

Wera - Bit-Check 30 Zyklus Mini 2  
 05346293001 - 4013288145765

Wera Werkzeuge GmbH  
 Korzter Straße 21-25  
 D-42349 Wuppertal  
 Tel: +49 (0)2 02 / 40 45-0  
 E-Mail: info@wera.de

### Cricchetti Zyklop Mini

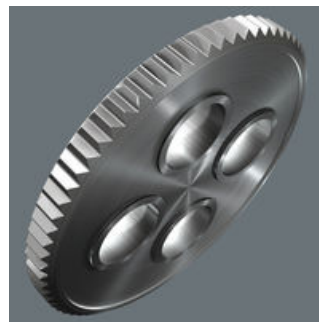


Zyklop Mini



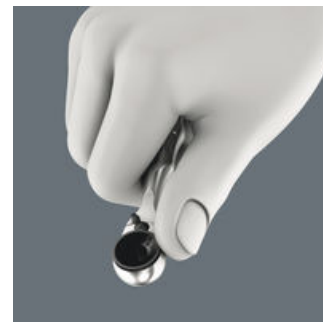
I cricchetti mini per spazi difficilmente raggiungibili.

### Il Zyklop Mini



La dentatura fine a 60 denti riduce l'angolo di richiamo a soli 6° permettendo di lavorare in maniera precisa.

### Avvitamento veloce



Rotella zigrinata per velocizzare gli avvitalenti.

### Reversibilità



Semplice inversione del senso di rotazione.

### Per spazi ristretti



L'altezza ridotta dell'utensile lo rende ideale per spazi ristretti.

### Un utensile così piccolo è anche abbastanza robusto?



Il Zyklop Mini resiste ad almeno 65 Nm, che è molto di più della forza che si può esercitare su un'utensile così piccolo.

### Quali elementi posso montare sul Zyklop Mini 1?



Inserti e bussole. Gli inserti posso montarli direttamente, ma posso anche montare un portainseri che mi trattiene l'inserto. Questo poi mi funge anche da prolunga con manicotto flottante. Per montare le bussole necessito di un adattatore da 1/4" esagonale quadro, p.es. 870/1 (contenuto nel Bit-Check o nel kit con il singolo cricchetto per inserti).

Nesso

<https://www.wera.de/it/05346293001>

Wera - Bit-Check 30 Zyklop Mini 2  
05346293001 - 4013288145765

Wera Werkzeuge GmbH  
Korzter Straße 21-25  
D-42349 Wuppertal  
Tel: +49 (0)2 02 / 40 45-0  
E-Mail: [info@wera.de](mailto:info@wera.de)

Set contenu:

8001 A Cricchetto per inserti da 1/4", 1/4" x 87 mm



1x 1/4" x 87 mm



889/4/1 K Portainseri universale Rapidaptor, 1/4" x 50 mm



05052502001

1x 1/4" x 50 mm



870/1 Gambo (raccordo), 1/4" x 25 mm



0513600001<sup>1)</sup>

1x 1/4" x 25 mm

1) Con sfera, per bussole manuali



851/1 TZ Inserti, PH 1 x 25 mm



05056505001

2x PH 1 x 25 mm

05056510001

3x PH 2 x 25 mm

05056525001

1x PH 3 x 25 mm



867/1 TZ Inserti TORX®, TX 10 x 25 mm



05066305001

1x TX 10 x 25 mm

05066308001

1x TX 15 x 25 mm

05066310001

1x TX 20 x 25 mm

05066312001

1x TX 25 x 25 mm

05066315001

1x TX 30 x 25 mm

05066320001

1x TX 40 x 25 mm



867/1 Z Inserti TORX® B0 con foro, TX 10 x 25 mm



05066500001

1x TX 10 x 25 mm

05066505001

1x TX 15 x 25 mm

05066510001

1x TX 20 x 25 mm

05066515001

1x TX 25 x 25 mm

05066525001

1x TX 30 x 25 mm



840/1 Z Inserti, 3/32" x 25 mm



05135072001

1x 3/32" x 25 mm

05135073001

1x 1/8" x 25 mm

05135074001

1x 5/32" x 25 mm

05135075001

1x 3/16" x 25 mm

05135076001

1x 1/4" x 25 mm



800/1 TZ Inserti a taglio, 1 x 5.5 x 25 mm



05056225001

1x 1 x 5.5 x 25 mm



Nesso

<https://www.wera.de/it/05346293001>

Wera - Bit-Check 30 Zyklus Mini 2  
05346293001 - 4013288145765

Wera Werkzeuge GmbH  
Korzter Straße 21-25  
D-42349 Wuppertal  
Tel: +49 (0)2 02 / 40 45-0  
E-Mail: [info@wera.de](mailto:info@wera.de)

Nesso  
<https://www.wera.de/it/05346293001>

Wera - Bit-Check 30 Zyklus Mini 2  
05346293001 - 4013288145765

Wera Werkzeuge GmbH  
Korzerter Straße 21-25  
D-42349 Wuppertal  
Tel: +49 (0)2 02 / 40 45-0  
E-Mail: [info@wera.de](mailto:info@wera.de)

Set contenu:

8001 A Cricchetto per inserti da 1/4", 1/4" x 87 mm



1x 1/4" x 87 mm



889/4/1 K Portainseri universale Rapidaptor, 1/4" x 50 mm



05052502001

1x 1/4" x 50 mm



870/1 Gambo (raccordo), 1/4" x 25 mm



0513600001<sup>1)</sup>

1x 1/4" x 25 mm

1) Con sfera, per bussole manuali



851/1 TZ Inserti, PH 1 x 25 mm



05056505001

2x PH 1 x 25 mm

05056510001

3x PH 2 x 25 mm

05056525001

1x PH 3 x 25 mm



867/1 TZ Inserti TORX®, TX 10 x 25 mm



05066305001

1x TX 10 x 25 mm

05066308001

1x TX 15 x 25 mm

05066310001

1x TX 20 x 25 mm

05066312001

1x TX 25 x 25 mm

05066315001

1x TX 30 x 25 mm

05066320001

1x TX 40 x 25 mm



867/1 Z Inserti TORX® B0 con foro, TX 10 x 25 mm



05066500001

1x TX 10 x 25 mm

05066505001

1x TX 15 x 25 mm

05066510001

1x TX 20 x 25 mm

05066515001

1x TX 25 x 25 mm

05066525001

1x TX 30 x 25 mm



840/1 Z Inserti, 3/32" x 25 mm



05135072001

1x 3/32" x 25 mm

05135073001

1x 1/8" x 25 mm

05135074001

1x 5/32" x 25 mm

05135075001

1x 3/16" x 25 mm

05135076001

1x 1/4" x 25 mm



800/1 TZ Inserti a taglio, 1 x 5.5 x 25 mm



05056225001

1x 1 x 5.5 x 25 mm



868/1 Z Inserti per incavo quadro, # 1 x 25 mm



05066405001

1x # 1 x 25 mm

05066410001

3x # 2 x 25 mm

05066415001

1x # 3 x 25 mm



Nesso

<https://www.wera.de/it/05346293001>

Wera - Bit-Check 30 Zyklus Mini 2  
05346293001 - 4013288145765

Wera Werkzeuge GmbH  
Korzter Straße 21-25  
D-42349 Wuppertal  
Tel: +49 (0)2 02 / 40 45-0  
E-Mail: [info@wera.de](mailto:info@wera.de)

Nesso  
<https://www.wera.de/it/05346293001>

Wera - Bit-Check 30 Zyklus Mini 2  
05346293001 - 4013288145765

Wera Werkzeuge GmbH  
Korzter Straße 21-25  
D-42349 Wuppertal  
Tel: +49 (0)2 02 / 40 45-0  
E-Mail: [info@wera.de](mailto:info@wera.de)