

Inserti per viti Phillips



EAN/SE:	4013288106575	Dimensione:	50x10x10 mm
Parte No.:	05160983001	Peso:	17 g
Articolo no.:	851/4 A PH	Paese di origine:	CZ
		Tariffa doganale no.:	82079030

- Per viti a croce Phillips-Recess
- Modello profilato
- Extra-duro
- Attacco esagonale da 1/4" (inserti Wera della serie 4)

Inserto di alta qualità della Wera per viti Phillips. Con profilo tagliente che riesce a forare un'eventuale strato di vernice colorata nell'impronta della vite assicurando una perfetta trasmissione di forza tra l'inserto e la vite. Versione extra dura. Esagonale da 1/4", per porta-inserti secondo DIN ISO 1173-F 6,3.

Nesso

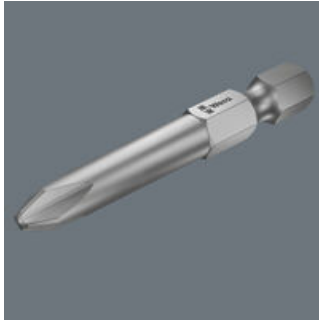
https://products.wera.de/it/inserti_porta-inserti_raccordi_e_assortimenti_inserti_inserti_per_viti_phillips_851_4_a_ph.html

Wera - 851/4 A PH
05160983001 - 4013288106575

Wera Werkzeuge GmbH
Korzter Straße 21-25
D-42349 Wuppertal
Tel: +49 (0)2 02 / 40 45-0
E-Mail: info@wera.de





Inserti per viti Phillips

Inserti A



La A sta per aviazione. Sono inserti particolarmente duri con profilo a spigolo vivo per impiego con impronte di viti piene di smalto colorato, perchè riescono a spezzare lo strato di vernice garantendo un'ottima trasmissione della forza dall'inserto alla vite.

Ulteriori varianti di questa famiglia di prodotti:

		 mm	 inch	 mm
05134929001	PH 0	50	2"	3
05134906001	PH 0	70	2 3/4"	3
05134907001	PH 0	89	3 1/2"	3
05134930001	PH 1	50	2"	4,5
05134370001	PH 1	70	2 3/4"	4,5
05134372001	PH 1	89	3 1/2"	4,5
05134931001	PH 2	50	2"	6
05134371001	PH 2	70	2 3/4"	6
05134373001	PH 2	89	3 1/2"	6
05134910001 ¹⁾	PH 2	152	6"	6
05134911001 ²⁾	PH 2	152	6"	6
05134932001	PH 3	50	2"	-
05134913001	PH 3	70	2 3/4"	8
05134914001	PH 3	89	3 1/2"	8
05134915001	PH 3	152	6"	8
05160983001	PH 4	50	2"	10

1) Lungh. codolo esagonale 100 mm

2) Lungh. codolo esagonale 20 mm

Nesso

https://products.wera.de/it/inserti_porta-inserti_raccordi_e_assortimenti_inserti_inserti_per_viti_phillips_851_4_a_ph.html

Wera - 851/4 A PH
 05160983001 - 4013288106575

Wera Werkzeuge GmbH
 Korzter Straße 21-25
 D-42349 Wuppertal
 Tel: +49 (0)2 02 / 40 45-0
 E-Mail: info@wera.de