



<b>EAN/SE:</b>	4013288178336	<b>Dimensione:</b>	325x145x65 mm
<b>Parte No.:</b>	05135926001	<b>Peso:</b>	1390 g
<b>Articolo no.:</b>	Kraftform Kompakt W1 Wartung	<b>Paese di origine:</b>	CZ
		<b>Tariffa doganale no.:</b>	82054000

- Cricchetto Zyklop Speed incredibilmente veloce con testa orientabile e 5 posizioni di blocco predefinite
- Bussole manuali e automatiche (non per avvitatori ad impatto) con scanalatura e zigrinatura all'estremità posteriore per una migliore maneggevolezza
- Doppia chiave fissa Joker con funzione di ritegno, piastrina di arresto, angolo di richiamo ridotto e denti potenti
- Impugnatura isolata VDE Kraftform 817 isolate VDE con protezione antirotolamento
- Lame intercambiabili isolate VDE (lunghezza 157 mm) con pratica funzione di "rotazione con le dita", protezione antirotolamento e trovautensili Take it easy: identificazione cromatica a seconda del profilo e marcatura della misura incisa al laser
- Assortimento nella robusta custodia in materiale tessile

Assortimento compatto di utensili con i 35 utensili per avvitare più importanti per lavori di manutenzione all'interno e all'esterno. 1 impugnatura 817 isolata VDE Kraftform esclusivamente per lame intercambiabili Wera isolate VDE; 12 lame intercambiabili isolate VDE (lunghezza 157 mm) con trovautensili Take it easy con identificazione cromatica a seconda del profilo e indicazione della misura incisa al laser; 1 chiave doppia a forchetta Joker con funzione di ritegno; piastrina d'arresto, angolo di richiamo ridotto e denti estremamente potenti; 1 cricchetto Zyklop Speed da 1/4" incredibilmente veloce e accessori; 8 bussole per avvitiamenti manuali e con l'avvitatore, dimensioni 5,5-13; 1 porta-inserti universale; 7 inserti da 25 mm; 1 supporto portavite per trattenere le viti; 1 tester di fase unipolare 247; custodia in materiale tessile molto resistente da porre anche in posizione verticale per sistemare più facilmente gli utensili nello scaffale dell'officina; che inoltre non graffia le superfici delicate; peso e ingombro ridotti per un trasporto più facile.



**Nesso**

[https://products.wera.de/it/kraftform\\_kompakt\\_assortimenti\\_kraftform\\_kompakt\\_per\\_applicazioni\\_specifiche\\_kraftform\\_kompakt\\_w1\\_wartung.html](https://products.wera.de/it/kraftform_kompakt_assortimenti_kraftform_kompakt_per_applicazioni_specifiche_kraftform_kompakt_w1_wartung.html)

Wera - Kraftform Kompakt W1 Wartung  
05135926001 - 4013288178336

Wera Werkzeuge GmbH  
Korzter Straße 21-25  
D-42349 Wuppertal  
Tel: +49 (0)2 02 / 40 45-0  
E-Mail: info@wera.de

### Kraftform Kompakt W 1 Manutenzione

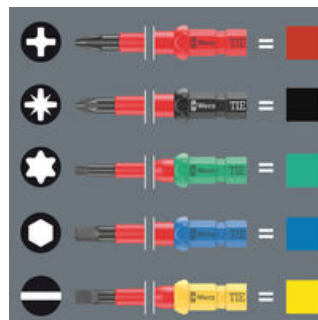


Kraftform Kompakt W 1  
Manutenzione



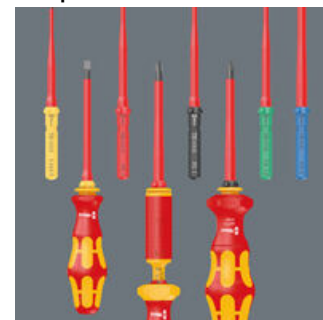
Il kit perfetto per svariati lavori di manutenzione all'interno e all'esterno - nell'elettrotecnica, nella meccatronica, sull'impiantistica civile, nel fotovoltaico e ...

### Trova-utensili "take it easy"



Le lame Kraftform Kompakt isolate VDE sono provviste di trovautilensili "take it easy". L'identificazione cromatica a seconda del profilo e la marcatura al laser della misura rendono facile e veloce ritrovare l'utensile desiderato.

### Sistema impugnatura / lame intercambiabili – Kraftform Kompakt VDE



Il sistema impugnatura / lame intercambiabili permette di cambiare le lame in un batter d'occhio garantendo impieghi versatili!

### Zyklop "6 in 1"



1. Cricchetto a dentatura fine 2. Cricchetto con giunto cardanico 3. Cricchetto a testa inclinata 4. Cricchetto con blocco di sicurezza della bussola 5. Cricchetto per la trasmissione di forze elevate 6. Giravite

### Bussole per uso manuale e a macchina



Le bussole manuali-meccaniche possono essere usate per lavori manuali o con l'avvitatore. In questo modo, l'utente non deve disporre di due tipi diversi di bussole.

### Il trova-utensili "take it easy"



Il trova-utensili "take it easy" con colori diversi a seconda della misura per trovare più facilmente e più velocemente l'utensile necessario. Indicazione cromatica a seconda della dimensione per gli utensili per viti ad incavo quadro (chiavi a L e bussole per inserti Zyklop), viti e dadi esagonali (chiave fissa Joker, bussole Zyklop e bussole Zyklop con funzione di ritegno trattengono le viti sull'utensile in modo sicuro.) e viti TORX® (chiavi a L, bussole per inserti Zyklop).

### Chiave Joker a forchetta doppia



La chiave Joker a doppia forchetta è adatta in modo eccezionale a controstringere dado e bullone.


# Kraftform Kompakt W 1 Manutenzione, 35 pezzi

Assortimenti Kraftform Kompakt per applicazioni specifiche



Set contenu:

## 817 VDE Impugnatura portalama Kraftform, 9 x 98 mm

 05003990001 1x 9 x 98 mm



## Kraftform Kompakt VDE 60 i Take it easy, 0.4 x 2.5 x 157 mm

 05006500001 1x 0.4 x 2.5 x 157 mm



## Kraftform Kompakt VDE 60 iS Take it easy, 0.6 x 3.5 x 157 mm


 05006506001 1x 0.6 x 3.5 x 157 mm

05006507001 1x 0.8 x 4 x 157 mm

05006508001 1x 1 x 5.5 x 157 mm




## Kraftform Kompakt VDE 62 iS Take it easy, PH 1 x 157 mm

 05006512001 1x PH 1 x 157 mm

05006513001 1x PH 2 x 157 mm



## Kraftform Kompakt VDE 65 iS Take it easy, PZ 1 x 157 mm

 05006526001 1x PZ 1 x 157 mm

05006527001 1x PZ 2 x 157 mm




## Kraftform Kompakt VDE 67 i TORX® Take it easy, TX 10 x 157 mm

 05006534001 1x TX 10 x 157 mm



## Kraftform Kompakt VDE 67 iS TORX® Take it easy, TX 15 x 157 mm

 05006540001 1x TX 15 x 157 mm

05006541001 1x TX 20 x 157 mm

05006542001 1x TX 25 x 157 mm




## 1440 Pinza porta-vite per lame di giravite, inserti lunghi e chiavi a L con ritegno vite, 4.5-6 x 41 mm

1x 4.5-6 x 41 mm



## 247 Tester di fase unipolare, 0.5 x 3 x 70 mm

 05005655001<sup>1)</sup> 1x 0.5 x 3 x 70 mm




1) Prodotto non disponibile negli USA e in Canada.

## 6002 Joker chiave a forchetta doppia, 10 x 13 x 167 mm

05003760001 1x 10 x 13 x 167 mm



## 8000 A Cricchetto Zyklop Speed, attacco da 1/4", 1/4" x 152 mm

 05003500001 1x 1/4" x 152 mm



Nesso

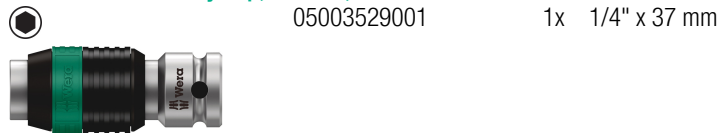
[https://products.wera.de/it/kraftform\\_kompakt\\_assortimenti\\_kraftform\\_kompakt\\_per\\_applicazioni\\_specifiche\\_kraftform\\_kompakt\\_w1\\_wartung.html](https://products.wera.de/it/kraftform_kompakt_assortimenti_kraftform_kompakt_per_applicazioni_specifiche_kraftform_kompakt_w1_wartung.html)

Wera - Kraftform Kompakt W1 Wartung  
05135926001 - 4013288178336

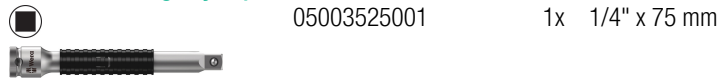
Wera Werkzeuge GmbH  
Korzter Straße 21-25  
D-42349 Wuppertal  
Tel: +49 (0)2 02 / 40 45-0  
E-Mail: [info@wera.de](mailto:info@wera.de)

Assortimenti Kraftform Kompakt per applicazioni specifiche

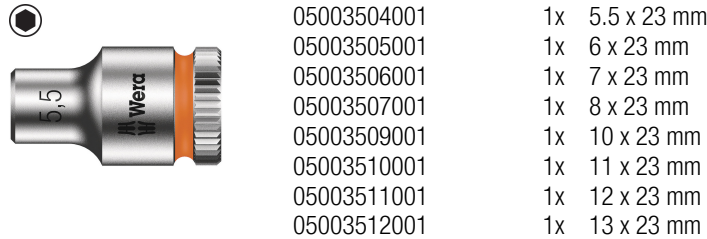
**8784 A1 Raccordo Zyklop, da 1/4", 1/4" x 37 mm**



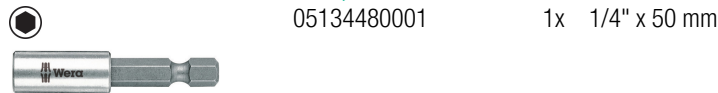
**8794 SA Prolunga Zyklop con manicotto flottante, da 1/4", corta, 1/4" x 75 mm**



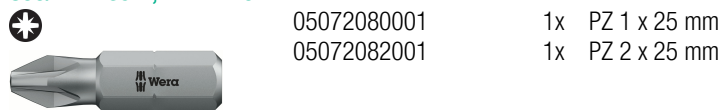
**8790 HMA Chiave a bussola Zyklop, attacco da 1/4", 5.5 x 23 mm**



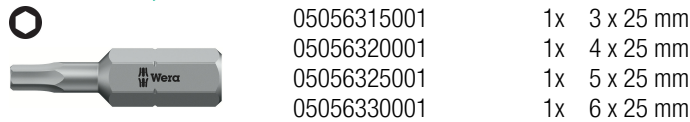
**893/4/1 K Porta-inserti universale, 1/4" x 50 mm**



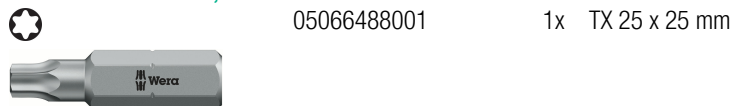
**855/1 Z Inserti, PZ 1 x 25 mm**



**840/1 Z Inserti, 3 x 25 mm**



**867/1 Inserti TORX®, TX 25 x 25 mm**



**Nastro autoaderente 240, 50 x 240 mm**



Prodotto non disponibile negli USA e in Canada.

**Nesso**

[https://products.wera.de/it/kraftform\\_kompakt\\_assortimenti\\_kraftform\\_kompakt\\_per\\_applicazioni\\_specifiche\\_kraftform\\_kompakt\\_w1\\_wartung.html](https://products.wera.de/it/kraftform_kompakt_assortimenti_kraftform_kompakt_per_applicazioni_specifiche_kraftform_kompakt_w1_wartung.html)

Wera - Kraftform Kompakt W1 Wartung  
05135926001 - 4013288178336

Wera Werkzeuge GmbH  
Korzter Straße 21-25  
D-42349 Wuppertal  
Tel: +49 (0)2 02 / 40 45-0  
E-Mail: info@wera.de