

Serie Kraftform Micro



EAN/SE:	4013288031952	Dimensione:	205x55x26 mm
Parte No.:	05118152001	Peso:	424 g
Articolo no.:	2035/6 B	Paese di origine:	CZ
		Tariffa doganale no.:	82054000

- Giravite Kraftform Micro per viti a taglio e a croce Phillips-Recess
- Impugnatura Kraftform Micro multicomponente per avvitamenti rapidi ed ergonomici
- Con protezione antirrotolamento e cappuccio girevole per una rotazione rapida
- La punta Wera Black Point offre precisione di accoppiamento e protezione anticorrosiva ottimizzata
- Con trova-utensili Take it easy con colori diversi a seconda dei profili e con indicazione delle misure
- P.es. per l'elettronica, l'ottica, meccanica fine, gioielleria o installatori di sistemi informatici

Kit di giraviti Micro di alta qualità della Wera per avvitamenti nella meccanica di precisione. Appoggiando la mano sul cappuccio girevole, grazie alla zona di rotazione rapida al di sotto del cappuccio, è possibile effettuare delle rotazioni ultrarapide. Si risparmia così tempo per cambiare presa. Nella zona di forza sono state integrate zone morbide per poter trasmettere forze elevate di serraggio e di allentamento. Zona di precisione per trovare sempre l'angolo giusto di rotazione durante i lavori di aggiustaggio. La punta Black Point della Wera garantisce una maggiore protezione contro la corrosione e un accoppiamento preciso. Compreso di un rack pratico per conservare in maniera ordinata i giraviti.



Nesso

https://products.wera.de/it/giravite_serie_kraftform_micro_2035_6_b.html

Wera - 2035/6 B
 05118152001 - 4013288031952

Wera Werkzeuge GmbH
 Korzter Straße 21-25
 D-42349 Wuppertal
 Tel: +49 (0)2 02 / 40 45-0
 E-Mail: info@wera.de

Serie Krafftform Micro

Impugnatura Krafftform Micro



Spesso gli avvitiamenti nell'elettronica e nella meccanica fine risultano difficoltosi ed onerosi. Abbiamo voluto cambiare questo stato di cose. Siamo riusciti a capire ciò che sta a cuore all'operatore: velocità di lavoro, coppia e precisione realizzando l'utensile adatto.



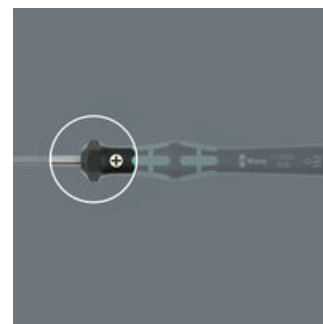
L'impugnatura multicomponente permette di lavorare in maniera ergonomica.

L'intelligente giravite per microavvitamenti



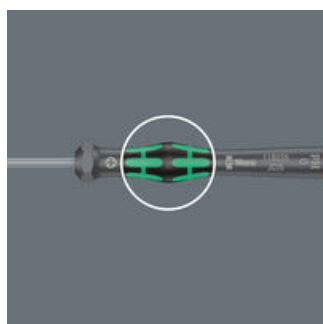
Il giravite Krafftform Micro, con le sue tre ripartizioni funzionali corrisponde perfettamente alle esigenze. Il cappuccio girevole, sul quale si appoggia la mano, favorisce lavori rapidi e precisi.

La zona di precisione



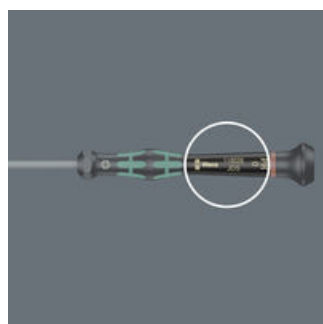
La zona di precisione subito sopra la lama permette all'operatore di trovare più facilmente l'angolo giusto di rotazione per i lavori di aggiustaggio.

La zona di coppia



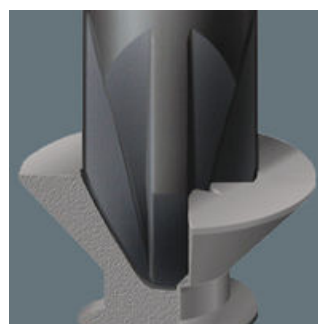
La zona morbida vicino alla punta della lama permette di trasmettere coppie di serraggio e di allentamento molto elevate senza che il giravite perda mai il contatto con la vite.

La zona a rotazione rapida



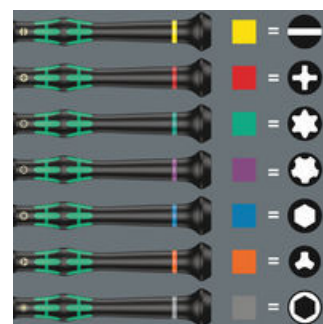
La zona a rotazione rapida sotto il cappuccio girevole permette una rotazione velocissima del giravite.

Black Point della Wera



La punta Black Point della Wera e un sofisticato procedimento di tempratura garantiscono una durata maggiore della punta, una più alta resistenza alla corrosione e un perfetto accoppiamento.

Trova-utensili Take it easy



Giraviti con il trova-utensili "Take it easy": diversi colori a seconda del profilo e indicazione della misura.

Nesso

https://products.wera.de/it/giravite_serie_krafftform_micro_2035_6_b.html

Wera - 2035/6 B

05118152001 - 4013288031952

Wera Werkzeuge GmbH

Korzter Straße 21-25

D-42349 Wuppertal

Tel: +49 (0)2 02 / 40 45-0

E-Mail: info@wera.de

Serie Kraftform Micro

Set contenu:

2050 PH Giravite a croce per l'elettronica, PH 0 x 60 mm



05118022001¹⁾ 1x PH 0 x 60 mm

05118024001 1x PH 1 x 80 mm

1) Misura 0 secondo JCIS 0 (Japanese Camera Industrial Standard) modificata

2035 Giravite a taglio per l'elettronica, 0.40 x 2.5 x 80 mm



05118008001 1x 0.40 x 2.5 x 80 mm

05118010001 1x 0.50 x 3 x 80 mm

05118012001 1x 0.60 x 3.5 x 80 mm

05118014001 1x 0.80 x 4 x 80 mm

Nesso

https://products.wera.de/it/giravite_serie_kraftform_micro_2035_6_b.html

Wera - 2035/6 B

05118152001 - 4013288031952

Wera Werkzeuge GmbH

Korzter Straße 21-25

D-42349 Wuppertal

Tel: +49 (0)2 02 / 40 45-0

E-Mail: info@wera.de