



<b>EAN/SE:</b>	4013288181411	<b>Dimensione:</b>	315x50x35 mm
<b>Parte No.:</b>	05100030001	<b>Peso:</b>	108 g
<b>Articolo no.:</b>	334 SB	<b>Paese di origine:</b>	CZ
		<b>Tariffa doganale no.:</b>	82054000

- Giravite per viti a taglio
- Zone dure dell'impugnatura per un'elevata velocità di lavoro, zone morbide per la trasmissione di coppie elevate
- Con trova-utensili Take it easy con colori diversi a seconda dei profili e con indicazione delle misure
- Con lama esagonale e esagono per chiave per trasmettere coppie elevate
- Punta Lasertip per una maggiore tenuta nella testa della vite

Giravite Kraftform Plus di alta qualità. Impugnatura multicomponente Kraftform Plus per lavorare piacevolmente in ergonomia, evitando vesciche e calli. Zone dure per un'elevata velocità di lavoro, mentre le zone morbide garantiscono un'elevata trasmissione della coppia. La punta dei giravite Wera Lasertip viene microscopicamente finemente irruvidita con raggi laser. Questa superficie ruvida si aggrappa saldamente nella testa della vite. Lo slittamento accidentale appartiene al passato. Trovautensili Take it easy con identificazione cromatica a secondo del profilo e indicazione della misura - per trovare facilmente e velocemente l'utensile che serve. La protezione esagonale antirotolamento impedisce che il giravite scivoli via.

#### Nesso

[https://products.wera.de/it/giravite\\_kraftform\\_plus\\_serie\\_300\\_334\\_sb.html](https://products.wera.de/it/giravite_kraftform_plus_serie_300_334_sb.html)

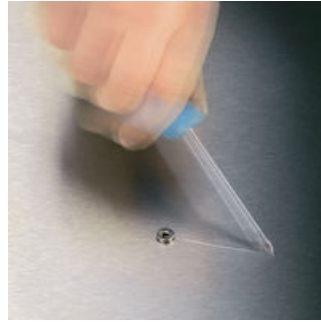
Wera - 334 SB  
05100030001 - 4013288181411

Wera Werkzeuge GmbH  
Korzter Straße 21-25  
D-42349 Wuppertal  
Tel: +49 (0)2 02 / 40 45-0  
E-Mail: [info@wera.de](mailto:info@wera.de)

**Lasertip impedisce che il giravite scivoli dalla vite**



Giravite Kraftform Plus - Ergonomia "comprensibile". Proteggono il sistema manobraccio anche con un uso prolungato. In combinazione con altri vantaggi tecnici e pratici, come per esempio la punta Lasertip che si accoppia perfettamente con la vite, i giravite Kraftform sono la soluzione ideale per gli avvitamenti manuali!



Ripetutamente accade che avvitando si scivola fuori dalla vite. Qualche volta si danneggiano delle pregiate superfici o addirittura ci si ferisce. La punta dei giravite Lasertip della Wera viene irruvidita microscopicamente con dei raggi Laser. Questa superficie ruvida si aggrappa letteralmente nella testa della vite. Lo slittamento involontario con ciò può essere evitato.

**Lasertip**



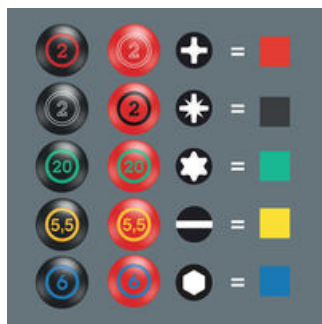
Tramite un raggio laser concentrato, si crea una superficie di strutturazione a spigolo vivo. La lama Lasertip della Wera si aggrappa saldamente nella testa della vite evitando che ne slitti fuori. Adatto per viti a taglio, Phillips e Pozidriv.

**Pressione ridotta**



La lama Lasertip della Wera riduce la pressione necessaria e accresce la forza trasmessa. I lavori d'avvitamento diventano più confortevoli e sicuri.

Trova-utensili Take it easy



Giravite con il trova-utensili "Take it easy": diversi colori a seconda del profilo e indicazione della misura.

Kraftform



La forma dell'impugnatura Kraftform s'ispira a quella della mano. Questo principio si è dimostrato valido fino ad oggi. Già negli anni 60 la Wera, assieme all'Istituto Fraunhofer-Institut für Arbeitswirtschaft und Organisation di fama mondiale, ha ideato l'impugnatura di un giravite la cui forma era stata adattata a quella della mano umana. Nel 1968, dopo un lungo periodo di sviluppo, è stata introdotta sul mercato l'impugnatura Kraftform. Grazie alle nuove tecnologie, negli ultimi anni essa è stata ottimizzata ma la forma così ben affermata è rimasta invariata come la forma della mano umana.

Perfettamente adattata



Grazie alla forma dell'impugnatura Kraftform, perfettamente adattata alla mano, si evitano piccole ferite alla mano come bolle o calli. L'impugnatura Wera Kraftform: sinonimo di ergonomia "comprensibile".

Cambio rapido della presa



I materiali duri dell'impugnatura permettono il cambio rapido della presa senza che la pelle rimanga attaccata all'impugnatura. Le zone più morbide, "antiscivolo", facilitano una efficace e confortevole trasmissione della forza di torsione.

334 Giravite a taglio da meccanico, self-service, 1.2 x 6.5 x 150 mm

Kraftform Plus – serie 300



Set contenu:

334 Giravite a taglio - da meccanico, 1.2 x 6.5 x 150 mm

05110010001

1x 1.2 x 6.5 x 150 mm



Nesso

[https://products.wera.de/it/giravite\\_kraftform\\_plus\\_serie\\_300\\_334\\_sb.html](https://products.wera.de/it/giravite_kraftform_plus_serie_300_334_sb.html)

Wera - 334 SB

05100030001 - 4013288181411

Wera Werkzeuge GmbH

Korzter Straße 21-25

D-42349 Wuppertal

Tel: +49 (0)2 02 / 40 45-0

E-Mail: [info@wera.de](mailto:info@wera.de)