



| | | | |
|----------------------|---------------|------------------------------|-------------|
| EAN/SE: | 4013288196552 | Dimensione: | 67x43x42 mm |
| Parte No.: | 05078707001 | Peso: | 269 g |
| Articolo no.: | 7782 C | Paese di origine: | TW |
| | | Tariffa doganale no.: | 82079099 |

- Per chiave dinamometrica della serie Click-Torque X con attacco 14x18 mm
- Per chiavi a bussola con attacco quadro 1/2" e adattatori con attacco quadro 1/2"
- Dentatura fine a 72 denti
- Facile inversione tramite levetta rotante
- Bloccaggio bussola tramite pulsante a pressione

Cricchetto intercambiabile, reversibile, per chiavi a bussola con attacco quadro 1/2" e adattatori con attacco quadro 1/2"; per chiave dinamometrica della serie Click-Torque X con attacco 14x18 mm.

Nesso
<https://www.wera.de/it/05078707001>

Wera - 7782 C
05078707001 - 4013288196552

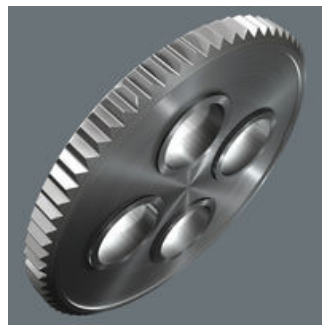
Wera Werkzeuge GmbH
Korzter Straße 21-25
D-42349 Wuppertal
Tel: +49 (0)2 02 / 40 45-0
E-Mail: info@wera.de

Attacco 14x18 mm



Per chiave dinamometrica della serie Click-Torque X con attacco 14x18 mm.

Angolo di richiamo minimo



Dentatura fine con 72 denti con un angolo di richiamo di soli 5°

Quadro maschio da 1/2"



Per chiavi a bussola con attacco quadro 1/2" e adattatori con attacco quadro 1/2".

Facile inversione



Facile inversione tramite levetta rotante.

Blocco sicuro delle bussole





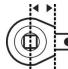



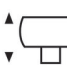
Sicuro bloccaggio della bussola tramite pulsante a pressione

Cromo-vanadio



Grazie all'esecuzione in acciaio al cromo-vanadio, gli utensili intercambiabili sono adatti ad elevati carichi.

Ulteriori varianti di questa famiglia di prodotti:

| |  |  |  |  |  |  |  |
|-------------|-------------------------------------------------------------------------------------|-------------------------------------------------------------------------------------|-------------------------------------------------------------------------------------|-------------------------------------------------------------------------------------|---------------------------------------------------------------------------------------|---------------------------------------------------------------------------------------|---------------------------------------------------------------------------------------|
| | mm | inch | mm | mm | mm | mm | mm |
| 05078707001 | 14x18 | 1/2" | 20,0 | 66,0 | 41,0 | 42,0 | 42,0 |