



EAN/SE:	4013288196347	Dimensione:	122x83x25 mm
Parte No.:	05078635001	Peso:	84 g
Articolo no.:	7772 A	Paese di origine:	TW
		Tariffa doganale no.:	82079099

- Per chiave dinamometrica della serie Click-Torque X con attacco 9x12 mm
- Per chiavi a bussola con attacco quadro 1/4" e adattatori con attacco quadro 1/4"
- Dentatura fine a 72 denti
- Facile inversione tramite levetta rotante
- Bloccaggio bussola tramite pulsante a pressione

Cricchetto intercambiabile, reversibile, per chiavi a bussola con attacco quadro 1/4" e adattatori con attacco quadro 1/4"; per chiave dinamometrica della serie Click-Torque X con attacco 9x12 mm.

Nesso

https://products.wera.de/it/utensili_dinamometrici_serie_chiavi_dinamometriche_click-torque_serie_utensili_intercambiabili_utensili_intercambiabili_cricchetto_7772_a.html

Wera - 7772 A
05078635001 - 4013288196347

Wera Werkzeuge GmbH
Korzter Straße 21-25
D-42349 Wuppertal
Tel: +49 (0)2 02 / 40 45-0
E-Mail: info@wera.de

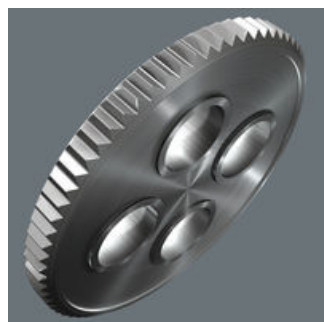
Utensili intercambiabili cricchetto

Attacco 9x12mm



Per chiave dinamometrica della serie Click-Torque X con attacco 9x12 mm.

Angolo di richiamo minimo



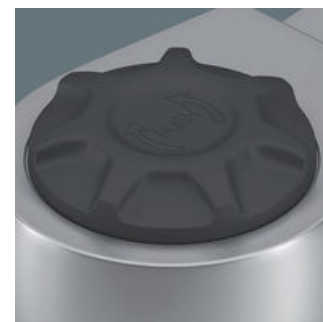
Dentatura fine con 72 denti con un angolo di richiamo di soli 5°

Quadro maschio da 1/4"



Per chiavi a bussola con attacco quadro 1/4" e adattatori con attacco quadro 1/4".

Facile inversione



Facile inversione tramite levetta rotante.

Blocco sicuro delle bussole





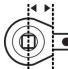



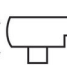
Sicuro bloccaggio della bussola tramite pulsante a pressione

Cromo-vanadio



Grazie all'esecuzione in acciaio al cromo-vanadio, gli utensili intercambiabili sono adatti ad elevati carichi.

Ulteriori varianti di questa famiglia di prodotti:

							
	mm	inch	mm	mm	mm	mm	mm
05078635001	9x12	1/4"	17,5	49,0	32,0	28,0	15,0

Nesso

https://products.wera.de/it/utensili_dinamometrici_serie_chiavi_dinamometriche_click-torque_serie_utensili_intercambiabili_utensili_intercambiabili_cricchetto_7772_a.html

Wera - 7772 A
05078635001 - 4013288196347

Wera Werkzeuge GmbH
Korzter Straße 21-25
D-42349 Wuppertal
Tel: +49 (0)2 02 / 40 45-0
E-Mail: info@wera.de