

**Chiave dinamometrica Click-Torque X 2 per utensili intercambiabili, 10-50 Nm,  
9x12 x 10-50 Nm**  
Click-Torque Chiavi dinamometriche regolabili per utensili intercambiabili



<b>EAN/SE:</b>	4013288193797	<b>Dimensione:</b>	405x60x60 mm
<b>Parte No.:</b>	05075652001	<b>Peso:</b>	960 g
<b>Articolo no.:</b>	Click-Torque X 2	<b>Paese di origine:</b>	TW
		<b>Tariffa doganale no.:</b>	82041100



- Con attacco per utensili intercambiabili 9x12 mm.
- Facile regolazione e bloccaggio del valore richiesto con click sonoro e sensitivo al raggiungimento del valore di scala
- Meccanismo di scatto sonoro e sensitivo al raggiungimento del valore di coppia impostato
- Campo di misura: 10-50 Nm; Precisione +/- 3% secondo DIN EN ISO 6789-1:2017-07
- Modello molto robusto con impugnatura ergonomica bi-componente, adatto per il serraggio a destra e sinistrorso

Chiave dinamometrica Click con l'inconfondibile Design Wera. Modello molto robusto con elevata precisione secondo DIN EN ISO 6789-1:2017-07. Facile regolazione e bloccaggio del valore richiesto. Il click sonoro e sensitivo al raggiungimento del valore di scala facilita ulteriormente la regolazione precisa del valore di coppia desiderato. Il robusto meccanismo di scatto garantisce un segnale ben udibile e sensitivo, al raggiungimento della coppia impostata. Per il serraggio destrorso e sinistrorso con attacco quadro 9x12 mm per l'attacco dei relativi utensili intercambiabili.

**Nesso**

[https://products.wera.de/it/utensili\\_dinamometrici\\_serie\\_chiavi\\_dinamometriche\\_click-torque\\_click-torque\\_chiavi\\_dinamometriche\\_regolabili\\_per\\_utensili\\_intercambiabili\\_click-](https://products.wera.de/it/utensili_dinamometrici_serie_chiavi_dinamometriche_click-torque_click-torque_chiavi_dinamometriche_regolabili_per_utensili_intercambiabili_click-)

Wera - Click-Torque X 2  
05075652001 - 4013288193797

Wera Werkzeuge GmbH  
Korzter Straße 21-25  
D-42349 Wuppertal  
Tel: +49 (0)2 02 / 40 45-0  
E-Mail: info@wera.de

# Chiave dinamometrica Click-Torque X 2 per utensili intercambiabili, 10-50 Nm,

9x12 x 10-50 Nm

Click-Torque Chiavi dinamometriche regolabili per utensili intercambiabili

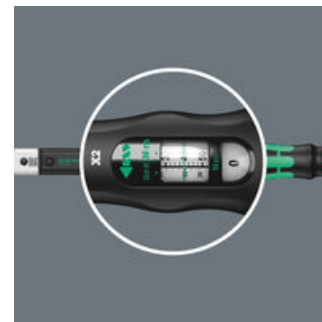


## Chiavi dinamometriche Serie Click-Torque

## Attacco 9x12 mm

## Precisa

## Semplice e sicura



Noi volevamo che il lavoro con le chiavi dinamometriche fosse semplice e preciso. Pertanto abbiamo sviluppato le chiavi dinamometriche Click-Torque. Grazie alla facile regolazione e bloccaggio del valore richiesto e alla robusta esecuzione, queste chiavi dinamometriche sono gli utensili ideali per tutti i serraggi, nei quali è richiesto un serraggio con coppia controllata (chiave dinamometrica reversibile) e un serraggio e allentamento dell'avvitamento (chiave dinamometrica portabussola).

Con attacco per utensili intercambiabili 9x12 mm.

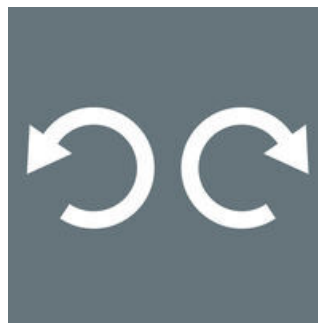
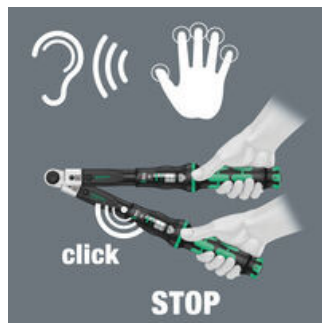
La precisione è  $\pm 3\%$  secondo DIN EN ISO 6789-1:2017-07.

Facile regolazione e bloccaggio del valore di coppia desiderato; leggibile su scala principale e secondaria.

## Impostazione facile

## Meccanismo di scatto

## Per serraggio destrorso e sinistrorso



Con click sensitivo e sonoro al raggiungimento del valore di scala.

Al raggiungimento del valore di coppia impostato scatta un meccanismo sonoro e sensitivo.

Le chiavi dinamometriche Click-Torque con attacco per utensili intercambiabili sono adatte per il serraggio destrorso e sinistrorso.

## Nesso

[https://products.wera.de/it/utensili\\_dinamometrici\\_serie\\_chiavi\\_dinamometriche\\_click-torque\\_click-torque\\_chiavi\\_dinamometriche\\_regolabili\\_per\\_utensili\\_intercambiabili\\_click-torque](https://products.wera.de/it/utensili_dinamometrici_serie_chiavi_dinamometriche_click-torque_click-torque_chiavi_dinamometriche_regolabili_per_utensili_intercambiabili_click-torque)

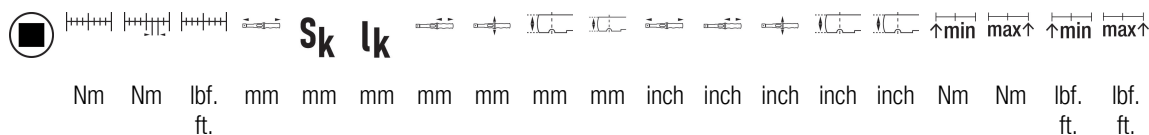
Wera - Click-Torque X 2  
05075652001 - 4013288193797

Wera Werkzeuge GmbH  
Korzter Straße 21-25  
D-42349 Wuppertal  
Tel: +49 (0)2 02 / 40 45-0  
E-Mail: [info@wera.de](mailto:info@wera.de)

Chiave dinamometrica Click-Torque X 2 per utensili intercambiabili, 10-50 Nm,  
 9x12 x 10-50 Nm  
 Click-Torque Chiavi dinamometriche regolabili per utensili intercambiabili



Ulteriori varianti di questa famiglia di prodotti:



05075652001 <sup>1)</sup>	9x1 2	10- 50	0,25	8-3 6	347	17,5	285, 0	140	47	29	20	13 5 /16"	5 33 /64"	1 27 /32"	1 9/ 64"	25/3 2"	10,0	50,0	8,0	36,0
---------------------------	----------	-----------	------	----------	-----	------	-----------	-----	----	----	----	--------------	--------------	--------------	-------------	------------	------	------	-----	------

1) S<sub>k</sub> = misura dell'attacco di prova  
 l<sub>k</sub> = distanza dal punto di applicazione della forza fino all'asse del dispositivo di prova

Nesso

[https://products.wera.de/it/utensili\\_dinamometrici\\_serie\\_chiavi\\_dinamometriche\\_click-torque\\_click-torque\\_chiavi\\_dinamometriche\\_regolabili\\_per\\_utensili\\_intercambiabili\\_click-](https://products.wera.de/it/utensili_dinamometrici_serie_chiavi_dinamometriche_click-torque_click-torque_chiavi_dinamometriche_regolabili_per_utensili_intercambiabili_click-)

Wera - Click-Torque X 2  
 05075652001 - 4013288193797

Wera Werkzeuge GmbH  
 Korzter Straße 21-25  
 D-42349 Wuppertal  
 Tel: +49 (0)2 02 / 40 45-0  
 E-Mail: info@wera.de