

**Chiave dinamometrica Click-Torque X 1 per utensili intercambiabili, 2,5-25 Nm,  
9x12 x 2.5-25 Nm**  
Click-Torque Chiavi dinamometriche regolabili per utensili intercambiabili



<b>EAN/SE:</b>	4013288193773	<b>Dimensione:</b>	320x50x50 mm
<b>Parte No.:</b>	05075651001	<b>Peso:</b>	515 g
<b>Articolo no.:</b>	Click-Torque X 1	<b>Paese di origine:</b>	TW
		<b>Tariffa doganale no.:</b>	82041100

- Con attacco per utensili intercambiabili 9x12 mm.
- Facile regolazione e bloccaggio del valore richiesto con click sonoro e sensitivo al raggiungimento del valore di scala
- Meccanismo di scatto sonoro e sensitivo al raggiungimento del valore di coppia impostato
- Campo di misura: 2.5-25 Nm; Precisione +/- 4% secondo DIN EN ISO 6789-1:2017-07
- Modello molto robusto con impugnatura ergonomica bi-componente, adatto per il serraggio a destra e sinistrorso

Chiave dinamometrica Click con l'inconfondibile Design Wera. Modello molto robusto con elevata precisione secondo DIN EN ISO 6789-1:2017-07. Facile regolazione e bloccaggio del valore richiesto. Il click sonoro e sensitivo al raggiungimento del valore di scala facilita ulteriormente la regolazione precisa del valore di coppia desiderato. Il robusto meccanismo di scatto garantisce un segnale ben udibile e sensitivo, al raggiungimento della coppia impostata. Per il serraggio destrorso e sinistrorso con attacco quadro 9x12 mm per l'attacco dei relativi utensili intercambiabili.

**Nesso**

[https://products.wera.de/it/utensili\\_dinamometrici\\_serie\\_chiavi\\_dinamometriche\\_click-torque\\_click-torque\\_chiavi\\_dinamometriche\\_regolabili\\_per\\_utensili\\_intercambiabili\\_click-](https://products.wera.de/it/utensili_dinamometrici_serie_chiavi_dinamometriche_click-torque_click-torque_chiavi_dinamometriche_regolabili_per_utensili_intercambiabili_click-)

Wera - Click-Torque X 1  
05075651001 - 4013288193773

Wera Werkzeuge GmbH  
Korzter Straße 21-25  
D-42349 Wuppertal  
Tel: +49 (0)2 02 / 40 45-0  
E-Mail: info@wera.de

# Chiave dinamometrica Click-Torque X 1 per utensili intercambiabili, 2,5-25 Nm, 9x12 x 2.5-25 Nm

Click-Torque Chiavi dinamometriche regolabili per utensili intercambiabili



## Chiavi dinamometriche Serie Click-Torque

## Attacco 9x12 mm

## Precisa

## Semplice e sicura



Noi volevamo che il lavoro con le chiavi dinamometriche fosse semplice e preciso. Pertanto abbiamo sviluppato le chiavi dinamometriche Click-Torque. Grazie alla facile regolazione e bloccaggio del valore richiesto e alla robusta esecuzione, queste chiavi dinamometriche sono gli utensili ideali per tutti i serraggi, nei quali è richiesto un serraggio con coppia controllata (chiave dinamometrica reversibile) e un serraggio e allentamento dell'avvitamento (chiave dinamometrica portabussola).

Con attacco per utensili intercambiabili 9x12 mm.

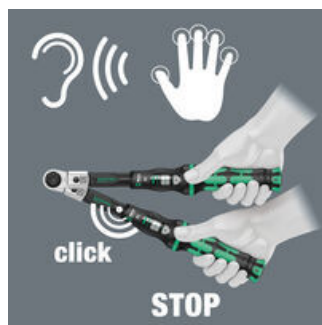
La precisione è  $\pm 4\%$  secondo DIN EN ISO 6789-1:2017-07.

Facile regolazione e bloccaggio del valore di coppia desiderato; leggibile su scala principale e secondaria.

## Impostazione facile

## Meccanismo di scatto

## Per serraggio destrorso e sinistrorso



Con click sensitivo e sonoro al raggiungimento del valore di scala.

Al raggiungimento del valore di coppia impostato scatta un meccanismo sonoro e sensitivo.

Le chiavi dinamometriche Click-Torque con attacco per utensili intercambiabili sono adatte per il serraggio destrorso e sinistrorso.

## Nesso

[https://products.wera.de/it/utensili\\_dinamometrici\\_serie\\_chiavi\\_dinamometriche\\_click-torque\\_click-torque\\_chiavi\\_dinamometriche\\_regolabili\\_per\\_utensili\\_intercambiabili\\_click-torque](https://products.wera.de/it/utensili_dinamometrici_serie_chiavi_dinamometriche_click-torque_click-torque_chiavi_dinamometriche_regolabili_per_utensili_intercambiabili_click-torque)

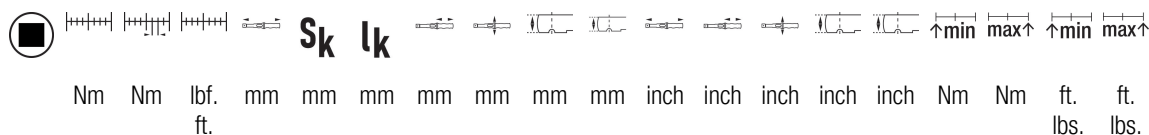
Wera - Click-Torque X 1  
05075651001 - 4013288193773

Wera Werkzeuge GmbH  
Korzter Straße 21-25  
D-42349 Wuppertal  
Tel: +49 (0)2 02 / 40 45-0  
E-Mail: [info@wera.de](mailto:info@wera.de)

**Chiave dinamometrica Click-Torque X 1 per utensili intercambiabili, 2,5-25 Nm,  
9x12 x 2.5-25 Nm**  
Click-Torque Chiavi dinamometriche regolabili per utensili intercambiabili



Ulteriori varianti di questa famiglia di prodotti:



05075651001 <sup>1)</sup>	9x1 2	2.5- 25	0,10	1-1 8	292	17,5	240, 0	121	42	24	20	11 9 /64"	4 49 /64"	1 21 /32"	15/1 6"	25/3 2"	2,5	25,0	1,0	18,0
---------------------------	----------	------------	------	----------	-----	------	-----------	-----	----	----	----	--------------	--------------	--------------	------------	------------	-----	------	-----	------

1) S<sub>k</sub> = misura dell'attacco di prova  
l<sub>k</sub> = distanza dal punto di applicazione della forza fino all'asse del dispositivo di prova

**Nesso**

[https://products.wera.de/it/utensili\\_dinamometrici\\_serie\\_chiavi\\_dinamometriche\\_click-torque\\_click-torque\\_chiavi\\_dinamometriche\\_regolabili\\_per\\_utensili\\_intercambiabili\\_click-](https://products.wera.de/it/utensili_dinamometrici_serie_chiavi_dinamometriche_click-torque_click-torque_chiavi_dinamometriche_regolabili_per_utensili_intercambiabili_click-)

Wera - Click-Torque X 1  
05075651001 - 4013288193773

Wera Werkzeuge GmbH  
Korzter Straße 21-25  
D-42349 Wuppertal  
Tel: +49 (0)2 02 / 40 45-0  
E-Mail: info@wera.de