

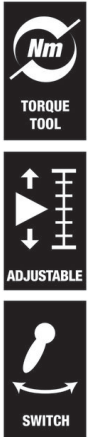
**Chiave dinamometrica Click-Torque E 1 con cricchetto reversibile, 200-1000 Nm,
3/4" x 200-1000 Nm**
Serie Click-Torque Chiavi dinamometriche regolabili con cricchetto reversibile



EAN/SE:	4013288193261	Dimensione:	1600x80x90 mm
Parte No.:	05075630001	Peso:	8000 g
Articolo no.:	Click-Torque E 1	Paese di origine:	TW
		Tariffa doganale no.:	82041100

- Con attacco quadro 3/4"-, cricchetto reversibile, 45 denti
- Facile regolazione e bloccaggio del valore richiesto con click sonoro e sensitivo al raggiungimento del valore di scala
- Meccanismo di scatto sonoro e sensitivo al raggiungimento del valore di coppia impostato
- Campo di misura: 200-1000 Nm; precisione +/- 3% secondo DIN EN ISO 6789-1:2017-07
- Con impugnatura ergonomica bi-componente, adatto per il serraggio destrorso

Chiave dinamometrica Click con l'inconfondibile Design Wera. Modello molto robusto con elevata precisione secondo DIN EN ISO 6789-1:2017-07. Facile regolazione e bloccaggio del valore richiesto. Il click sonoro e sensitivo al raggiungimento dei valori di scala facilita ulteriormente la regolazione sicura del valore di coppia desiderato. Il robusto meccanismo di scatto garantisce un segnale ben udibile e sensitivo, al raggiungimento della coppia impostata. Per il serraggio destrorso e con cricchetto reversibile a 45 denti.



Nesso

https://products.wera.de/it/utensili_dinamometrici_serie_chiavi_dinamometriche_click-torque_serie_click-torque_chiavi_dinamometriche_regolabili_con_cricchetto_reversibile_c

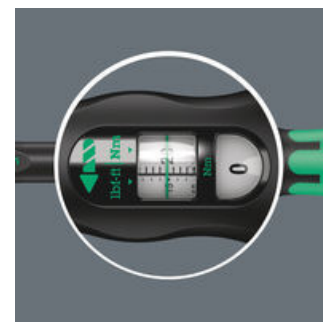
Wera - Click-Torque E 1
05075630001 - 4013288193261

Wera Werkzeuge GmbH
Korzter Straße 21-25
D-42349 Wuppertal
Tel: +49 (0)2 02 / 40 45-0
E-Mail: info@wera.de

Chiavi dinamometriche Serie Click-Torque

Precisa

Semplice e sicura



Noi volevamo che il lavoro con le chiavi dinamometriche fosse semplice e preciso. Pertanto abbiamo sviluppato le chiavi dinamometriche Click-Torque. Grazie alla facile regolazione e bloccaggio del valore richiesto e alla robusta esecuzione, queste chiavi dinamometriche sono gli utensili ideali per tutti i serraggi, nei quali è richiesto un serraggio con coppia controllata (chiave dinamometrica reversibile) e un serraggio e allentamento dell'avvitamento (chiave dinamometrica portabussola).

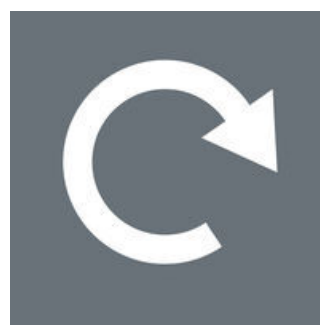
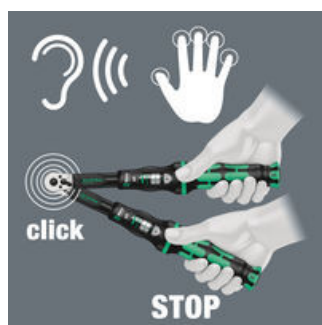
La precisione è $\pm 3\%$ secondo DIN EN ISO 6789-1:2017-07.

Facile regolazione e bloccaggio del valore di coppia desiderato; leggibile su scala principale e secondaria.

Impostazione facile

Meccanismo di scatto

Per serraggio destrorso

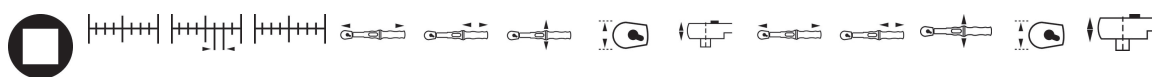


Con click sensitivo e sonoro al raggiungimento del valore di scala.

Al raggiungimento del valore di coppia impostato scatta un meccanismo sonoro e sensitivo.

Le chiavi dinamometriche reversibili Click-Torque sono adatte per il serraggio destrorso.

Ulteriori varianti di questa famiglia di prodotti:



	inch	Nm	Nm	lbf. ft.	mm	mm	mm	mm	mm	inch	inch	inch	inch	inch
05075630001	3/4"	200-1000	1,00	148-737	1250	140	47	63	30	49/7/32"	5/33/64"	1/27/32"	2/31/64"	1/3/16"

Nesso

https://products.wera.de/it/utensili_dinamometrici_serie_chiavi_dinamometriche_click-torque_serie_click-torque_chiavi_dinamometriche_regolabili_con_cricchetto_reversibile...

Wera - Click-Torque E 1
05075630001 - 4013288193261

Wera Werkzeuge GmbH
Korzter Straße 21-25
D-42349 Wuppertal
Tel: +49 (0)2 02 / 40 45-0
E-Mail: info@wera.de

Chiave dinamometrica Click-Torque E 1 con cricchetto reversibile, 200-1000 Nm,
3/4" x 200-1000 Nm
Serie Click-Torque Chiavi dinamometriche regolabili con cricchetto reversibile



Nesso

https://products.wera.de/it/utensili_dinamometrici_serie_chiavi_dinamometriche_click-torque_serie_click-torque_chiavi_dinamometriche_regolabili_con_cricchetto_reversibile_c

Wera - Click-Torque E 1
05075630001 - 4013288193261

Wera Werkzeuge GmbH
Korzter Straße 21-25
D-42349 Wuppertal
Tel: +49 (0)2 02 / 40 45-0
E-Mail: info@wera.de