

Chiave dinamometrica Click-Torque C 2 con cricchetto reversibile, 20-100 Nm, 1/2" x 20-100 Nm

Serie Click-Torque Chiavi dinamometriche regolabili con cricchetto reversibile



EAN/SE:	4013288193223	Dimensione:	460x60x60 mm
Parte No.:	05075621001	Peso:	1240 g
Articolo no.:	Click-Torque C 2	Paese di origine:	TW
		Tariffa doganale no.:	82041100



- Con attacco quadro 1/2"-, cricchetto reversibile, 45 denti
- Facile regolazione e bloccaggio del valore richiesto con click sonoro e sensitivo al raggiungimento del valore di scala
- Meccanismo di scatto sonoro e sensitivo al raggiungimento del valore di coppia impostato
- Campo di misura: 20-100 Nm; precisione +/- 3% secondo DIN EN ISO 6789-1:2017-07
- Con impugnatura ergonomica bi-componente, adatto per il serraggio destrorso

Chiave dinamometrica Click con l'inconfondibile Design Wera. Modello molto robusto con elevata precisione secondo DIN EN ISO 6789-1:2017-07. Facile regolazione e bloccaggio del valore richiesto. Il click sonoro e sensitivo al raggiungimento dei valori di scala facilita ulteriormente la regolazione sicura del valore di coppia desiderato. Il robusto meccanismo di scatto garantisce un segnale ben udibile e sensitivo, al raggiungimento della coppia impostata. Per il serraggio destrorso e con cricchetto reversibile a 45 denti.

Nesso

https://products.wera.de/it/utensili_dinamometrici_serie_chiavi_dinamometriche_click-torque_serie_click-torque_chiavi_dinamometriche_regolabili_con_cricchetto_reversibile_c

Wera - Click-Torque C 2
05075621001 - 4013288193223

Wera Werkzeuge GmbH
Korzter Straße 21-25
D-42349 Wuppertal
Tel: +49 (0)2 02 / 40 45-0
E-Mail: info@wera.de

Chiave dinamometrica Click-Torque C 2 con cricchetto reversibile, 20-100 Nm, 1/2"

x 20-100 Nm

Serie Click-Torque Chiavi dinamometriche regolabili con cricchetto reversibile



Chiavi dinamometriche Serie Click-Torque

Precisa

Semplice e sicura



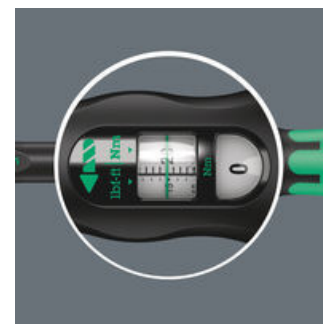
Chiavi dinamometriche Serie Click-Torque



Noi volevamo che il lavoro con le chiavi dinamometriche fosse semplice e preciso. Pertanto abbiamo sviluppato le chiavi dinamometriche Click-Torque. Grazie alla facile regolazione e bloccaggio del valore richiesto e alla robusta esecuzione, queste chiavi dinamometriche sono gli utensili ideali per tutti i serraggi, nei quali è richiesto un serraggio con coppia controllata (chiave dinamometrica reversibile) e un serraggio e allentamento dell'avvitamento (chiave dinamometrica portabussola).



La precisione è $\pm 3\%$ secondo DIN EN ISO 6789-1:2017-07.



Facile regolazione e bloccaggio del valore di coppia desiderato; leggibile su scala principale e secondaria.

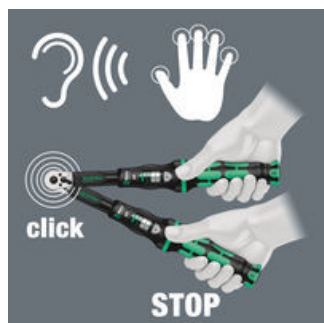
Impostazione facile

Meccanismo di scatto

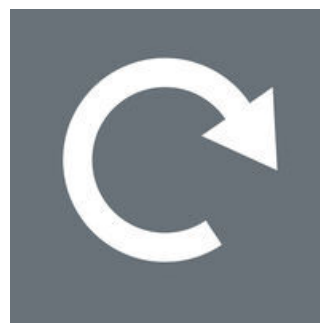
Per serraggio destrorso



Con click sensitivo e sonoro al raggiungimento del valore di scala.

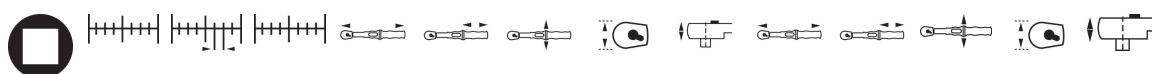


Al raggiungimento del valore di coppia impostato scatta un meccanismo sonoro e sensitivo.



Le chiavi dinamometriche reversibili Click-Torque sono adatte per il serraggio destrorso.

Ulteriori varianti di questa famiglia di prodotti:



	inch	Nm	Nm	lbf. ft.	mm	mm	mm	mm	mm	inch	inch	inch	inch	inch
05075621001	1/2"	20-100	0,5	15-73	405	140	47	43	18,5	15	5	1	1	45/64"
		0								15/16"	33/64"	27/32"	11/16"	

Nesso

https://products.wera.de/it/utensili_dinamometrici_serie_chiavi_dinamometriche_click-torque_serie_click-torque_chiavi_dinamometriche_regolabili_con_cricchetto_reversibile...

Wera - Click-Torque C 2
05075621001 - 4013288193223

Wera Werkzeuge GmbH
Korzter Straße 21-25
D-42349 Wuppertal
Tel: +49 (0)2 02 / 40 45-0
E-Mail: info@wera.de

Chiave dinamometrica Click-Torque C 2 con cricchetto reversibile, 20-100 Nm, 1/2"
x 20-100 Nm
Serie Click-Torque Chiavi dinamometriche regolabili con cricchetto reversibile



Nesso

https://products.wera.de/it/utensili_dinamometrici_serie_chiavi_dinamometriche_click-torque_serie_click-torque_chiavi_dinamometriche_regolabili_con_cricchetto_reversibile_c

Wera - Click-Torque C 2
05075621001 - 4013288193223

Wera Werkzeuge GmbH
Korzter Straße 21-25
D-42349 Wuppertal
Tel: +49 (0)2 02 / 40 45-0
E-Mail: info@wera.de