



<b>EAN/SE:</b>	4013288117687	<b>Dimensione:</b>	100x60x10 mm
<b>Parte No.:</b>	05073621001	<b>Peso:</b>	9 g
<b>Articolo no.:</b>	3867/1 TS SB SiS	<b>Paese di origine:</b>	CZ
		<b>Tariffa doganale no.:</b>	82079030

- Risolve il problema della ruggine impropria: avvitare acciaio Inox con acciaio Inox
- Per viti a TORX® interno
- Forma a torsione per prevenire l'usura precoce
- Codolo esagonale da 1/4" (Attacco Wera - Serie 1)
- Con trova-utensili "take it easy" con colori diversi a seconda dei profili e con indicazione delle misure

Inserti di alta qualità in acciaio inox per viti ad incavo TORX®. Gli utensili della Wera in acciaio inox sono realizzati in acciaio inox per evitare la formazione di ruggine impropria. Con zona di torsione: con gli inserti a torsione che, durante i picchi di carico, assorbono l'energia cinetica. Si evita così l'usura precoce dell'inserto, prolungandone la durata. Esagonale da 1/4", per porta-inserti secondo DIN ISO 1173-D 6,3.

#### Nesso

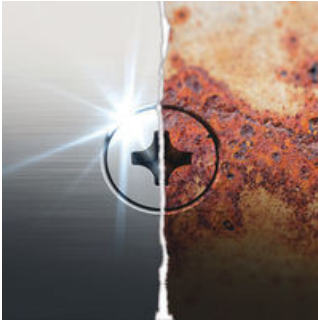
[https://products.wera.de/it/inserti\\_porta-inserti\\_raccordi\\_e\\_assortimenti\\_inserti\\_inserti\\_per\\_viti\\_torx\\_3867\\_1\\_ts\\_sb\\_sis.html](https://products.wera.de/it/inserti_porta-inserti_raccordi_e_assortimenti_inserti_inserti_per_viti_torx_3867_1_ts_sb_sis.html)

Wera - 3867/1 TS SB SiS  
05073621001 - 4013288117687

Wera Werkzeuge GmbH  
Korzter Straße 21-25  
D-42349 Wuppertal  
Tel: +49 (0)2 02 / 40 45-0  
E-Mail: [info@wera.de](mailto:info@wera.de)

## Inserti per viti TORX®

### Inserti in acciaio inox



Impiegando gli inserti in acciaio inox si evita la formazione di ruggine sulle viti o sulle superfici in acciaio inox. La ruggine impropria sull'acciaio inox si forma dalle particelle staccatisi dagli utensili in acciaio non inox. Essi si depositano sulla superficie del pezzo e con l'azione dell'ossigeno diventano ruggine.

### Temprato sottovuoto a ghiaccio

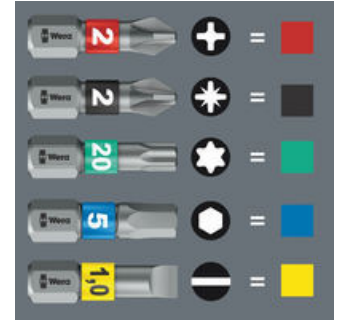


Gli utensili in acciaio inox della Wera sono temprati sottovuoto a ghiaccio e dispongono quindi della durezza e della resistenza richiesta per lavori d'avvitamento. L'impiego industriale è possibile senza limitazioni.

### Inserti a torsione



Gli inserti a torsione (T) assorbono i picchi di carico nella zona di torsione. In questo modo si evita l'usura precoce e si allunga la durata dell'inserto.



Il trova-utensili "take it easy" con colori diversi a seconda del profilo la marchiatura della misura, per trovare più facilmente e più velocemente l'utensile necessario.

### Nesso

[https://products.wera.de/it/inserti\\_porta-inserti\\_raccordi\\_e\\_assortimenti\\_inserti\\_inserti\\_per\\_viti\\_torx\\_3867\\_1\\_ts\\_sb\\_sis.html](https://products.wera.de/it/inserti_porta-inserti_raccordi_e_assortimenti_inserti_inserti_per_viti_torx_3867_1_ts_sb_sis.html)

Wera - 3867/1 TS SB SiS  
05073621001 - 4013288117687

Wera Werkzeuge GmbH  
Korzter Straße 21-25  
D-42349 Wuppertal  
Tel: +49 (0)2 02 / 40 45-0  
E-Mail: [info@wera.de](mailto:info@wera.de)

3867/1 TS Inserti TORX®, in acciaio inox, self-service, TX 15 x 25 mm

Inserti per viti TORX®



Set contenu:

3867/1 TS Inserti TORX®, in acciaio inox, TX 15 x 25 mm



05071033001

1x TX 15 x 25 mm



Nesso

[https://products.wera.de/it/inserti\\_porta-inserti\\_raccordi\\_e\\_assortimenti\\_inserti\\_inserti\\_per\\_viti\\_torx\\_3867\\_1\\_ts\\_sb\\_sis.html](https://products.wera.de/it/inserti_porta-inserti_raccordi_e_assortimenti_inserti_inserti_per_viti_torx_3867_1_ts_sb_sis.html)

Wera - 3867/1 TS SB SiS  
05073621001 - 4013288117687

Wera Werkzeuge GmbH  
Korzter Straße 21-25  
D-42349 Wuppertal  
Tel: +49 (0)2 02 / 40 45-0  
E-Mail: [info@wera.de](mailto:info@wera.de)