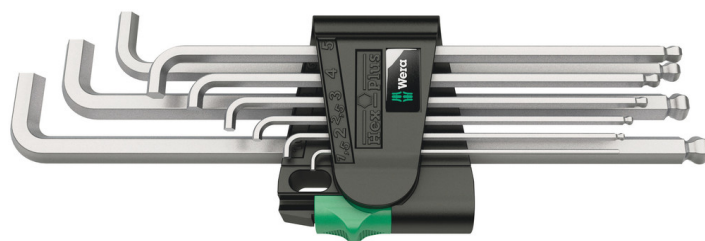


# 950/9 Hex-Plus 4 Assortimento di chiavi a L, metriche, cromate, self-service, 9 pezzi

Chiavi a L per viti ad esagono cavo



<b>EAN/SE:</b>	4013288139177	<b>Dimensione:</b>	245x95x30 mm
<b>Parte No.:</b>	05073594001	<b>Peso:</b>	464 g
<b>Articolo no.:</b>	950/9 Hex-Plus 4	<b>Paese di origine:</b>	CZ
		<b>Tariffa doganale no.:</b>	82041100

- Braccio estremamente corto per viti difficilmente accessibili
- Hex-Plus allunga la durata delle viti ad esagono cavo
- La sfera sulle braccia lunghe permette di lavorare anche in spazi ristretti
- Cromatura per un'elevata protezione dalla corrosione
- Nella pratica clip in materiale anti-usura

Kit di Chiavi ad L di alta qualità con braccio estremamente corto per viti difficilmente raggiungibili. Per viti ad esagono cavo. Il profilo Hex-Plus offre una maggiore superficie d'appoggio nella testa della vite, riducendo al minimo l'effetto d'intaglio e quindi eliminando quasi totalmente il rischio che la testa della vite si rompa. La sfera sui bracci lunghi permette di inserire l'utensile più velocemente nella vite e di lavorare anche in spazi difficilmente raggiungibili. L'accurata cromatura garantisce un'elevata protezione contro la corrosione. Scritta al laser, e quindi indelebile, con l'indicazione della dimensione per trovare rapidamente la chiave ad L giusta. Nella pratica clip per chiavi ad L in materiale resistente per una tenuta perfetta e per una loro facile rimozione.

## Nesso

[https://products.wera.de/it/chiavi\\_ad\\_l\\_chiavi\\_a\\_l\\_per\\_viti\\_ad\\_esagono\\_cavo\\_950\\_9\\_hex-plus\\_4.html](https://products.wera.de/it/chiavi_ad_l_chiavi_a_l_per_viti_ad_esagono_cavo_950_9_hex-plus_4.html)

Wera - 950/9 Hex-Plus 4  
05073594001 - 4013288139177

Wera Werkzeuge GmbH  
Korzter Straße 21-25  
D-42349 Wuppertal  
Tel: +49 (0)2 02 / 40 45-0  
E-Mail: [info@wera.de](mailto:info@wera.de)

# 950/9 Hex-Plus 4 Assortimento di chiavi a L, metriche, cromate, self-service, 9 pezzi

Chiavi a L per viti ad esagono cavo

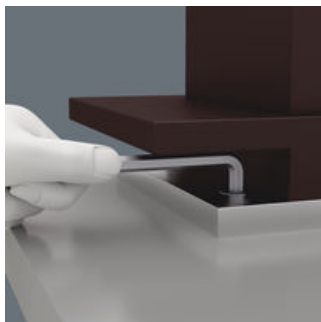


## Chiavi a L



Abbiamo messo in discussione le chiavi a L classiche, perchè troppo spesso durante il lavoro deformano l'impronta nella testa della vite. Con la conseguenza, che le viti non possono più essere azionate, e che la chiave scivola. Gli utensili Hex-Plus della Wera dispongono di superfici d'appoggio maggiori sulla testa della vite. L'effetto di intaglio e la conseguente deformazione della vite viene ridotta. Inoltre si possono trasmettere coppie maggiori del 20%.

## Lato extra corto



A molti operatori è già capitato di dover segare o limare i lati delle proprie chiavi a L per poter lavorare anche in spazi difficilmente accessibili. Ma queste chiavi hanno lo svantaggio di non essere più protette dalla corrosione nel punto del taglio o di essersi "ammorbidite" a causa delle elevate temperature durante il taglio.

## Hex-Plus



Il problema delle viti a cava esagonale è la veloce stondatura della cava. Il motivo è dovuto all'azione dello spigolo vivo sulla superficie interna della testa della vite. Il continuo processo di usura o deformazione giunge poi allo stondamento. Gli utensili Wera Hex-Plus dispongono di maggiori superfici di appoggio all'interno della testa della vite. L'effetto di incisione e la correlata deformazione della vite vengono ridotti. Inoltre si possono trasmettere coppie maggiori del 20%. Buono a sapersi: gli utensili Hex-Plus sono adatti per ogni vite a esagono cavo convenzionale!

## Profilo a sfera



Grazie al profilo a sfera dell'estremità è possibile far lavorare fuori asse l'utensile, rispetto all'asse della vite, in modo da poter così dire, "avvitare ad angolo".

## Identificazione facile



Tutte le chiavi a L sono sempre a portata di mano grazie alla misura contrassegnata; le chiavi a L del tipo Take it easy sono inoltre identificate cromaticamente.

## Protezione della superficie



Chiavi a L cromate per una protezione eccezionale della superficie e una lunga durata.

## Tenuta sicura e facile rimozione



Il materiale anti-usura della clip garantisce che le chiavi a L non cadono ma allo stesso tempo sono facili da rimuovere.

## Nesso

[https://products.wera.de/it/chiavi\\_ad\\_l\\_chiavi\\_a\\_l\\_per\\_viti\\_ad\\_esagono\\_cavo\\_950\\_9\\_hex-plus\\_4.html](https://products.wera.de/it/chiavi_ad_l_chiavi_a_l_per_viti_ad_esagono_cavo_950_9_hex-plus_4.html)

Wera - 950/9 Hex-Plus 4  
05073594001 - 4013288139177

Wera Werkzeuge GmbH  
Korzter Straße 21-25  
D-42349 Wuppertal  
Tel: +49 (0)2 02 / 40 45-0  
E-Mail: [info@wera.de](mailto:info@wera.de)

950/9 Hex-Plus 4 Assortimento di chiavi a L, metriche, cromate, self-service, 9 pezzi  
Chiavi a L per viti ad esagono cavo



Set contenu:

950 PKLS Chiave a L, metrica, cromata, 1.5 x 90 mm



05022040001 <sup>1)</sup>	1x	1.5 x 90 mm
05022041001	1x	2 x 100 mm
05022042001	1x	2.5 x 112 mm
05022043001	1x	3 x 126 mm
05022044001	1x	4 x 140 mm
05022045001	1x	5 x 160 mm
05022046001	1x	6 x 180 mm
05022047001	1x	8 x 200 mm
05022048001	1x	10 x 219 mm

1) Profilo esagonale corrente.

Nesso

[https://products.wera.de/it/chiavi\\_ad\\_l\\_chiavi\\_a\\_l\\_per\\_viti\\_ad\\_esagono\\_cavo\\_950\\_9\\_hex-plus\\_4.html](https://products.wera.de/it/chiavi_ad_l_chiavi_a_l_per_viti_ad_esagono_cavo_950_9_hex-plus_4.html)

Wera - 950/9 Hex-Plus 4  
05073594001 - 4013288139177

Wera Werkzeuge GmbH  
Korzter Straße 21-25  
D-42349 Wuppertal  
Tel: +49 (0)2 02 / 40 45-0  
E-Mail: [info@wera.de](mailto:info@wera.de)