



<b>EAN/SE:</b>	4013288040121	<b>Dimensione:</b>	141x26x26 mm
<b>Parte No.:</b>	05028033001	<b>Peso:</b>	32 g
<b>Articolo no.:</b>	367 TORX PLUS®	<b>Paese di origine:</b>	CZ
		<b>Tariffa doganale no.:</b>	82054000



- Giravite per viti con incavo TORX PLUS®
- Impugnatura Kraftform multicomponente per lavori rapidi ed ergonomici
- Con identificazione sull'impugnatura per trovare e sistemare più facilmente gli utensili
- Con protezione antirotolamento esagonale per evitare che l'utensile rotoli via
- La punta Wera Black Point offre precisione di accoppiamento e protezione anticorrosiva ottimizzata

Giravite Kraftform Plus di alta qualità della Wera. Profilo TORX PLUS®: rispetto al profilo TORX® "normale", i 6 lati che trasmettono la coppia tra utensile e vite vengono ingranditi ricorrendo ad un profilo di forma ellittica e non circolare. In questo modo la forza esercitata durante l'avvitamento agisce su una superficie maggiore. Trasmissione di coppie elevate, prolungando notevolmente la durata della vite e dell'utensile. Con impugnatura Kraftform multicomponente per lavorare in maniera veloce senza affaticare la mano. Kraftform Plus: le zone dure garantiscono un'elevata velocità di lavoro, mentre quelle morbide permettono una trasmissione di coppie elevate. La punta Black Point offre un accoppiamento preciso e una protezione ottimizzata contro la corrosione. La protezione antirotolamento esagonale evita che l'utensile rotoli via. Con scritta sull'impugnatura per trovare e sistemare facilmente gli utensili.

### Nesso

[https://products.wera.de/it/giravite\\_kraftform\\_plus\\_serie\\_300\\_367\\_torx\\_plus.html](https://products.wera.de/it/giravite_kraftform_plus_serie_300_367_torx_plus.html)

Wera - 367 TORX PLUS®  
05028033001 - 4013288040121

Wera Werkzeuge GmbH  
Korzter Straße 21-25  
D-42349 Wuppertal  
Tel: +49 (0)2 02 / 40 45-0  
E-Mail: [info@wera.de](mailto:info@wera.de)

## TORX PLUS®



Giravite Kraftform Plus - Ergonomia "comprensibile". Proteggono il sistema mano-braccio anche con un uso prolungato. In combinazione con altri vantaggi tecnici e pratici, come per esempio la punta Lasertip che si accoppia perfettamente con la vite, i giravite Kraftform sono la soluzione ideale per gli avviti manuali!



Paragonato al profilo TORX® convenzionale, l'ingrandimento dei sei fianchi, che trasmettono la coppia dall'utensile alla vite, avviene grazie al profilo ellittico e non più rotondo. In questo modo, la forza esercitata durante l'avvitamento si distribuisce su una superficie più vasta. Vengono trasmesse coppie più elevate e la longevità dell'utensile, come anche della vite, viene aumentata. Questi profili vengono usati di norma per le viti Center-Lock che vengono impiegati per gli utensili di asportazione truciolo.

## Kraftform



La forma dell'impugnatura Kraftform s'ispira a quella della mano. Questo principio si è dimostrato valido fino ad oggi. Già negli anni 60 la Wera, assieme all'Istituto Fraunhofer-Institut für Arbeitswirtschaft und Organisation di fama mondiale, ha ideato l'impugnatura di un giravite la cui forma era stata adattata a quella della mano umana. Nel 1968, dopo un lungo periodo di sviluppo, è stata introdotta sul mercato l'impugnatura Kraftform. Grazie alle nuove tecnologie, negli ultimi anni essa è stata ottimizzata ma la forma così ben affermata è rimasta invariata come la forma della mano umana.

## Cambio rapido della presa



I materiali duri dell'impugnatura permettono il cambio rapido della presa senza che la pelle rimanga attaccata all'impugnatura. Le zone più morbide, "antiscivolo", facilitano una efficace e confortevole trasmissione della forza di torsione.

## Ampia superficie di contatto



L'ampia superficie di contatto causa un attrito elevato con le zone morbide e permette di trasmettere coppie elevate senza che eventuali bordi creino delle pressioni sulla mano.

## Anti-rotolamento



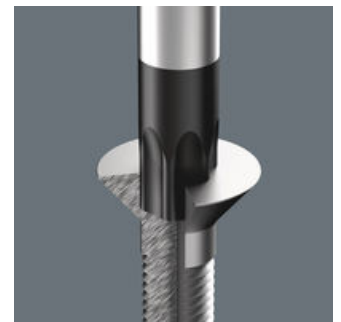
La protezione anti-rotolamento esagonale impedisce che il giravite rotoli via. Pertanto decade l'onere della ricerca e raccolta dell'utensile caduto.

## L'indicazione sull'impugnatura



La grafica sull'impugnatura con il simbolo e la misura del profilo del giravite, facilita l'identificazione del giravite nella borsa portattrezzi o sul posto di lavoro.

## Black Point della Wera



La punta Black Point della Wera e un sofisticato procedimento di tempratura garantiscono una durata maggiore della punta, una più alta resistenza alla corrosione e un perfetto accoppiamento.






## Nesso

[https://products.wera.de/it/giravite\\_kraftform\\_plus\\_serie\\_300\\_367\\_torx\\_plus.html](https://products.wera.de/it/giravite_kraftform_plus_serie_300_367_torx_plus.html)

Wera - 367 TORX PLUS®  
05028033001 - 4013288040121

Wera Werkzeuge GmbH  
Korzter Straße 21-25  
D-42349 Wuppertal  
Tel: +49 (0)2 02 / 40 45-0  
E-Mail: info@wera.de

Ulteriori varianti di questa famiglia di prodotti:

					
		mm	mm	mm	inch
05028029001	5 IP	60	70	3,5	2 3/8"
05028030001	6 IP	60	70	3,5	2 3/8"
05028031001	7 IP	60	70	3,5	2 3/8"
05028032001	8 IP	60	70	3,5	2 3/8"
<b>05028033001</b>	<b>9 IP</b>	<b>60</b>	<b>81</b>	<b>4,0</b>	<b>2 3/8"</b>
05028034001	10 IP	80	81	4,0	3 1/8"
05028035001	15 IP	80	98	4,0	3 1/8"
05028036001	20 IP	100	98	4,5	4"
05028037001	25 IP	100	105	5,0	4"
05028038001	30 IP	115	105	6,0	4 9/16"

Nesso

[https://products.wera.de/it/giravite\\_kraftform\\_plus\\_serie\\_300\\_367\\_torx\\_plus.html](https://products.wera.de/it/giravite_kraftform_plus_serie_300_367_torx_plus.html)

Wera - 367 TORX PLUS®  
05028033001 - 4013288040121

Wera Werkzeuge GmbH  
Korzter Straße 21-25  
D-42349 Wuppertal  
Tel: +49 (0)2 02 / 40 45-0  
E-Mail: [info@wera.de](mailto:info@wera.de)