

352 Giravite esagonale a testa sferica, 1.5 x 60 mm

Kraftform Plus – serie 300



EAN/SE:	4013288032577	Dimensione:	130x22x22 mm
Parte No.:	05022795001	Peso:	19 g
Articolo no.:	352	Paese di origine:	CZ
		Tariffa doganale no.:	82054000

- Giravite con sfera esagonale
- Impugnatura Kraftform multicomponente per lavori rapidi ed ergonomici
- Con trova-utensili "take it easy" con colori diversi a seconda dei profili e con indicazione delle misure
- Con lama esagonale e testa a sfera per lavori in spazi difficilmente accessibili
- La punta Wera Black Point offre precisione di accoppiamento e protezione anticorrosiva ottimizzata

Giravite di alta qualità Kraftform Plus. Impugnatura Kraftform multicomponente per lavorare in maniera veloce senza affaticare la mano. Kraftform Plus: le zone dure garantiscono un'elevata velocità di lavoro, mentre quelle morbide permettono una trasmissione di coppie elevate. Grazie ai profili a sfera è possibile ruotare l'asse dell'utensile rispetto a quella della vite, in modo da permettere anche avvitiamenti angolari. Il trova-utensili "take it easy" con colori diversi a seconda del profilo la marchiatura della misura, per trovare più facilmente e più velocemente l'utensile necessario. La protezione antirotolamento esagonale evita che l'utensile rotoli via.



Nesso

https://products.wera.de/it/giravite_kraftform_plus_serie_300_352.html

Wera - 352

05022795001 - 4013288032577

Wera Werkzeuge GmbH

Korzter Straße 21-25

D-42349 Wuppertal

Tel: +49 (0)2 02 / 40 45-0

E-Mail: info@wera.de

Profilo a sfera



Giravite Kraftform Plus - Ergonomia "comprensibile". Proteggono il sistema mano-braccio anche con un uso prolungato. In combinazione con altri vantaggi tecnici e pratici, come per esempio la punta Lasertip che si accoppia perfettamente con la vite, i giravite Kraftform sono la soluzione ideale per gli avviti manuali!



Grazie al profilo a sfera dell'estremità è possibile far lavorare fuori asse l'utensile, rispetto all'asse della vite, in modo da poter così dire, "avvitare ad angolo".

Kraftform



La forma dell'impugnatura Kraftform s'ispira a quella della mano. Questo principio si è dimostrato valido fino ad oggi. Già negli anni 60 la Wera, assieme all'Istituto Fraunhofer-Institut für Arbeitswirtschaft und Organisation di fama mondiale, ha ideato l'impugnatura di un giravite la cui forma era stata adattata a quella della mano umana. Nel 1968, dopo un lungo periodo di sviluppo, è stata introdotta sul mercato l'impugnatura Kraftform. Grazie alle nuove tecnologie, negli ultimi anni essa è stata ottimizzata ma la forma così ben affermata è rimasta invariata come la forma della mano umana.

Cambio rapido della presa



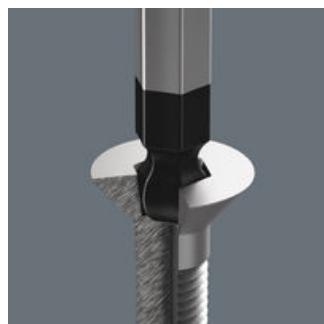
I materiali duri dell'impugnatura permettono il cambio rapido della presa senza che la pelle rimanga attaccata all'impugnatura. Le zone più morbide, "antiscivolo", facilitano una efficace e confortevole trasmissione della forza di torsione.

Ampia superficie di contatto



L'ampia superficie di contatto causa un attrito elevato con le zone morbide e permette di trasmettere coppie elevate senza che eventuali bordi creino delle pressioni sulla mano.

Black Point della Wera



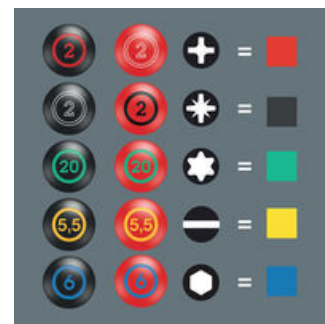
La punta Black Point della Wera e un sofisticato procedimento di tempra garantiscono una durata maggiore della punta, una più alta resistenza alla corrosione e un perfetto accoppiamento.

Anti-rotolamento



La protezione anti-rotolamento esagonale impedisce che il giravite rotoli via. Pertanto decade l'onere della ricerca e raccolta dell'utensile caduto.

Trova-utensili "take it easy"



Giraviti con il trova-utensili "take it easy": diversi colori a seconda del profilo e indicazione della misura.

Nesso

https://products.wera.de/it/giravite_kraftform_plus_serie_300_352.html

Wera - 352

05022795001 - 4013288032577

Wera Werkzeuge GmbH






Korzter Straße 21-25

D-42349 Wuppertal

Tel: +49 (0)2 02 / 40 45-0

E-Mail: info@wera.de

Ulteriori varianti di questa famiglia di prodotti:

					
	mm	inch	mm	mm	inch
05022795001	1,5	-	60	70	2 3/8"
05022800001	2,0	-	100	70	4"
05138070001	2,5	-	100	81	4"
05022805001	3,0	-	100	81	4"
05022810001	4,0	-	100	98	4"
05022815001	5,0	-	100	105	4"
05022820001	6,0	-	125	105	5"
05022825001	8,0	-	150	112	6"
05022830001	10,0	-	150	112	6"
05022835001	12,0	-	150	117	6"
05022905001	-	5/32"	100	98	4"
05022910001	-	3/16"	100	105	4"
05022920001	-	1/4"	125	105	5"

Nesso

https://products.wera.de/it/giravite_kraftform_plus_serie_300_352.html

Wera - 352

05022795001 - 4013288032577

Wera Werkzeuge GmbH

Korzter Straße 21-25

D-42349 Wuppertal

Tel: +49 (0)2 02 / 40 45-0

E-Mail: info@wera.de