



| | | | |
|----------------------|---------------|------------------------------|--------------|
| EAN/SE: | 4013288004062 | Dimensione: | 305x37x37 mm |
| Parte No.: | 05009317001 | Peso: | 116 g |
| Articolo no.: | 355 PZ | Paese di origine: | CZ |
| | | Tariffa doganale no.: | 82054000 |

- Giravite per viti a croce Pozidriv
- Impugnatura Kraftform multicomponente per lavori rapidi ed ergonomici
- Con trova-utensili Take it easy con colori diversi a seconda dei profili e con indicazione delle misure
- Con protezione antirotolamento esagonale per evitare che l'utensile rotoli via
- Punta Lasertip per una maggiore tenuta nella testa della vite

Giravite Kraftform Plus di alta qualità Wera. Zone dure per un'elevata velocità di lavoro, mentre le zone morbide garantiscono un'elevata trasmissione della coppia. La punta dei giravite Wera Lasertip viene microscopicamente finemente irruvidita con raggi laser. Questa superficie ruvida si aggrappa saldamente nella testa della vite. Lo slittamento accidentale appartiene al passato. Trovautensili Take it easy con identificazione cromatica a secondo del profilo e indicazione della misura - per trovare facilmente e velocemente l'utensile che serve. La protezione esagonale antirotolamento impedisce che il giravite scivoli via.



Nesso

https://products.wera.de/it/giravite_kraftform_plus_serie_300_355_pz.html

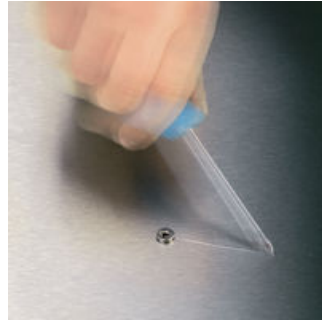
Wera - 355 PZ
05009317001 - 4013288004062

Wera Werkzeuge GmbH
Korzter Straße 21-25
D-42349 Wuppertal
Tel: +49 (0)2 02 / 40 45-0
E-Mail: info@wera.de

Lasertip impedisce che il giravite scivoli dalla vite



Giravite Kraftform Plus - Ergonomia "comprensibile". Proteggono il sistema mano-braccio anche con un uso prolungato. In combinazione con altri vantaggi tecnici e pratici, come per esempio la punta Lasertip che si accoppia perfettamente con la vite, i giravite Kraftform sono la soluzione ideale per gli avvitamanti manuali!



Ripetutamente accade che avvitando si scivola fuori dalla vite. Qualche volta si danneggiano delle pregiate superfici o addirittura ci si ferisce. La punta dei giravite Lasertip della Wera viene irruvidita microscopicamente con dei raggi Laser. Questa superficie ruvida si aggrappa letteralmente nella testa della vite. Lo slittamento involontario con ciò può essere evitato.

Lasertip



Tramite un raggio laser concentrato, si crea una superficie di strutturazione a spigolo vivo. La lama Lasertip della Wera si aggrappa saldamente nella testa della vite evitando che ne slitti fuori. Adatto per viti a taglio, Phillips e Pozidriv.

Pressione ridotta



La lama Lasertip della Wera riduce la pressione necessaria e accresce la forza trasmessa. I lavori d'avvitamento diventano più confortevoli e sicuri.

Nesso

https://products.wera.de/it/giravite_kraftform_plus_serie_300_355_pz.html

Wera - 355 PZ
05009317001 - 4013288004062

Wera Werkzeuge GmbH
Korzter Straße 21-25
D-42349 Wuppertal
Tel: +49 (0)2 02 / 40 45-0
E-Mail: info@wera.de

Kraftform



La forma dell'impugnatura Kraftform s'ispira a quella della mano. Questo principio si è dimostrato valido fino ad oggi. Già negli anni 60 la Wera, assieme all'Istituto Fraunhofer-Institut für Arbeitswirtschaft und Organisation di fama mondiale, ha ideato l'impugnatura di un giravite la cui forma era stata adattata a quella della mano umana. Nel 1968, dopo un lungo periodo di sviluppo, è stata introdotta sul mercato l'impugnatura Kraftform. Grazie alle nuove tecnologie, negli ultimi anni essa è stata ottimizzata ma la forma così ben affermata è rimasta invariata come la forma della mano umana.

Cambio rapido della presa



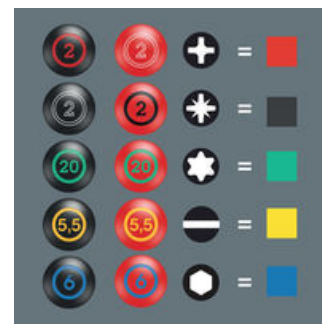
I materiali duri dell'impugnatura permettono il cambio rapido della presa senza che la pelle rimanga attaccata all'impugnatura. Le zone più morbide, "antiscivolo", facilitano una efficace e confortevole trasmissione della forza di torsione.

Anti-rotolamento








La protezione anti-rotolamento esagonale impedisce che il giravite rotoli via. Pertanto decade l'onere della ricerca e raccolta dell'utensile caduto.

Trova-utensili Take it easy



Giraviti con il trova-utensili "Take it easy": diversi colori a seconda del profilo e indicazione della misura.

Ulteriori varianti di questa famiglia di prodotti:

| |  |  |  |  |  |
|---------------------------|---|---|---|---|---|
| | | mm | mm | mm | inch |
| 05009305001 ¹⁾ | PZ 0 | 60 | 81 | 3,0 | 2 3/8" |
| 05009310001 | PZ 1 | 80 | 98 | 4,5 | 3 1/8" |
| 05009312001 | PZ 1 | 200 | 98 | 4,5 | 8" |
| 05009313001 ¹⁾ | PZ 1 | 300 | 98 | 4,5 | 12" |
| 05009315001 | PZ 2 | 100 | 105 | 6,0 | 4" |
| 05009317001 | PZ 2 | 200 | 105 | 6,0 | 8" |
| 05347743001 | PZ 2 | 250 | 105 | 6,0 | 10" |
| 05009319001 ¹⁾ | PZ 2 | 300 | 105 | 6,0 | 12" |
| 05009320001 | PZ 3 | 150 | 112 | 8,0 | 6" |
| 05009325001 ¹⁾ | PZ 4 | 200 | 112 | 10,0 | 8" |

1) senza Lasertip

Nesso

https://products.wera.de/it/giravite_kraftform_plus_serie_300_355_pz.html

Wera - 355 PZ

05009317001 - 4013288004062

Wera Werkzeuge GmbH

Korzter Straße 21-25

D-42349 Wuppertal

Tel: +49 (0)2 02 / 40 45-0

E-Mail: info@wera.de

355 PZ Giravite a croce, PZ 2 x 200 mm

Kraftform Plus – serie 300



Nesso

https://products.wera.de/it/giravite_kraftform_plus_serie_300_355_pz.html

Wera - 355 PZ

05009317001 - 4013288004062