

335 Giravite a taglio, 0.4 x 2 x 60 mm

Kraftform Plus – serie 300



EAN/SE:	4013288039996	Dimensione:	130x22x22 mm
Parte No.:	05008006001	Peso:	16 g
Articolo no.:	335	Paese di origine:	CZ
		Tariffa doganale no.:	82054000

- Lama per elettricisti per giravite a taglio
- Impugnatura Kraftform multicomponente per lavori rapidi ed ergonomici
- Con trova-utensili "take it easy" con colori diversi a seconda dei profili e con indicazione delle misure
- Con protezione antirotolamento esagonale per evitare che l'utensile rotoli via
- Nichelato opaco

Pregiato giravite Kraftform Plus con lama per elettricisti. Impugnatura multicomponente Kraftform Plus per lavorare piacevolmente in ergonomia, evitando vesciche e calli. Zone dure per un'elevata velocità di lavoro, mentre le zone morbide garantiscono un'elevata trasmissione della coppia. Trova-utensili "Take it easy" con identificazione cromatica a secondo del profilo e indicazione della misura - per trovare facilmente e velocemente l'utensile che serve. La protezione esagonale antirotolamento impedisce che il giravite scivoli via.



Nesso

https://products.wera.de/it/giravite_kraftform_plus_serie_300_335.html

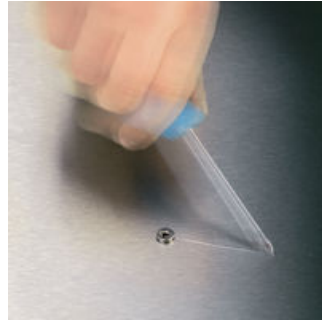
Wera - 335
05008006001 - 4013288039996

Wera Werkzeuge GmbH
Korzter Straße 21-25
D-42349 Wuppertal
Tel: +49 (0)2 02 / 40 45-0
E-Mail: info@wera.de

Lasertip impedisce che il giravite scivoli dalla vite



Giravite Kraftform Plus - Ergonomia "comprensibile". Proteggono il sistema mano-braccio anche con un uso prolungato. In combinazione con altri vantaggi tecnici e pratici, come per esempio la punta Lasertip che si accoppia perfettamente con la vite, i giravite Kraftform sono la soluzione ideale per gli avviti manuali!



Ripetutamente accade che avvitando si scivola fuori dalla vite. Qualche volta si danneggiano delle pregiate superfici o addirittura ci si ferisce. La punta dei giravite Lasertip della Wera viene irruvidita microscopicamente con dei raggi Laser. Questa superficie ruvida si aggrappa letteralmente nella testa della vite. Lo slittamento involontario con ciò può essere evitato.

Lasertip



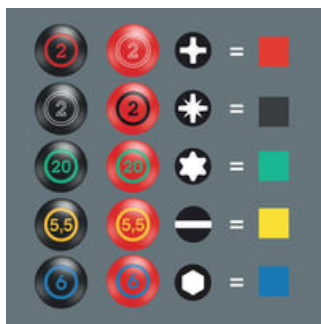
Tramite un raggio laser concentrato, si crea una superficie di strutturazione a spigolo vivo. La lama Lasertip della Wera si aggrappa saldamente nella testa della vite evitando che ne slitti fuori. Adatto per viti a taglio, Phillips e Pozidriv.

Pressione ridotta



La lama Lasertip della Wera riduce la pressione necessaria e accresce la forza trasmessa. I lavori d'avvitamento diventano più confortevoli e sicuri.

Trova-utensili "take it easy"



Giraviti con il trova-utensili "take it easy": diversi colori a seconda del profilo e indicazione della misura.

Kraftform



La forma dell'impugnatura Kraftform s'ispira a quella della mano. Questo principio si è dimostrato valido fino ad oggi. Già negli anni 60 la Wera, assieme all'Istituto Fraunhofer-Institut für Arbeitswirtschaft und Organisation di fama mondiale, ha ideato l'impugnatura di un giravite la cui forma era stata adattata a quella della mano umana. Nel 1968, dopo un lungo periodo di sviluppo, è stata introdotta sul mercato l'impugnatura Kraftform. Grazie alle nuove tecnologie, negli ultimi anni essa è stata ottimizzata ma la forma così ben affermata è rimasta invariata come la forma della mano umana.

Perfettamente adattata










Grazie alla forma dell'impugnatura Kraftform, perfettamente adattata alla mano, si evitano piccole ferite alla mano come bolle o calli. L'impugnatura Wera Kraftform: sinonimo di ergonomia "comprensibile".

Cambio rapido della presa



I materiali duri dell'impugnatura permettono il cambio rapido della presa senza che la pelle rimanga attaccata all'impugnatura. Le zone più morbide, "antiscivolo", facilitano una efficace e confortevole trasmissione della forza di torsione.

Ulteriori varianti di questa famiglia di prodotti:

	 mm	 mm	 mm	 mm	 mm	 inch	 inch
05008006001¹⁾	0,4	2,0	60	70	2,5	5/64"	2 3/8"
05110000001 ¹⁾	0,4	2,5	60	70	2,5	3/32"	2 3/8"
05008007001 ¹⁾	0,4	2,5	75	70	2,5	3/32"	3"
05110001001 ¹⁾	0,5	3,0	80	81	3,0	1/8"	3 1/8"
05008008001 ¹⁾	0,5	3,0	150	81	3,0	1/8"	6"
05008009001 ¹⁾	0,5	3,0	200	81	3,0	1/8"	8"
05008015001 ¹⁾	0,6	3,5	100	81	3,5	9/64"	4"
05110002001 ¹⁾	0,6	3,5	125	81	3,5	9/64"	5"
05110003001 ¹⁾	0,6	3,5	200	81	3,5	9/64"	8"
05110004001	0,8	4,0	100	98	4,0	5/32"	4"
05110005001	0,8	4,0	150	98	4,0	5/32"	6"
05110006001	0,8	4,0	200	98	4,0	5/32"	8"
05008027001 ¹⁾	0,8	4,0	300	98	4,0	5/32"	12"
05110007001	1,0	5,5	125	98	5,5	7/32"	5"
05008055001	1,0	5,5	150	98	5,5	7/32"	6"
05110008001	1,0	5,5	200	98	5,5	7/32"	8"
05008060001 ¹⁾	1,0	5,5	300	98	5,5	7/32"	12"
05008061001	1,2	6,0	100	105	6,0	15/64"	4"

1) senza Lasertip

Nesso

https://products.wera.de/it/giravite_kraftform_plus_serie_300_335.html

Wera - 335

05008006001 - 4013288039996

Wera Werkzeuge GmbH

Korzter Straße 21-25

D-42349 Wuppertal

Tel: +49 (0)2 02 / 40 45-0

E-Mail: info@wera.de