



EAN/SE:	4013288210074	Dimensione:	105x45x21 mm
Parte No.:	05004576001	Peso:	106 g
Articolo no.:	8790 C Impaktor	Paese di origine:	TW
		Tariffa doganale no.:	82042000

- Per l'uso con avvitatori a massa battente elettrici o aria compressa con attacco da 12,5 mm = 1/2"
- Con tecnologia Impaktor per una longevità straordinaria
- Il profilo esagonale facilita la trasmissione di elevate forze. Il profilo preciso e ideale per l'avvitamento con elevate forze
- Con il trovautensili Take it easy: identificazione cromatica a seconda della misura
- Con foro trasversale e scanalatura dell'anello per il fissaggio di perno di bloccaggio e O Ring degli utensili elettrici

Chiave bussola Impaktor per l'uso con avvitatori a massa battente elettrici o aria compressa con attacco da 12,5 mm=1/2". La tecnologia Impaktor garantisce una durata superiore alla media anche in condizioni estreme. Con il trova-utensili Take it easy: con identificazione cromatica per trovare più facilmente la bussola adatta. Con profilo esagonale e scanalatura con foro. Il profilo esagonale rende possibile la trasmissione di elevate forze e sollecita in modo minore il bordo del dado e/o della testa della vite rispetto ad un profilo poligonale. Per viti e dadi a testa esagonale esterna.

Nesso

https://products.wera.de/it/cricchetti_e_accessori_i_cricchetti_zyklus_i_cricchetti_zyklus_1_2_accessori_zyklus_1_2_8790_c_impaktor.html

Wera - 8790 C Impaktor
05004576001 - 4013288210074

Wera Werkzeuge GmbH
Korzter Straße 21-25
D-42349 Wuppertal
Tel: +49 (0)2 02 / 40 45-0
E-Mail: info@wera.de

Accessori Zyklus, 1/2"

Per avvitatori a massa battente elettrici o aria compressa



Particolarmente adatto per l'impiego con comuni avvitatori a massa battente



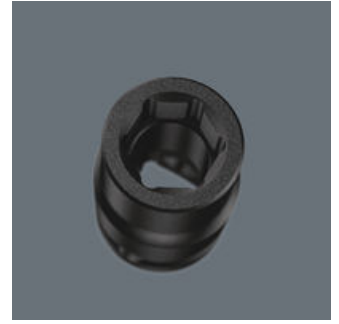
La tecnologia Impaktor garantisce una durata superiore alla media anche in condizioni estreme.

Foro trasversale e scanalatura dell'anello



Attraverso il foro e la scanalatura dell'anello, l'utensile può essere fissato con un perno di bloccaggio o un O-ring sull'utensile elettrico.

Trasmissione della forza con il profilo ideale



Il profilo esagonale facilita la trasmissione di elevate coppie e sollecita in modo minore il bordo del dado e/o la testa della vite rispetto ad un profilo poligonale. Cricchetti con meccanismo a dentatura fine, grazie al loro ridotto angolo di richiamo, rendono superfluo l'impiego di un profilo poligonale, anche in spazi ristretti.

Il trova-utensili Take it easy



Il trova-utensili Take it easy con colori diversi a seconda della misura per trovare più facilmente e più velocemente l'utensile necessario. Indicazione cromatica a seconda della dimensione per gli utensili per viti ad incavo quadro (chiavi a L e bussole per inserti Zyklus), viti e dadi esagonali (chiave fissa Joker, bussole Zyklus e bussole Zyklus con funzione di ritegno trattengono le viti sull'utensile in modo sicuro.) e viti TORX® (chiavi a L, bussole per inserti Zyklus).



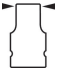

Nesso

https://products.wera.de/it/cricchetti_e_accessori_i_cricchetti_zyklus_i_cricchetti_zyklus_1_2_accessori_zyklus_1_2_8790_c_impaktor.html

Wera - 8790 C Impaktor
05004576001 - 4013288210074

Wera Werkzeuge GmbH
Korzter Straße 21-25
D-42349 Wuppertal
Tel: +49 (0)2 02 / 40 45-0
E-Mail: info@wera.de

Ulteriori varianti di questa famiglia di prodotti:

					
		mm	mm	mm	mm
05004570001	tuerkis_339C	13,0	38,0	21,0	24,0
05004571001	pink_241C	14,0	38,0	22,0	24,0
05004572001	weiss	15,0	38,0	24,0	24,0
05004573001	violett_2735C	16,0	38,0	24,0	24,0
05004574001	rot_200C	17,0	38,0	26,0	26,0
05004575001	leuchtgruen_375C	18,0	38,0	28,0	28,0
05004576001	blau_307C	19,0	38,0	28,0	28,0
05004577001	leuchtpink_232C	20,0	38,0	26,0	30,0
05004578001	gruen_363C	21,0	38,0	26,0	30,0

Nesso

https://products.wera.de/it/cricchetti_e_accessori_i_cricchetti_zyklus_i_cricchetti_zyklus_1_2_accessori_zyklus_1_2_8790_c_impaktor.html

Wera - 8790 C Impaktor
05004576001 - 4013288210074

Wera Werkzeuge GmbH
Korzerter Straße 21-25
D-42349 Wuppertal
Tel: +49 (0)2 02 / 40 45-0
E-Mail: info@wera.de