

8790 HMC Deep Chiave a bussola, attacco da 1/2", 21 x 83 mm

Accessori Zyklop, 1/2"



| | | | |
|----------------------|---------------|------------------------------|--------------|
| EAN/SE: | 4013288210678 | Dimensione: | 149x28x28 mm |
| Parte No.: | 05004561001 | Peso: | 175 g |
| Articolo no.: | 8790 HMC Deep | Paese di origine: | TW |
| | | Tariffa doganale no.: | 82042000 |

- Chiavi a bussola lunghe per avvitamenti in profondità come anche aste filettate sporgenti in spazi ristretti
- Il profilo esagonale facilita la trasmissione di elevate forze. Il profilo preciso è ideale per l'avvitamento con elevate forze
- Con il trova-utensili Take it easy: identificazione cromatica a seconda della misura
- Zigrinatura all'estremità posteriore per una maggiore maneggevolezza durante l'uso manuale
- Per l'uso manuale e automatico (non con avvitatori a massa battente) con cavità per la sfera di fermo
- In acciaio al cromo-vanadio

Chiave a bussola lunga 1/2" per l'uso manuale e automatico (ISO 2725-Teil 3) con cavità per la sfera di fermo; per viti e dadi a testa esagonale esterna. Per l'uso manuale e automatico (non con avvitatori a massa battente) anche nel caso di avvitamenti in profondità e aste filettate sporgenti. Trova-utensili Take it easy: con identificazione cromatica e indicazione della misura a grandi caratteri per trovare più facilmente la bussola adatta. Antiscivolo per afferrare con facilità anche con le mani oleose. Il profilo esagonale rende possibile la trasmissione di elevate forze e sollecita in modo minore il bordo del dado e/o della testa della vite rispetto ad un profilo poligonale. Cricchetti con meccanismo di dentatura fine, grazie al loro ridotto angolo di ripresa, rendono superfluo l'impiego di un profilo poligonale, anche in spazi ristretti.

Nesso

https://products.wera.de/it/cricchetti_e_accessori_i_cricchetti_zyklop_i_cricchetti_zyklop_1_2_accessori_zyklop_1_2_8790_hmc_deep.html

Wera - 8790 HMC Deep
05004561001 - 4013288210678

Wera Werkzeuge GmbH
Korzter Straße 21-25
D-42349 Wuppertal
Tel: +49 (0)2 02 / 40 45-0
E-Mail: info@wera.de

Accessori Zyklop, 1/2"

Versione lunga

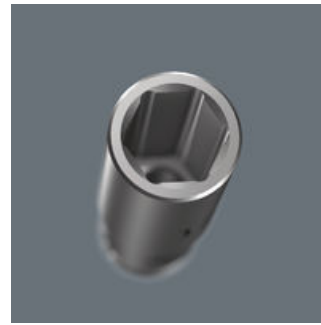


Versione lunga



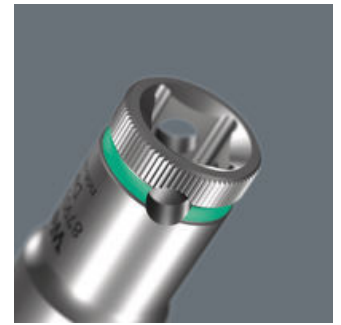
Grazie alla versione lunga delle chiavi a bussola è possibile effettuare avvitamanti anche in spazi ristretti.

Trasmissione della forza con il profilo ideale



Il profilo esagonale facilita la trasmissione di elevate coppie e sollecita in modo minore il bordo del dado e/o la testa della vite rispetto ad un profilo poligonale. Cricchetti con meccanismo a dentatura fine, grazie al loro ridotto angolo di richiamo, rendono superfluo l'impiego di un profilo poligonale, anche in spazi ristretti.

Rotella zigrinata



Zigrinatura all'estremità posteriore per una maggiore maneggevolezza.

In acciaio al cromo vanadio



Grazie all'esecuzione in acciaio al cromo-vanadio, gli utensili intercambiabili sono adatti ad elevati carichi.

Il trova-utensili Take it easy



Il trova-utensili Take it easy con colori diversi a seconda della misura per trovare più facilmente e più velocemente l'utensile necessario. Indicazione cromatica a seconda della dimensione per gli utensili per viti ad incavo quadro (chiavi a L e bussole per inserti Zyklop), viti e dadi esagonali (chiave fissa Joker, bussole Zyklop e bussole Zyklop con funzione di ritegno trattengono le viti sull'utensile in modo sicuro.) e viti TORX® (chiavi a L, bussole per inserti Zyklop).





Nesso

https://products.wera.de/it/cricchetti_e_accessori_i_cricchetti_zyklop_i_cricchetti_zyklop_1_2_accessori_zyklop_1_2_8790_hmc_deep.html

Wera - 8790 HMC Deep
05004561001 - 4013288210678

Wera Werkzeuge GmbH
Korzter Straße 21-25
D-42349 Wuppertal
Tel: +49 (0)2 02 / 40 45-0
E-Mail: info@wera.de

Ulteriori varianti di questa famiglia di prodotti:

| | |  |  |  |  |
|--------------------|--------------------|---|---|---|---|
| | | mm | mm | mm | mm |
| 05004550001 | leuchtgelb_yellowC | 10,0 | 83 | 15,5 | 21,8 |
| 05004551001 | cyan_2985C | 11,0 | 83 | 16,7 | 22,0 |
| 05004552001 | schwarz_blackC | 12,0 | 83 | 18,0 | 22,0 |
| 05004553001 | tuerkis_339C | 13,0 | 83 | 19,2 | 22,0 |
| 05004554001 | pink_241C | 14,0 | 83 | 20,5 | 22,0 |
| 05004555001 | weiss | 15,0 | 83 | 22,0 | 20,7 |
| 05004556001 | violett_2735C | 16,0 | 83 | 22,0 | 20,7 |
| 05004557001 | rot_200C | 17,0 | 83 | 24,0 | 22,2 |
| 05004558001 | leuchtgruen_375C | 18,0 | 83 | 26,0 | 23,2 |
| 05004559001 | blau_307C | 19,0 | 83 | 26,0 | 23,2 |
| 05004560001 | leuchtpink_232C | 20,0 | 83 | 28,0 | 25,2 |
| 05004561001 | gruen_363C | 21,0 | 83 | 28,0 | 25,2 |
| 05004562001 | gelb_123C | 22,0 | 83 | 30,0 | 27,2 |
| 05004563001 | cyan_2985C | 24,0 | 83 | 32,0 | 28,2 |

Nesso

https://products.wera.de/it/cricchetti_e_accessori_i_cricchetti_zyklus_i_cricchetti_zyklus_1_2_accessori_zyklus_1_2_8790_hmc_deep.html

Wera - 8790 HMC Deep
05004561001 - 4013288210678

Wera Werkzeuge GmbH
Korzter Straße 21-25
D-42349 Wuppertal
Tel: +49 (0)2 02 / 40 45-0
E-Mail: info@wera.de