

## 8790 HMB Deep Chiave a bussola, attacco da 3/8", 14 x 64 mm

Gli accessori Zyklop



<b>EAN/SE:</b>	4013288210449	<b>Dimensione:</b>	131x45x21 mm
<b>Parte No.:</b>	05004536001	<b>Peso:</b>	79 g
<b>Articolo no.:</b>	8790 HMB Deep	<b>Paese di origine:</b>	TW
		<b>Tariffa doganale no.:</b>	82042000

- Chiavi a bussola lunghe per avvitamenti in profondità come anche aste filettate sporgenti in spazi ristretti
- Il profilo esagonale facilita la trasmissione di elevate forze. Il profilo preciso e ideale per l'avvitamento con elevate forze
- Con il trova-utensili Take it easy: identificazione cromatica a seconda della misura
- Zigrinatura all'estremità posteriore per una maggiore maneggevolezza durante l'uso manuale
- Per l'uso manuale e automatico (non con avvitatori a massa battente) con cavità per la sfera di fermo
- In acciaio al cromo-vanadio

Chiavi bussola per impiego manuale ed automatico (ISO 2725-Parte 3) della Wera consentono l'impiego manuale ed automatico. Con trovautensili Take it easy con identificazione cromatica a secondo del profilo e indicazione della misura - per trovare facilmente e velocemente l'utensile che serve. Estremità zigrinata per una facile maneggevolezza, anche con le mani unte. Con scanalatura per la sfera di fermo. Per viti e dadi esagonali. In cromo vanadio opaco.

### Nesso

[https://products.wera.de/it/cricchetti\\_e\\_accessori\\_i\\_cricchetti\\_zyklop\\_i\\_cricchetti\\_zyklop\\_3\\_8\\_gli\\_accessori\\_zyklop\\_8790\\_hmb\\_deep.html](https://products.wera.de/it/cricchetti_e_accessori_i_cricchetti_zyklop_i_cricchetti_zyklop_3_8_gli_accessori_zyklop_8790_hmb_deep.html)

Wera - 8790 HMB Deep  
05004536001 - 4013288210449

Wera Werkzeuge GmbH  
Korzter Straße 21-25  
D-42349 Wuppertal  
Tel: +49 (0)2 02 / 40 45-0  
E-Mail: [info@wera.de](mailto:info@wera.de)

## Gli accessori Zyklus

### Versione lunga



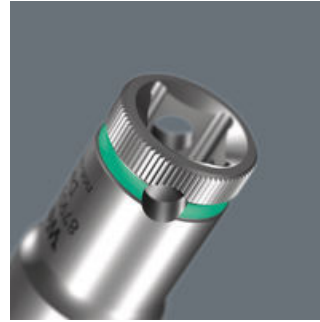
Grazie alla versione lunga delle chiavi a bussola è possibile effettuare avvitiamenti anche in spazi ristretti. Sono altrettanto possibili avvitiamenti di aste filettate sporgenti.

### Trasmissione della forza con il profilo ideale



Il profilo esagonale facilita la trasmissione di elevate coppie e sollecita in modo minore il bordo del dado e/o la testa della vite rispetto ad un profilo poligonale. Cricchetti con meccanismo a dentatura fine, grazie al loro ridotto angolo di richiamo, rendono superfluo l'impiego di un profilo poligonale, anche in spazi ristretti.

### Rotella zigrinata



Zigrinatura all'estremità posteriore per una maggiore maneggevolezza.

### In acciaio al cromo vanadio



Grazie all'esecuzione in acciaio al cromo-vanadio, gli utensili intercambiabili sono adatti ad elevati carichi.

## Il trova-utensili Take it easy



Il trova-utensili Take it easy con colori diversi a seconda della misura per trovare più facilmente e più velocemente l'utensile necessario. Indicazione cromatica a seconda della dimensione per gli utensili per viti ad incavo quadro (chiavi a L e bussole per inserti Zyklus), viti e dadi esagonali (chiave fissa Joker, bussole Zyklus e bussole Zyklus con funzione di ritegno trattengono le viti sull'utensile in modo sicuro.) e viti TORX® (chiavi a L, bussole per inserti Zyklus).

## Nesso



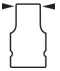

[https://products.wera.de/it/cricchetti\\_e\\_accessori\\_i\\_cricchetti\\_zyklus\\_i\\_cricchetti\\_zyklus\\_3\\_8\\_gli\\_accessori\\_zyklus\\_8790\\_hmb\\_deep.html](https://products.wera.de/it/cricchetti_e_accessori_i_cricchetti_zyklus_i_cricchetti_zyklus_3_8_gli_accessori_zyklus_8790_hmb_deep.html)

Wera - 8790 HMB Deep  
05004536001 - 4013288210449

Wera Werkzeuge GmbH  
Korzter Straße 21-25  
D-42349 Wuppertal  
Tel: +49 (0)2 02 / 40 45-0  
E-Mail: info@wera.de

## Gli accessori Zyklus

Ulteriori varianti di questa famiglia di prodotti:

					
		mm	mm	mm	mm
05004530001	leuchtpink_232C	8,0	64,0	12,2	17,0
05004531001	gruen_363C	9,0	64,0	13,5	17,0
05004532001	leuchtgelb_yellowC	10,0	64,0	14,5	17,0
05004533001	cyan_2985C	11,0	64,0	15,7	17,0
05004534001	schwarz_blackC	12,0	64,0	16,5	18,0
05004535001	tuerkis_339C	13,0	64,0	19,0	17,0
<b>05004536001</b>	<b>pink_241C</b>	<b>14,0</b>	<b>64,0</b>	<b>20,0</b>	<b>18,0</b>
05004537001	weiss	15,0	64,0	22,0	20,0
05004538001	violett_2735C	16,0	64,0	22,0	20,0
05004539001	rot_200C	17,0	64,0	24,0	22,0
05004540001	leuchtgruen_375C	18,0	64,0	26,0	23,0
05004541001	blau_307C	19,0	64,0	26,0	23,0
05004542001	leuchtpink_232C	20,0	64,0	28,0	25,0
05004543001	gruen_363C	21,0	64,0	28,0	25,0
05004544001	gelb_123C	22,0	64,0	30,0	26,0

## Nesso

[https://products.wera.de/it/cricchetti\\_e\\_accessori\\_i\\_cricchetti\\_zyklus\\_i\\_cricchetti\\_zyklus\\_3\\_8\\_gli\\_accessori\\_zyklus\\_8790\\_hmb\\_deep.html](https://products.wera.de/it/cricchetti_e_accessori_i_cricchetti_zyklus_i_cricchetti_zyklus_3_8_gli_accessori_zyklus_8790_hmb_deep.html)

Wera - 8790 HMB Deep  
05004536001 - 4013288210449

Wera Werkzeuge GmbH  
Korzerter Straße 21-25  
D-42349 Wuppertal  
Tel: +49 (0)2 02 / 40 45-0  
E-Mail: info@wera.de