

## 8790 HMA Deep Chiave a bussola, attacco da 1/4", 5 x 50 mm

Gli accessori Zyklus, 1/4"



<b>EAN/SE:</b>	4013288210128	<b>Dimensione:</b>	117x45x20 mm
<b>Parte No.:</b>	05004501001	<b>Peso:</b>	33 g
<b>Articolo no.:</b>	8790 HMA Deep	<b>Paese di origine:</b>	TW
		<b>Tariffa doganale no.:</b>	82042000

- Chiavi a bussola lunghe per avvitamenti in profondità come anche aste filettate sporgenti in spazi ristretti
- Il profilo esagonale facilita la trasmissione di elevate forze. Il profilo preciso è ideale per l'avvitamento con elevate forze
- Con il trova-utensili Take it easy: identificazione cromatica a seconda della misura
- Zigrinatura all'estremità posteriore per una maggiore maneggevolezza.
- Per l'uso manuale e automatico (non con avvitatori a massa battente) con cavità per la sfera di fermo
- In acciaio al cromo-vanadio

Chiave a bussola lunga 1/4" per l'uso manuale e automatico (ISO 2725-Teil 3) con cavità per la sfera di fermo; per viti e dadi a testa esagonale esterna. Per l'uso manuale e automatico (non con avvitatori a massa battente) anche nel caso di avvitamenti in profondità e aste filettate sporgenti. Trova-utensili Take it easy: con identificazione cromatica e indicazione della misura a grandi caratteri per trovare più facilmente la bussola adatta. Antiscivolo per afferrare con facilità anche con le mani oleose. Il profilo esagonale rende possibile la trasmissione di elevate forze e sollecita in modo minore il bordo del dado e/o della testa della vite rispetto ad un profilo poligonale. Cricchetti con meccanismo di dentatura fine, grazie al loro ridotto angolo di ripresa, rendono superfluo l'impiego di un profilo poligonale, anche in spazi ristretti.

### Nesso

[https://products.wera.de/it/cricchetti\\_e\\_accessori\\_i\\_cricchetti\\_zyklus\\_i\\_cricchetti\\_zyklus\\_1\\_4\\_gli\\_accessori\\_zyklus\\_1\\_4\\_8790\\_hma\\_deep.html](https://products.wera.de/it/cricchetti_e_accessori_i_cricchetti_zyklus_i_cricchetti_zyklus_1_4_gli_accessori_zyklus_1_4_8790_hma_deep.html)

Wera - 8790 HMA Deep  
05004501001 - 4013288210128

Wera Werkzeuge GmbH  
Korzter Straße 21-25  
D-42349 Wuppertal  
Tel: +49 (0)2 02 / 40 45-0  
E-Mail: [info@wera.de](mailto:info@wera.de)

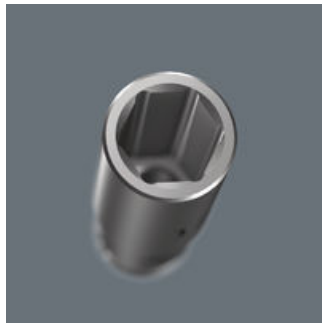
## Gli accessori Zyklus, 1/4"

### Versione lunga



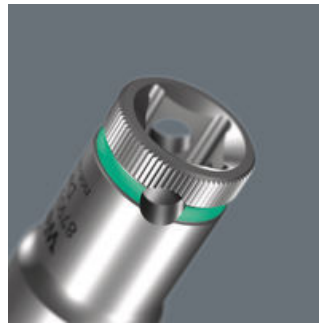
Grazie alla versione lunga delle chiavi a bussola è possibile effettuare avvitiamenti anche in spazi ristretti.

### Trasmissione della forza con il profilo ideale



Il profilo esagonale facilita la trasmissione di elevate coppie e sollecita in modo minore il bordo del dado e/o la testa della vite rispetto ad un profilo poligonale. Cricchetti con meccanismo a dentatura fine, grazie al loro ridotto angolo di richiamo, rendono superfluo l'impiego di un profilo poligonale, anche in spazi ristretti.

### Rotella zigrinata



Zigrinatura all'estremità posteriore per una maggiore maneggevolezza.

### In acciaio al cromo vanadio



Grazie all'esecuzione in acciaio al cromo-vanadio, gli utensili intercambiabili sono adatti ad elevati carichi.

## Il trova-utensili Take it easy



Il trova-utensili Take it easy con colori diversi a seconda della misura per trovare più facilmente e più velocemente l'utensile necessario. Indicazione cromatica a seconda della dimensione per gli utensili per viti ad incavo quadro (chiavi a L e bussole per inserti Zyklus), viti e dadi esagonali (chiave fissa Joker, bussole Zyklus e bussole Zyklus con funzione di ritegno trattengono le viti sull'utensile in modo sicuro.) e viti TORX® (chiavi a L, bussole per inserti Zyklus).

### Nesso






[https://products.wera.de/it/cricchetti\\_e\\_accessori\\_i\\_cricchetti\\_zyklus\\_i\\_cricchetti\\_zyklus\\_1\\_4\\_gli\\_accessori\\_zyklus\\_1\\_4\\_8790\\_hma\\_deep.html](https://products.wera.de/it/cricchetti_e_accessori_i_cricchetti_zyklus_i_cricchetti_zyklus_1_4_gli_accessori_zyklus_1_4_8790_hma_deep.html)

Wera - 8790 HMA Deep  
05004501001 - 4013288210128

Wera Werkzeuge GmbH  
Korzter Straße 21-25  
D-42349 Wuppertal  
Tel: +49 (0)2 02 / 40 45-0  
E-Mail: [info@wera.de](mailto:info@wera.de)

Gli accessori Zyklus, 1/4"

Ulteriori varianti di questa famiglia di prodotti:

						
		mm	inch	mm	mm	mm
05004500001	violett_2735C	4,0	-	50,0	6,7	11,8
<b>05004501001</b>	<b>leuchtgruen_375C</b>	<b>5,0</b>	-	<b>50,0</b>	<b>8,0</b>	<b>11,8</b>
05004502001	leuchtorange_152C	5,5	-	50,0	8,6	11,8
05004503001	blau_307C	6,0	-	50,0	9,2	11,8
05004504001	gelb_123C	7,0	-	50,0	10,8	11,8
05004505001	leuchtpink_232C	8,0	-	50,0	11,8	11
05004506001	gruen_363C	9,0	-	50,0	12,8	12
05004507001	leuchtgelb_yellowC	10,0	-	50,0	14,7	12,8
05004508001	cyan_2985C	11,0	-	50,0	15,8	14,0
05004509001	schwarz_blackC	12,0	-	50,0	16,8	15,0
05004510001	tuerkis_339C	13,0	-	50,0	17,8	16,0
05004511001	pink_241C	14,0	-	50,0	19,8	17,0
05004512001	weiss	15,0	-	50,0	20,8	18,0

Nesso

[https://products.wera.de/it/cricchetti\\_e\\_accessori\\_i\\_cricchetti\\_zyklus\\_i\\_cricchetti\\_zyklus\\_1\\_4\\_gli\\_accessori\\_zyklus\\_1\\_4\\_8790\\_hma\\_deep.html](https://products.wera.de/it/cricchetti_e_accessori_i_cricchetti_zyklus_i_cricchetti_zyklus_1_4_gli_accessori_zyklus_1_4_8790_hma_deep.html)

Wera - 8790 HMA Deep  
05004501001 - 4013288210128

Wera Werkzeuge GmbH  
Korzter Straße 21-25  
D-42349 Wuppertal  
Tel: +49 (0)2 02 / 40 45-0  
E-Mail: info@wera.de