

## Assortimento 12 Bici, 12 pezzi

6003 Joker Chiave a forchetta e chiave poligonale a cricchetto - Lato a forchetta con angolo di richiamo da 15°. Quando il gioco si fa duro.



<b>EAN/SE:</b>	4013288220721	<b>Dimensione:</b>	245x105x65 mm
<b>Parte No.:</b>	05004181001	<b>Peso:</b>	946 g
<b>Articolo no.:</b>	Bicycle Set 12	<b>Paese di origine:</b>	CZ
		<b>Tariffa doganale no.:</b>	82079030

- Particolarmente adatto per avvitare in spazi ristretti sulla bici
- Joker 6003 Pedal mis. 15 con forchetta piatta per il montaggio e smontaggio dei pedali
- Joker 6003 Mis. 9 per l'uso su commutatori posteriori (cambio di bicicletta)
- La speciale geometria della forchetta amplia le possibilità di impiego dell'utensile
- Il ridotto angolo di richiamo nella forchetta "afferra" la vite ogni 15°
- Forma affusolata, lato poligonale inclinato di 15°

12 pezzi Assortimento Chiavi a forchetta Joker 6003 con versione extra sottile nella misura 15. Poiché gli spazi per l'avvitamento sulla bicicletta diventano sempre più ristretti, sono necessari utensili con i quali gli utenti possano lavorare al meglio anche in tali situazioni. Spazi ristretti richiedono punti di applicazione aggiuntivi dell'utensile. Anche le chiavi a forchetta verranno modificate, in modo da aumentare le possibilità di applicazione dell'utensile? Grazie alla combinazione della forchetta ruotata di 7,5° e alla geometria a doppio esagono, si raggiunge il doppio dei punti di applicazione. Con una rotazione di 180° ripetuta delle chiavi sull'asse longitudinale delle viti, sono disponibili quattro possibilità di applicazione e le teste delle viti e dei dadi possono essere orientate di 15°. Il Joker 6003 con la sua astuta geometria della forchetta amplia notevolmente lo spettro di applicazioni negli spazi di lavoro ristretti. Il Joker 6003 trova da solo, per così dire, il rispettivo punto di applicazione dopo ogni inversione. Il lato poligonale, sottile ma robusto, è inclinato di 15° rispetto all'asse dell'utensile. Grazie ad un trattamento di alta qualità delle superfici, è possibile garantire una protezione dalla corrosione di lunga durata e continua. Con trova-utensili Take it easy: identificazione cromatica a seconda della misura. Le custodie Joker, grazie al sistema autoaderente posto sul retro, sono idonee al fissaggio a parete, scaffale, officina mobile e al sistema di trasporto Wera 2go.

### Nesso

[https://products.wera.de/it/joker\\_6003\\_joker\\_chiave\\_a\\_forchetta\\_e\\_chiave\\_poligonale\\_a\\_cricchetto\\_lato\\_a\\_forchetta\\_con\\_angolo\\_di\\_richiamo\\_da\\_15\\_quando\\_il\\_gioco\\_si\\_fa\\_duro](https://products.wera.de/it/joker_6003_joker_chiave_a_forchetta_e_chiave_poligonale_a_cricchetto_lato_a_forchetta_con_angolo_di_richiamo_da_15_quando_il_gioco_si_fa_duro)

Wera - Bicycle Set 12  
05004181001 - 4013288220721

Wera Werkzeuge GmbH  
Korzerter Straße 21-25  
D-42349 Wuppertal  
Tel: +49 (0)2 02 / 40 45-0  
E-Mail: info@wera.de

6003 Joker Chiave a forchetta e chiave poligonale a cricchetto - Lato a forchetta con angolo di richiamo da 15°. Quando il gioco si fa duro.



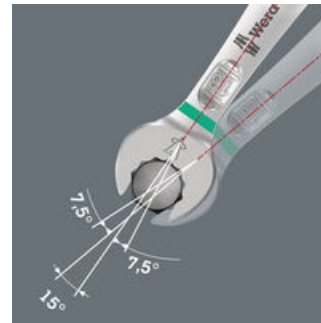
Joker 6003 Mis. 9 per l'uso su commutatori posteriori (cambio di bicicletta)

Per spazi particolarmente ristretti



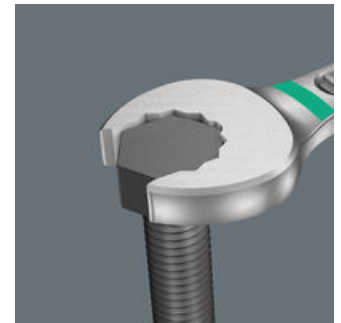
La chiave a forchetta e chiave poligonale Joker 6003, grazie alla sua speciale geometria, al lato a forchetta orientabile di 7,5° e alla geometria a doppio esagono, raddoppia le possibilità di impiego ruotando ripetutamente la chiave di 180° intorno all'asse longitudinale. Le teste delle viti e dei dadi possono essere orientate di 15° alla volta. Il Joker 6003 trova da solo, per così dire, il rispettivo punto di applicazione dopo ogni inversione.

Joker 6003: Per un angolo di rotazione inferiore a 30°



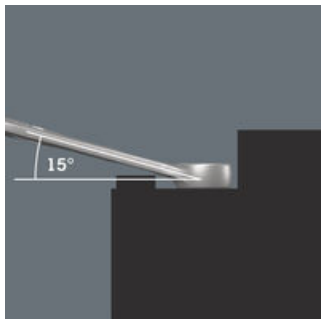
Grazie al lato a forchetta orientabile di 7,5°, alla geometria a doppio esagono e a un metodo di applicazione adattato (fissaggio, avvitatura, rotazione, riattacco, avvitatura, rotazione, ecc.), possono essere utilizzati anche in caso di avvitiamenti in cui l'angolo di rotazione è inferiore a 30°.

Geometria a doppio esagono



La geometria a doppio esagono sul lato a forchetta e sul lato poligonale a cricchetto assicura un perfetto accoppiamento con la testa della vite o del dado e riduce il rischio di scivolamento.

Joker 6003: Lato poligonale inclinato



Il lato poligonale è inclinato di 15° rispetto all'asse dell'utensile per evitare lesioni.

6003 Joker Chiave a forchetta e chiave poligonale per pedali



La chiave extra sottile per pedali (6003 Joker 15 Pedal) è ideale per gli spazi ristretti

Il trova-utensili Take it easy



Il trova-utensili Take it easy con colori diversi a seconda della misura per trovare più facilmente e più velocemente l'utensile necessario. Indicazione cromatica a seconda della dimensione per gli utensili per viti ad incavo quadro (chiavi a L e bussole per inserti Zyklus), viti e dadi esagonali (chiave fissa Joker, bussole Zyklus e bussole Zyklus con funzione di ritegno trattengono le viti sull'utensile in modo sicuro.) e viti TORX® (chiavi a L, bussole per inserti Zyklus).

Può essere attaccata al sistema Wera 2go



Le custodie del Joker, grazie alla fascetta autoaderente posta sulla parte posteriore, sono adatte al fissaggio a parete, scaffale, officina mobile e al sistema Wera 2go.

Nesso

[https://products.wera.de/it/joker\\_6003\\_joker\\_chiave\\_a\\_forchetta\\_e\\_chiave\\_poligonale\\_a\\_cricchetto\\_lato\\_a\\_forchetta\\_con\\_angolo\\_di\\_richiamo\\_da\\_15\\_quando\\_il\\_gioco\\_si\\_fa\\_duro](https://products.wera.de/it/joker_6003_joker_chiave_a_forchetta_e_chiave_poligonale_a_cricchetto_lato_a_forchetta_con_angolo_di_richiamo_da_15_quando_il_gioco_si_fa_duro)

Wera - Bicycle Set 12  
05004181001 - 4013288220721

Wera Werkzeuge GmbH  
Korzter Straße 21-25  
D-42349 Wuppertal  
Tel: +49 (0)2 02 / 40 45-0  
E-Mail: info@wera.de

## Assortimento 12 Bici, 12 pezzi



6003 Joker Chiave a forchetta e chiave poligonale a cricchetto - Lato a forchetta con angolo di richiamo da 15°. Quando il gioco si fa duro.

Set contenu:

### 6003 Joker Chiave a forchetta e poligonale, 6 x 105 mm



05020198001	1x	6 x 105 mm
05020199001	1x	7 x 110 mm
05020200001	1x	8 x 115 mm
05020219001	1x	9 x 120 mm
05020201001	1x	10 x 125 mm
05020202001	1x	11 x 135 mm
05020203001	1x	12 x 148 mm
05020204001	1x	13 x 160 mm
05020205001	1x	14 x 167 mm
05020207001	1x	16 x 182 mm
05020208001	1x	17 x 190 mm

### 6003 Joker Chiave a forchetta e poligonale per pedali, 15 x 174 mm



05020221001	1x	15 x 174 mm
-------------	----	-------------

Nesso

[https://products.wera.de/it/joker\\_6003\\_joker\\_chiave\\_a\\_forchetta\\_e\\_chiave\\_poligonale\\_a\\_cricchetto\\_lato\\_a\\_forchetta\\_con\\_angolo\\_di\\_richiamo\\_da\\_15\\_quando\\_il\\_gioco\\_si\\_fa\\_duro](https://products.wera.de/it/joker_6003_joker_chiave_a_forchetta_e_chiave_poligonale_a_cricchetto_lato_a_forchetta_con_angolo_di_richiamo_da_15_quando_il_gioco_si_fa_duro)

Wera - Bicycle Set 12  
05004181001 - 4013288220721

Wera Werkzeuge GmbH  
Korzter Straße 21-25  
D-42349 Wuppertal  
Tel: +49 (0)2 02 / 40 45-0  
E-Mail: [info@wera.de](mailto:info@wera.de)