

Bicycle Set Torque 1, 2,5-25 Nm, 16 pezzi

Serie Click-Torque Chiavi dinamometriche regolabili con cricchetto reversibile



EAN/SE:	4013288207685	Dimensione:	335x110x65 mm
Parte No.:	05004180001	Peso:	1180 g
Articolo no.:	Bicycle Set Torque 1	Paese di origine:	CZ
		Tariffa doganale no.:	82079030

- Set utensili per avvitare da 16 pezzi per impieghi su biciclette con controllo della coppia con chiave Click Torque Wera A 5 (2,5-25 Nm)
- Bussole e inserti bussola per le impronte di avvitamento più correnti per city bike, mountainbike e bici a pedalata assistita
- Facile regolazione e bloccaggio del valore di coppia desiderato con un click sonoro e sensitivo al raggiungimento del valore di scala (click 1)
- Forza sicura e dosata: al raggiungimento del valore impostato la chiave dinamometrica emette uno scatto sensitivo e ben udibile (click 2)
- La precisione è ± 4 % secondo DIN EN ISO 6789-1:2017-07.

Il Set da 16 pezzi dello specialista per avvitare Wera risolve i problemi di avvitamento relativi alla bicicletta con un controllo affidabile delle coppie a protezione delle parti sensibili. Con chiave dinamometrica Click Torque nell'inconfondibile Wera Design. Esecuzione molto robusta con una elevata precisione secondo DIN EN ISO 6789-1:2017-07. Semplice regolazione e bloccaggio del valore predefinito. Lo scatto udibile e sensitivo al raggiungimento dei valori di scala facilita ulteriormente la precisa regolazione del valore di coppia desiderato. Il robusto meccanismo di scatto garantisce un segnale ben udibile e sensitivo al raggiungimento della coppia impostata. Per serraggio destroso con cricchetto reversibile con 45 denti. La chiave dinamometrica è estremamente poco ingombrante ed è completata con gli accessori più adatti per i più comuni avvitamenti sulle biciclette, in una robusta custodia in materiale tessile protettiva. Dotazione: Chiave dinamometrica Click-Torque A 5, 1/4", 2,5 - 25 Nm, 4 bussole con attacco 1/4", 7 inserti bussola per viti esagono cavo e 4 inserti bussola TORX®. Bussole ed inserti bussola con trovautensili Take it easy con identificazione cromatica a seconda del profilo ed evidente marcatura - per trovare facilmente e velocemente l'utensile necessario. Bussole inserti con funzione di ritegno per avvitare in modo particolarmente confortevole, senza che la vite cada dall'utensile. Disposizione incredibilmente compatta della serie per molti utensili in uno spazio ridotto. Custodia in materiale tessile molto robusta e longeva. Protezione superficiale aggiuntiva con materiale tessile esterno. Peso e volume ridotti per una mobilità semplificata. Inserti bussola con tutti i vantaggi della tecnologia inserti Wera come p. es. precisione di accoppiamento, resistenza all'usura e proprietà di concentricità.



Nesso

https://products.wera.de/it/utensili_dinamometrici_serie_chiavi_dinamometriche_click-torque_serie_click-torque_chiavi_dinamometriche_regolabili_con_cricchetto_reversibile_b

Wera - Bicycle Set Torque 1
05004180001 - 4013288207685

Wera Werkzeuge GmbH
Korzter Straße 21-25
D-42349 Wuppertal
Tel: +49 (0)2 02 / 40 45-0
E-Mail: info@wera.de

Serie Click-Torque Chiavi dinamometriche regolabili con cricchetto reversibile

In movimento e in officina



Il Bicycle Set Torque 1 contiene utensili per le impronte di avvitamento più correnti per city bike, mountainbike e bici a pedalata assistita. Con la chiave dinamometrica Click-Torque A (2,5-25 Nm) possono essere strette o allentate viti sensibili alla coppia in modo affidabile. Nella custodia in materiale tessile l'utensile rimane riposto in modo visibile e compatto.

Chiavi dinamometriche Serie Click-Torque



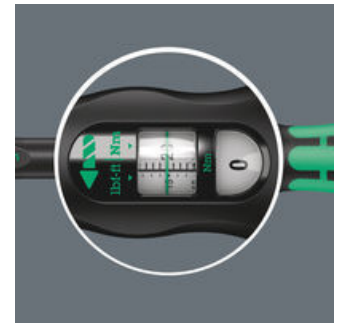
Chiave dinamometrica Click torque nell'inconfondibile Wera Design.

Esatto



La precisione è $\pm 4\%$ secondo DIN EN ISO 6789-1:2017-07.

Semplice e sicuro



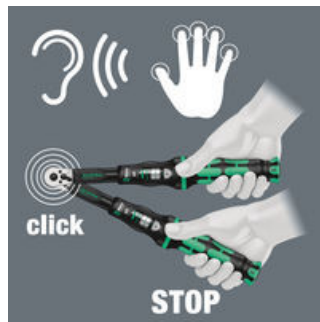
Facile regolazione e bloccaggio del valore di coppia desiderato; leggibile su scala principale e secondaria.

Impostazione facile



Con click sensitivo e sonoro al raggiungimento del valore di scala.

Meccanismo di scatto



Al raggiungimento del valore di coppia impostato scatta un meccanismo sonoro e sensitivo.

Inserti-bussola con funzione di ritegno per viti ad esagono cavo



Le viti ad esagono cavo s'incastrano sull'inserto-bussola grazie ad una sfera a molla sull'inserto. Specialmente utile negli spazi difficilmente raggiungibili nei quali non si può usare la seconda mano per trattenere la vite.

Bussole per uso manuale e a macchina



Le bussole manuali-meccaniche possono essere usate per lavori manuali o con l'avvitatore. In questo modo, l'utente non deve disporre di due tipi diversi di bussole.

Nesso

https://products.wera.de/it/utensili_dinamometrici_serie_chiavi_dinamometriche_click-torque_serie_click-torque_chiavi_dinamometriche_regolabili_con_cricchetto_reversibile_b

Wera - Bicycle Set Torque 1
05004180001 - 4013288207685

Wera Werkzeuge GmbH
Korzter Straße 21-25
D-42349 Wuppertal
Tel: +49 (0)2 02 / 40 45-0
E-Mail: info@wera.de

Bicycle Set Torque 1, 2,5-25 Nm, 16 pezzi

Serie Click-Torque Chiavi dinamometriche regolabili con cricchetto reversibile



Set contenu:

Chiave dinamometrica Click-Torque A 5 con cricchetto reversibile, 2,5-25 Nm, 1/4" x 2.5-25 Nm

05075604001 1x 1/4" x 2.5-25 Nm



8790 HMA Chiave a bussola Zyklop, attacco da 1/4", 10 x 23 mm



05003509001 1x 10 x 23 mm
05003512001 1x 13 x 23 mm
05003513001 1x 14 x 23 mm
05003499001 1x 15 x 23 mm

8767 A TORX® Zyklop inserto-bussola, attacco da 1/4", TX 10 x 28 mm



05003390001 1x TX 10 x 28 mm
05003391001 1x TX 20 x 28 mm
05003392001 1x TX 25 x 28 mm
05003393001 1x TX 30 x 28 mm

8740 A HF Zyklop inserto-bussola, attacco da 1/4", con funzione di ritegno, 3 x 28 mm



05003332001 1x 3 x 28 mm
05003333001 1x 4 x 28 mm
05003335001 1x 5 x 28 mm
05003336001 1x 5 x 100 mm
05003337001 1x 6 x 28 mm
05003338001 1x 6 x 100 mm
05003339001 1x 8 x 28 mm

Nastro autoaderente 240, 50 x 240 mm

1x 50 x 240 mm



Nesso

https://products.wera.de/it/utensili_dinamometrici_serie_chiavi_dinamometriche_click-torque_serie_click-torque_chiavi_dinamometriche_regolabili_con_cricchetto_reversibile_b

Wera - Bicycle Set Torque 1
05004180001 - 4013288207685

Wera Werkzeuge GmbH
Korzter Straße 21-25
D-42349 Wuppertal
Tel: +49 (0)2 02 / 40 45-0
E-Mail: info@wera.de