

**8004 C Cricchetto Zyklop Metal con levetta di inversione, attacco da 1/2", 1/2" x 281 mm**  
Il cricchetto Zyklop Metal Switch, 1/2"



<b>EAN/SE:</b>	4013288174062	<b>Dimensione:</b>	290x50x40 mm
<b>Parte No.:</b>	05004064001	<b>Peso:</b>	715 g
<b>Articolo no.:</b>	8004 C	<b>Paese di origine:</b>	CZ
		<b>Tariffa doganale no.:</b>	82041100

- Facile inversione del senso della rotazione grazie all'apposita levetta
- Forma snella con leva lunga
- Angolo di richiamo di soli 5 gradi
- Con blocco sicuro delle bussole
- Per inserti a bussola quadrati da 1/2" con sfera di fermo

Cricchetto Zyklop Metal con levetta per invertire il senso di rotazione. Forma snella per poter lavorare anche in spazi ristretti. La dentatura fine con 72 denti permette un angolo di richiamo di soli 5°. Facile inversione del senso di rotazione con blocco sicuro delle bussole. Cricchetto in metallo fucinato (cromo-molibdeno) per un'elevata robustezza e una durata nel tempo.



**Nesso**

[https://products.wera.de/it/cricchetti\\_e\\_accessori\\_i\\_cricchetti\\_zyklop\\_i\\_cricchetti\\_zyklop\\_1\\_2\\_il\\_cricchetto\\_zyklop\\_metal\\_switch\\_1\\_2\\_8004\\_c.html](https://products.wera.de/it/cricchetti_e_accessori_i_cricchetti_zyklop_i_cricchetti_zyklop_1_2_il_cricchetto_zyklop_metal_switch_1_2_8004_c.html)

Wera - 8004 C  
05004064001 - 4013288174062

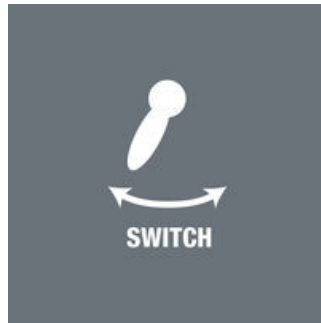
Wera Werkzeuge GmbH  
Korzter Straße 21-25  
D-42349 Wuppertal  
Tel: +49 (0)2 02 / 40 45-0  
E-Mail: info@wera.de

# 8004 C Cricchetto Zyklus Metal con levetta di inversione, attacco da 1/2", 1/2" x 281 mm

Il cricchetto Zyklus Metal Switch, 1/2"



## Zyklus Metal Switch



A causa degli spazi di lavoro sempre più ridotti, diventa sempre più difficile lavorare anche con i cricchetti. La Wera ha risolto questo problema. I nostri progettisti si sono immedesimati in modo particolarmente intenso con spazi di lavoro ristretti. Il risultato è il cricchetto Zyklus Metal estremamente affusolato e robusto con una lunga leva. Quando bisogna invertire velocemente il senso di rotazione la scelta migliore è il cricchetto Zyklus Metal Switch.

## Zyklus Metal Switch



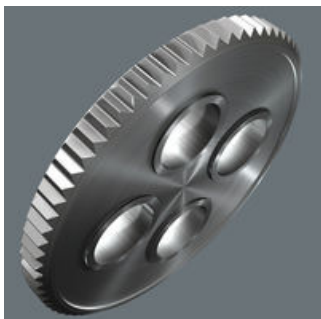
Forma affusolata. Leva lunga. Elevata robustezza. Cricchetto in metallo al cromo molibdeno fucinato.

## Reversibile



La levetta di cambio garantisce una comoda inversione del senso di rotazione.

## Angolo di richiamo minimo



Dentatura fine con 72 denti con un angolo di richiamo di soli 5°

## Bloccaggio a sfera



Il bloccaggio a sfera garantisce una sicura tenuta della bussola e degli accessori rendendo in questo modo il lavoro di avvitamento ancora più sicuro. Per cambiare l'utensile basta una breve pressione sul pulsante a scatto.

## Nesso

[https://products.wera.de/it/cricchetti\\_e\\_accessori\\_i\\_cricchetti\\_zyklus\\_i\\_cricchetti\\_zyklus\\_1\\_2\\_il\\_cricchetto\\_zyklus\\_metal\\_switch\\_1\\_2\\_8004\\_c.html](https://products.wera.de/it/cricchetti_e_accessori_i_cricchetti_zyklus_i_cricchetti_zyklus_1_2_il_cricchetto_zyklus_metal_switch_1_2_8004_c.html)





Wera - 8004 C  
05004064001 - 4013288174062

Wera Werkzeuge GmbH  
Korzerter Straße 21-25  
D-42349 Wuppertal  
Tel: +49 (0)2 02 / 40 45-0  
E-Mail: [info@wera.de](mailto:info@wera.de)

8004 C Cricchetto Zyklus Metal con levetta di inversione, attacco da 1/2", 1/2" x  
281 mm  
Il cricchetto Zyklus Metal Switch, 1/2"



Ulteriori varianti di questa famiglia di prodotti:

	 inch	 mm	 mm	 mm
05004064001	1/2"	281	34	37

Nesso

[https://products.wera.de/it/cricchetti\\_e\\_accessori\\_i\\_cricchetti\\_zyklus\\_i\\_cricchetti\\_zyklus\\_1\\_2\\_il\\_cricchetto\\_zyklus\\_metal\\_switch\\_1\\_2\\_8004\\_c.html](https://products.wera.de/it/cricchetti_e_accessori_i_cricchetti_zyklus_i_cricchetti_zyklus_1_2_il_cricchetto_zyklus_metal_switch_1_2_8004_c.html)

Wera - 8004 C

05004064001 - 4013288174062

Wera Werkzeuge GmbH

Korzter Straße 21-25

D-42349 Wuppertal

Tel: +49 (0)2 02 / 40 45-0

E-Mail: [info@wera.de](mailto:info@wera.de)