



EAN/SE:	4013288144607	Dimensione:	422x77x45 mm
Parte No.:	05003692001	Peso:	1109 g
Articolo no.:	8002 C Set	Paese di origine:	CZ
		Tariffa doganale no.:	82041100

- Resiste a coppie di almeno 600 Nm
- Con attacco quadro maschio passante per il serraggio a destra e a sinistra
- Con funzione di martello
- Impugnatura Kraftform multicomponente che resiste alla pressione, alla trazione e ai colpi
- Nel kit con il pratico astuccio da fissare alla cintura

Il cricchetto con funzione di martello. Il "KOLOSS" può essere usato come cricchetto reversibile e come cricchetto. Resiste a coppie di almeno 600 Nm. L'ingranaggio con doppio nottolino e l'angolo di richiamo minimo di soli 6° permettono di avvitare in maniera veloce e precisa anche in spazi ristretti. E la cosa migliore: nemmeno con i colpi più forti si riesce a rompere il cricchetto. Impugnatura Kraftform multicomponente che resiste alla pressione, alla trazione e ai colpi; all'estremità dell'impugnatura si trova un attacco per la prolunga KOLOSS 8780 C e per il punzone estensibile KOLOSS 8781 C. Kit nel pratico astuccio da fissare alla cintura o tramite il gancio a carabina alla macchina e rivestimento protettivo per proteggere materiali e superfici del pezzo.

Nesso
<https://www.wera.de/it/05003692001>

Wera - 8002 C Set
 05003692001 - 4013288144607

Wera Werkzeuge GmbH
 Korzter Straße 21-25
 D-42349 Wuppertal
 Tel: +49 (0)2 02 / 40 45-0
 E-Mail: info@wera.de

A chi serve il Koloss?



Il cricchetto per coppie elevate che si può usare anche come martello.



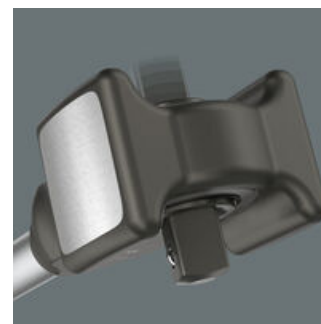
I tipici settori d'impiego sono: industria meccanica, industria navale, industria mineraria, industria aeronautica, costruzione di ponti, costruzione e manutenzione di veicoli commerciali, industria ferroviaria e costruzione/manutenzione di strade, impianti industriali, magazzini a campana alta, industria petrolifera ecc.

Attacco quadro



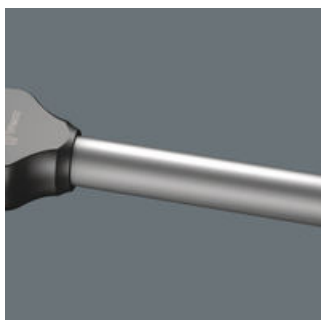
Attacco quadro fissato indissolubilmente e temprato per gli impieghi gravosi.

Reversibilità



L'attacco quadro passante aziona la reversibilità e garantisce una elevata resistenza, dato che non viene impiegato un delicato meccanismo di inversione che potrebbe guastarsi con le martellate.

Manico tubolare



Il manico tubolare minimizza le vibrazioni causate dai colpi di martello.

Bocche lucidate del martello



Bocche lucidate del martello; da usare con il cappuccio in gomma per non danneggiare materiali e superfici.

Testa fucinata



La testa fucinata del martello è fissata senza gioco da un perno. Ciò garantisce una tenuta pressoché indissolubile della testa sul gambo.

Ingranaggio con doppio nottolino



Conferisce ai 30 robusti denti l'effetto di una dentatura fine a 60 denti, con angolo di richiamo di soli 6°.

8002 C Koloss 1/2", attacco da 1/2", 3 pezzi

Set contenu:

8002 C Koloss 1/2", 1/2" x 341 mm



1x 1/2" x 341 mm



8782 C Protezione in gomma per Koloss, 50 mm

190173

1x 50 mm



Astuccio, 175 x 75 mm

1x 175 x 75 mm



Nesso

<https://www.wera.de/it/05003692001>

Wera - 8002 C Set

05003692001 - 4013288144607

Wera Werkzeuge GmbH

Korzter Straße 21-25

D-42349 Wuppertal

Tel: +49 (0)2 02 / 40 45-0

E-Mail: info@wera.de