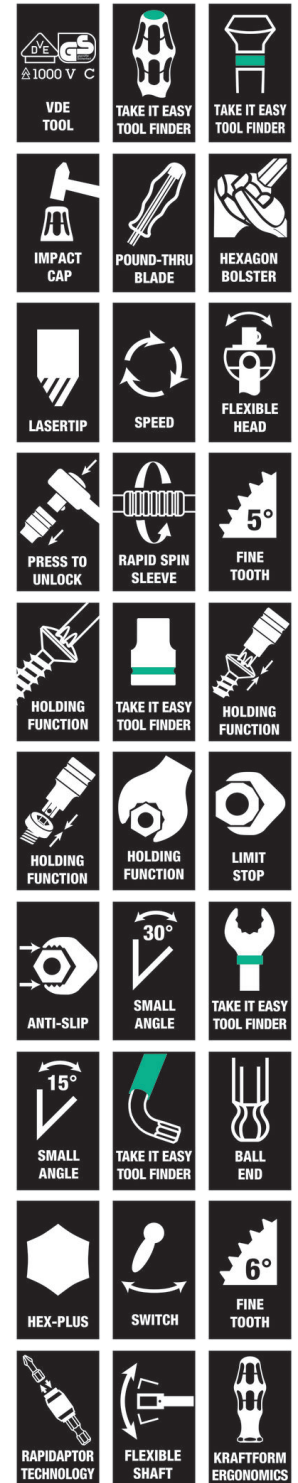




EAN:	4013288237385	Dimension:	1150x1040x530 mm
Numéro de pièce:	05150132001	Poids:	154000 g
Numéro d'article:	9702	Pays d'origine:	DE (05)
		Numéro de tarif douanier:	94032080

- Servante d'atelier XXL avec design Tool Rebel exclusif
- Largeur x hauteur x profondeur : 1133 x 1020 x 518 mm
- Conception extrêmement robuste avec double paroi
- Grand plan de dépose et de travail en acier inoxydable ; entièrement étanche pour protéger l'intérieur de la servante par ex. en cas de fuites de liquides
- Avec 7 tiroirs (5 plats, 2 hauts), dont 2 tiroirs plats contenant des inserts en mousse et des outils (notamment des cliquets Zyklop Speed et des accessoires (1/4" et 3/8"), des clés mixtes à cliquet et des clés mixtes Joker, des tournevis Kraftform, des clés coudées, Kraftform Kompakt 60 et Tool-Check PLUS)
- Dimensions des tiroirs plats (largeur x hauteur x profondeur) : 870 x 81 x 398 mm
- Dimensions des tiroirs hauts (largeur x hauteur x profondeur) : 870 x 166 x 398 mm
- Ouverture à 100 % des tiroirs avec rails télescopiques à roulement à billes, fermeture autonome



Lien
<https://www.wera.de/fr/05150132001>

Wera - 9702
 05150132001 - 4013288237385

Wera Werkzeuge GmbH
 Korzter Straße 21-25
 D-42349 Wuppertal
 Tel: +49 (0)2 02 / 40 45-0
 E-Mail: info@wera.de

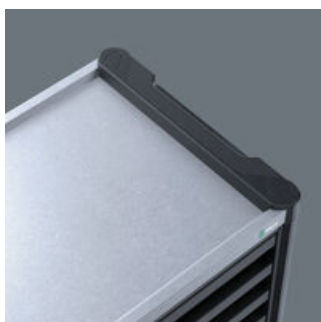
Servante d'atelier exclusive avec design Tool Rebel. Grand plan de dépose et de travail en acier inoxydable ; entièrement étanche pour protéger l'intérieur de la servante par ex. en cas de fuites de liquides. Cinq tiroirs plats et deux tiroirs hauts offrent un rangement efficace et mobile des outils et du matériel. Conception extrêmement robuste avec sa double paroi et l'assemblage entièrement soudé de tout le corps. Protection des arêtes aux quatre coins pour une protection optimale contre les chocs. Pour le quotidien exigeant du travail en atelier. Équipée de 8 inserts en mousse Wera : 9710 insert en mousse pour jeu de tournevis 1, 9720 insert en mousse pour jeu avec cliquet 8000 A Zyklop (1/4") 1, 9721 insert en mousse pour jeu avec cliquet 8000 B Zyklop (3/8") 1, 9723 insert en mousse pour jeu de douilles-embouts Zyklop B (1/8") 1, 9730 insert en mousse pour jeu de clés mixtes à cliquet 6000 Joker 1, 9731 insert en mousse pour jeu de clés mixtes 6003 Joker 1, 9740 insert en mousse pour jeu de clés coudées 1, 9750 insert en mousse pour jeu Kraftform Kompakt et Tool-Check PLUS 1.

Conception robuste pour résister aux exigences du travail en atelier



La servante d'atelier Tool Rebel doit son extrême robustesse à sa conception à double paroi et à son assemblage entièrement soudé. La protection des arêtes souple et optimisée aux quatre coins protège efficacement contre les chocs grâce à un concept d'amortissement interne.

Plan de dépose et de travail avec de nombreux avantages



Le grand plan de dépose et de travail est en acier inoxydable et entièrement étanche. Le contenu de la servante est donc protégé contre les fuites de liquides.

Conception bien pensée des tiroirs



Les tiroirs sont équipés de rails télescopiques à roulement à billes et s'ouvrent à 100 %. La fermeture autonome et le blocage mutuel des tiroirs empêchent toute ouverture non souhaitée et minimisent le risque de basculement de la servante d'atelier. La conception sophistiquée des tiroirs permet une utilisation optimale de l'espace à l'intérieur. Le revêtement antisalissure des tiroirs facilite le nettoyage.

Concept de verrouillage minutieux pour plus de sécurité



La position latérale ergonomique de la serrure facilite son utilisation et protège la clé et la serrure contre les dommages. Grâce au système de verrouillage extrêmement robuste, les outils rangés dans la servante d'atelier sont protégés de manière sûre contre tout accès non autorisé. Le verrouillage centralisé est assuré par une serrure à barillet. Deux clés pliantes sont fournies.

Lien
<https://www.wera.de/fr/05150132001>

Wera - 9702
 05150132001 - 4013288237385

Wera Werkzeuge GmbH
 Korzter Straße 21-25
 D-42349 Wuppertal
 Tel: +49 (0)2 02 / 40 45-0
 E-Mail: info@wera.de

Châssis haute performance



La servante d'atelier Tool Rebel est équipée de grandes roulettes très résistantes avec des roulements à billes de précision et double cage à billes dans le palier d'articulation. La servante d'atelier se manie facilement même avec une forte charge dynamique.

Maintien sûr, roulement silencieux



Les 2 roulettes pivotantes sont équipées d'un blocage double : le frein de la roulette empêche efficacement tout déplacement intempestif, le frein du palier d'articulation empêche la rotation non désirée des roulettes pivotantes, par ex. sur les surfaces en pente. Les roulettes élastiques résistantes aux huiles et aux acides permettent un roulement silencieux. Un anneau de protection empêche la saleté et les fils de pénétrer.

Capacités de charge élevées



La capacité de charge dynamique de la servante d'atelier est de 750 kg, la capacité de charge statique de 1 000 kg et la capacité de charge des tiroirs est de 40 kg.

Lien
<https://www.wera.de/fr/05150132001>

Wera - 9702
 05150132001 - 4013288237385

Contenu du jeu:

Insert en mousse 9710 jeu de tournevis 1, 18 pièces

⊕ 05150101001 1x 18 pièces



Insert en mousse 9720 jeu de cliquet 8000 A Zyklop 1/4" 1, 37 pièces

⊗ 05150110001 1x 37 pièces



Insert en mousse 9721 jeu de cliquet 8000 B Zyklop 3/8" 1, 23 pièces

⊖ 05150111001 1x 23 pièces



Insert en mousse 9723 jeu de douille-embouts Zyklop B 3/8" 1, 22 pièces

⊗ 05150113001 1x 22 pièces



Insert en mousse 9730 jeu 6000 Joker 1, 11 pièces

05150120001 1x 11 pièces



Lien
<https://www.wera.de/fr/05150132001>

Wera - 9702
05150132001 - 4013288237385

Wera Werkzeuge GmbH
Korzter Straße 21-25
D-42349 Wuppertal
Tel: +49 (0)2 02 / 40 45-0
E-Mail: info@wera.de

Insert en mousse 9731 jeu 6003 Joker 1, 19 pièces

05150121001 1x 19 pièces



Insert en mousse 9740 jeu de clés coudées 1, 20 pièces

05150140001 1x 20 pièces



Insert en mousse 9750 jeu Kraftform Kompakt et Tool-Check PLUS 1, 57 pièces

05150150001 1x 57 pièces



Lien
<https://www.wera.de/fr/05150132001>

Wera - 9702
05150132001 - 4013288237385

Wera Werkzeuge GmbH
Korzter Straße 21-25
D-42349 Wuppertal
Tel: +49 (0)2 02 / 40 45-0
E-Mail: info@wera.de