

Douilles 3/8"



**EAN:** 4013288225313

**Numéro de pièce:** 05150113001

**Numéro d'article:** 9723

**Dimension:** 405x185x55 mm

**Poids:** 1498 g

**Pays d'origine:** CZ

**Numéro de tarif douanier:** 82079030

- Insert en mousse durable, chaque outil a une place précise ; bicolore ; l'absence d'un outil se remarque vite
- Insert en mousse haut de gamme durable sans vapeurs chimiques
- Ajustement optimal pour faciliter au maximum le retrait des outils de l'insert en mousse
- Hydro-oléofuge, facile à entretenir et à nettoyer
- Protection de l'outil contre la saleté et les chocs
- Douille-embouts ("impact") pour vissages manuels et mécanisés
- 10 douille-embouts avec fonction de retenue pour vis TORX®, 11 douille-embouts avec fonction de retenue pour vis à six pans creux, 1 adaptateur Zyklop avec mandrin à serrage rapide pour embouts 1/4"
- Avec système de repérage d'outils Take it easy : code couleur en fonction de la taille

Insert en mousse durable ; bicolore pour repérer rapidement les pièces manquantes ; compatible avec la servante d'atelier Tool Rebel ; équipé de 21 douille-embouts Wera 3/8" et de 1 adaptateur Zyklop avec mandrin à serrage rapide pour embouts 1/4".

**Lien**

[https://products.wera.de/fr/cliquets\\_et\\_accessoires\\_accessoires\\_pour\\_cliquets\\_les\\_accessoires\\_zyklop\\_3\\_8\\_douilles\\_3\\_8\\_9723.html](https://products.wera.de/fr/cliquets_et_accessoires_accessoires_pour_cliquets_les_accessoires_zyklop_3_8_douilles_3_8_9723.html)

Wera - 9723

05150113001 - 4013288225313

Wera Werkzeuge GmbH

Korzter Straße 21-25

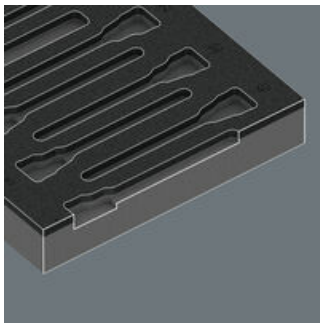
D-42349 Wuppertal

Tel: +49 (0)2 02 / 40 45-0

E-Mail: [info@wera.de](mailto:info@wera.de)

## Douilles 3/8"

### Rangement sûr et vue d'ensemble rapide



Grâce à la précision des découpes, les outils sont bien maintenus dans la mousse, mais restent faciles à saisir. La disposition bien pensée des outils permet un rangement compact et un accès rapide à l'outil voulu.

### Insert en mousse bicolore



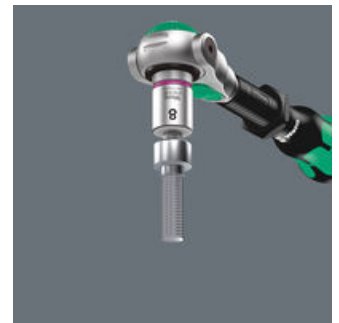
La deuxième couche de mousse gris clair est visible lorsque l'on retire l'outil. L'absence d'un outil se remarque donc facilement.

### Douille-embouts à fonction de retenue pour vis TORX®



Les outils TORX® HF développés par Wera se distinguent par l'optimisation géométrique du profil TORX® d'origine. En résulte un coincement mécanique entre l'empreinte de l'embout et l'empreinte de la vis, les vis TORX® sont maintenues en toute sécurité sur l'outil conformément à la spécification Acument Intellectual Properties ! Particulièrement utile dans les espaces restreints où l'on ne peut pas utiliser la deuxième main pour maintenir la vis.

### Douille-embouts à fonction de retenue pour vis à six pans creux



Le serrage de la vis à six pans creux sur la douille-embouts est assuré par une bille élastique en contact avec l'embout. Particulièrement utile dans les espaces de travail d'accès difficile, où l'on ne peut pas se servir de l'autre main pour maintenir la vis.

## Hex-Plus



Le problème des vis à six pans creux tient à la minceur des surfaces d'appui sur lesquelles s'opère la transmission de force depuis l'outil. Résultat : la tête de vis peut être détruite. Les outils Hex-Plus possèdent des surfaces d'appui plus larges qui empêchent les têtes de vis de s'arrondir. Bon à savoir : les outils Hex-Plus rentrent dans tous les modèles de vis à six pans creux standard !

## Système Take it easy



Le système Take it easy une couleur = une dimension afin de trouver très facilement l'outil nécessaire. Système de guidage en fonction des dimensions des outils six pans (clés mâles coudées, douille-embouts Zyklus), vis et écrous hexagonaux (clés Joker, douilles Zyklus et douille-embouts Zyklus a fonction de retenue) et vis TORX® (clés mâles coudées, douille-embouts Zyklus).

## Lien

[https://products.wera.de/fr/cliquets\\_et\\_accessoires\\_accessoires\\_pour\\_cliquets\\_les\\_accessoires\\_zyklus\\_3\\_8\\_douilles\\_3\\_8\\_9723.html](https://products.wera.de/fr/cliquets_et_accessoires_accessoires_pour_cliquets_les_accessoires_zyklus_3_8_douilles_3_8_9723.html)

Wera - 9723  
05150113001 - 4013288225313

Wera Werkzeuge GmbH  
Korzter Straße 21-25  
D-42349 Wuppertal  
Tel: +49 (0)2 02 / 40 45-0  
E-Mail: info@wera.de

Douilles 3/8"


Contenu du jeu:

8784 B1 Adaptateur Zyklop, 3/8", 1/4" x 3/8" x 44 mm

 05003590001 1x 1/4" x 3/8" x 44 mm




8767 B HF TORX® Douille-embout TORX® HF Zyklop à emmanchement 3/8" avec fonction de retenue, TX 15 x 35 mm

 05003060001 1x TX 15 x 35 mm  
 05003061001 1x TX 20 x 35 mm  
 05003062001 1x TX 25 x 35 mm  
 05003063001 1x TX 25 x 107 mm  
 05003064001 1x TX 27 x 35 mm  
 05003065001 1x TX 27 x 107 mm  
 05003066001 1x TX 30 x 35 mm  
 05003067001 1x TX 30 x 107 mm  
 05003068001 1x TX 40 x 35 mm  
 05003069001 1x TX 40 x 107 mm



8740 B HF Douille-embout Zyklop pour vis à six pans creux, à emmanchement 3/8" avec fonction de retenue, 4 x 35 mm

 05003031001 1x 4 x 35 mm  
 05003032001 1x 4 x 107 mm  
 05003033001 1x 5 x 35 mm  
 05003034001 1x 5 x 107 mm  
 05003035001 1x 6 x 35 mm  
 05003036001 1x 6 x 107 mm  
 05003037001 1x 7 x 38.5 mm  
 05003039001 1x 8 x 38.5 mm  
 05003040001 1x 8 x 100 mm  
 05003043001 1x 10 x 38.5 mm  
 05003044001 1x 10 x 100 mm



Insert en mousse 9823 pour jeu de douille-embouts Zyklop B 3/8" 1, sans outils, 172 x 30 x 392 mm

05137323001<sup>1)</sup> 1x 172 x 30 x 392 mm

1) Attention : l'insert en mousse n'est pas compatible avec le modèle précédent 05501051001 de la servante d'atelier.



Lien

[https://products.wera.de/fr/cliquets\\_et\\_accessoires\\_accessoires\\_pour\\_cliquets\\_les\\_accessoires\\_zyklop\\_3\\_8\\_douilles\\_3\\_8\\_9723.html](https://products.wera.de/fr/cliquets_et_accessoires_accessoires_pour_cliquets_les_accessoires_zyklop_3_8_douilles_3_8_9723.html)

Wera - 9723  
 05150113001 - 4013288225313

Wera Werkzeuge GmbH  
 Korzter Straße 21-25  
 D-42349 Wuppertal  
 Tel: +49 (0)2 02 / 40 45-0  
 E-Mail: info@wera.de