

# Insert en mousse 9714 jeu de tournevis-burins 1, 13 pièces

Inserts en mousse avec des outils



**EAN:** 4013288232540

**Numéro de pièce:** 05150105001

**Numéro d'article:** 9714

**Dimension:** 400x360x65 mm

**Poids:** 2678 g

**Pays d'origine:** CZ

**Numéro de tarif  
douanier:** 82054000

- Insert en mousse durable, chaque outil a une place précise ; bicolore ; l'absence d'un outil se remarque vite
- Insert en mousse haut de gamme durable sans vapeurs chimiques
- 13 tournevis-burins pour visser, buriner, mortaiser
- Avec lame 6 pans traversante
- Avec plaque de frappe et aide à la transmission du couple par clé
- L'empreinte Black Point optimise la précision et la protection anticorrosion
- Manche Kraftform multicomposants pour un vissage rapide et ergonomique
- Largeur x hauteur x profondeur : sans outils 344 x 30 x 392 mm, avec outils 344 x 46 x 392 mm

Insert en mousse durable ; bicolore pour repérer rapidement les pièces manquantes ; compatible avec la servante d'atelier Tool Rebel.  
Équipé de 13 tournevis-burins Wera Kraftform.



## Lien

[https://products.wera.de/fr/nouveaux\\_produits\\_automne\\_2024\\_inserts\\_en\\_mousse\\_pour\\_servante\\_datelier\\_inserts\\_en\\_mousse\\_avec\\_des\\_outils\\_9714.html](https://products.wera.de/fr/nouveaux_produits_automne_2024_inserts_en_mousse_pour_servante_datelier_inserts_en_mousse_avec_des_outils_9714.html)

Wera - 9714

05150105001 - 4013288232540

Wera Werkzeuge GmbH

Korzter Straße 21-25

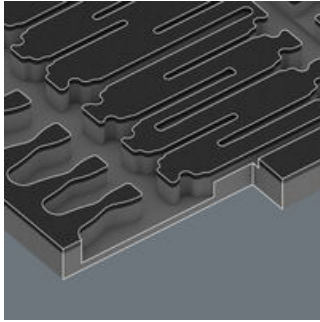
D-42349 Wuppertal

Tel: +49 (0)2 02 / 40 45-0

E-Mail: [info@wera.de](mailto:info@wera.de)

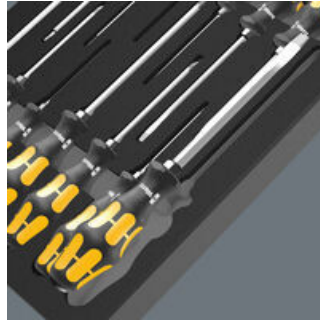
## Inserts en mousse avec des outils

### Rangement sûr et vue d'ensemble rapide



Grâce à la précision des découpes, les outils sont bien maintenus dans la mousse, mais restent faciles à saisir. La disposition bien pensée des outils permet un rangement compact et un accès rapide à l'outil voulu.

### Insert en mousse bicolore



La deuxième couche de mousse gris clair est visible lorsque l'on retire l'outil. L'absence d'un outil se remarque donc facilement.

### Série 900 – le tournevis-burin



Souvent, les tournevis sont détournés de leur fonction primaire et utilisés comme burins. C'est dangereux. Si vous ne voulez pas seulement visser, le tournevis-burin est la bonne solution pour vous. Pour visser, buriner, mater et dégager des vis bloquées. Tournevis-burin Wera : le tournevis idéal pour les cas difficiles !

### Plaque de frappe intégrée



Avec plaque de frappe intégrée, pour une longévité accrue et une diminution du risque d'éclats. Le port de lunettes de protection est néanmoins fortement conseillé.

### Lame traversante



Avec une lame hexagonale traversante réalisée dans le même matériau haut de gamme que les embouts - d'où une transmission de force sans déperdition même lors de frappes au marteau. Le matériau à finition extra-rigide empêche l'éclatement ou la rupture de la lame.

### Hexagone de force intégré



L'hexagone de force intégré sur la lame permet la transmission de couples plus élevés avec une clé plate ou polygonale.

### L'empreinte Wera Black Point



L'empreinte Wera Black Point, conjuguée à un procédé de trempage sophistiqué, garantit une grande longévité, une protection accrue contre la corrosion et un ajustement parfait.

### Repositionnement rapide



Les matériaux durs entrant dans la composition du manche garantissent un repositionnement rapide de la main, sans risque pour la peau d'y rester "collée". Les zones dures du pourtour, présentant le plus fort diamètre, glissent comme des roulements dans la main.

## Lien

[https://products.wera.de/fr/nouveaux\\_produits\\_automne\\_2024\\_inserts\\_en\\_mousse\\_pour\\_servante\\_datelier\\_inserts\\_en\\_mousse\\_avec\\_des\\_outils\\_9714.html](https://products.wera.de/fr/nouveaux_produits_automne_2024_inserts_en_mousse_pour_servante_datelier_inserts_en_mousse_avec_des_outils_9714.html)

Wera - 9714  
05150105001 - 4013288232540



Wera Werkzeuge GmbH  
Korzter Straße 21-25  
D-42349 Wuppertal  
Tel: +49 (0)2 02 / 40 45-0  
E-Mail: info@wera.de

# Insert en mousse 9714 jeu de tournevis-burins 1, 13 pièces


## Inserts en mousse avec des outils

### Contenu du jeu:



#### 917 SPH Tournevis pour vis cruciformes, PH 1 x 80 mm

	05017005001	1x	PH 1 x 80 mm
	05017010001	1x	PH 2 x 100 mm
	05017015001	1x	PH 3 x 150 mm

#### 918 SPZ Tournevis pour vis cruciformes PZ, PZ 1 x 80 mm


	05017050001	1x	PZ 1 x 80 mm
	05017052001	1x	PZ 2 x 100 mm
	05017054001	1x	PZ 3 x 150 mm

#### 932 A Tournevis pour vis à fente, 0.6 x 3.5 x 80 mm

	05018260001 <sup>1)</sup>	1x	0.6 x 3.5 x 80 mm
	05018262001	1x	0.8 x 4.5 x 90 mm
	05018264001	1x	1 x 5.5 x 100 mm
	05018266001	1x	1.2 x 7 x 125 mm
	05018268001	1x	1.6 x 9 x 150 mm

1) Sans lame traversante, heurtoir et plot pour clé

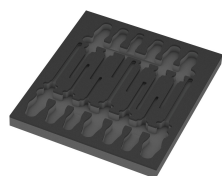
#### 977 Tournevis pour vis TORX®, TX 20 x 90 mm

	05024401001	1x	TX 20 x 90 mm
	05024402001	1x	TX 25 x 100 mm

#### Insert en mousse 9814 pour jeu de tournevis-burins 1, sans outils, 344 x 30 x 392 mm

05137314001 <sup>1)</sup>	1x	344 x 30 x 392 mm
---------------------------	----	-------------------

1) Attention : l'insert en mousse n'est pas compatible avec le modèle précédent 05501051001 de la servante d'atelier.



Attention : l'insert en mousse n'est pas compatible avec le modèle précédent 05501051001 de la servante d'atelier.

### Lien

[https://products.wera.de/fr/nouveaux\\_produits\\_automne\\_2024\\_inserts\\_en\\_mousse\\_pour\\_servante\\_datelier\\_inserts\\_en\\_mousse\\_avec\\_des\\_outils\\_9714.html](https://products.wera.de/fr/nouveaux_produits_automne_2024_inserts_en_mousse_pour_servante_datelier_inserts_en_mousse_avec_des_outils_9714.html)

Wera - 9714  
05150105001 - 4013288232540

Wera Werkzeuge GmbH  
Korzter Straße 21-25  
D-42349 Wuppertal  
Tel: +49 (0)2 02 / 40 45-0  
E-Mail: info@wera.de