

<b>EAN:</b>	4013288225283	<b>Dimension:</b>	405x360x60 mm
<b>Numéro de pièce:</b>	05150103001	<b>Poids:</b>	1707 g
<b>Numéro d'article:</b>	9712	<b>Pays d'origine:</b>	CZ
		<b>Numéro de tarif douanier:</b>	82054000

- Insert en mousse haut de gamme durable sans vapeurs chimiques
- Insert en mousse durable, chaque outil a une place précise ; bicolore ; l'absence d'un outil se remarque vite
- Ajustement optimal pour faciliter au maximum le retrait des outils de l'insert en mousse
- Hydro-oléofuge, facile à entretenir et à nettoyer
- Protection de l'outil contre la saleté et les chocs
- 6 tournevis Kraftform Plus avec zones dures pour une vitesse de travail élevée et zones tendres pour la transmission de couples élevés
- 4 tournevis Kraftform Micro avec tête rotative pour un travail ultrarapide
- 4 tournevis à manche en T pour la transmission de couples de serrage et de desserrage particulièrement élevés

Insert en mousse durable ; bicolore pour repérer rapidement les pièces manquantes ; compatible avec la servante d'atelier Tool Rebel ; équipé de 14 tournevis Wera TORX® (atelier, Kraftform Micro et manche en T) avec fonction de retenue pour vis TORX®.

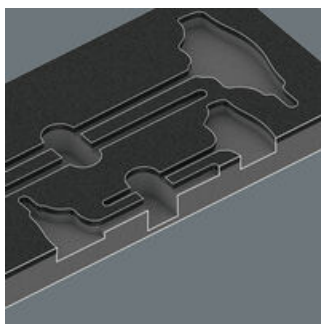
Lien  
[https://products.wera.de/fr/tournevis\\_kraftform\\_plus\\_serie\\_300\\_9712.html](https://products.wera.de/fr/tournevis_kraftform_plus_serie_300_9712.html)

Wera - 9712  
05150103001 - 4013288225283



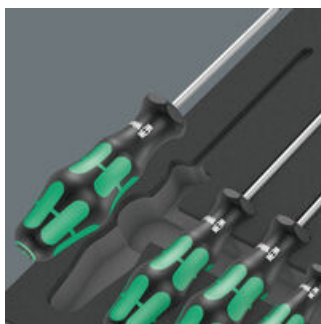
Kraftform Plus – série 300

Rangement sûr et vue d'ensemble rapide



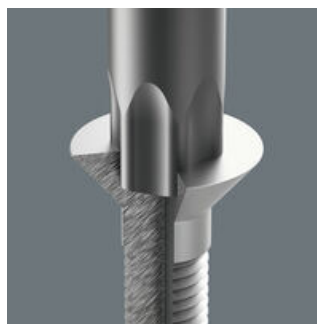
Grâce à la précision des découpes, les outils sont bien maintenus dans la mousse, mais restent faciles à saisir. La disposition bien pensée des outils permet un rangement compact et un accès rapide à l'outil voulu.

Insert en mousse bicolore



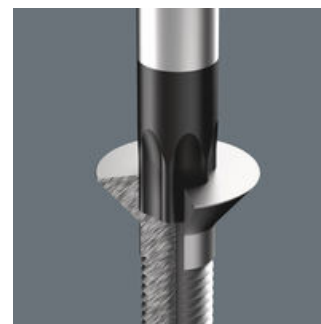
La deuxième couche de mousse gris clair est visible lorsque l'on retire l'outil. L'absence d'un outil se remarque donc facilement.

Avec fonction de retenue pour vis TORX®



Les outils TORX® HF développés par Wera se distinguent par l'optimisation géométrique du profil TORX® d'origine. En résulte un coincement mécanique entre l'empreinte de l'embout et l'empreinte de la vis, les vis TORX® sont maintenues en toute sécurité sur l'outil conformément à la spécification Acument Intellectual Properties ! Particulièrement utile dans les espaces restreints où l'on ne peut pas utiliser la deuxième main pour maintenir la vis.

L'empreinte Wera Black Point



L'empreinte Wera Black Point, conjuguée à un procédé de trempé sophistiqué, garantit une grande longévité, une protection accrue contre la corrosion et un ajustement parfait.

Forme ergonomique



La forme ergonomique du manche en T épouse bien la forme de la paume. Les doigts se positionnent sur les formes légèrement arrondies. La main entière est en contact avec le manche et les déperditions par friction entre la main et le manche sont évitées.

Second bras



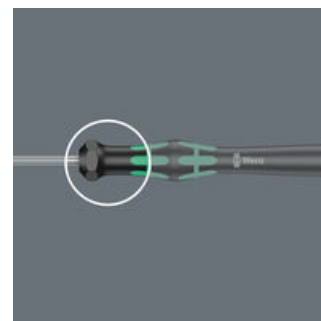
Le bras court sur le côté du manche permet la transmission de couples très élevés, le bras long servant alors de levier.

Tournevis Kraftform Micro



Les tournevis Kraftform Micro avec leur zone de puissance, de rotation rapide et de précision répondent parfaitement aux exigences pour les vissages en mécanique de précision. La crête pivotante sur laquelle la main peut s'appuyer constitue un complément idéal à ces avantages.

La zone de précision



La zone de précision, surplombant directement la lame, permet à l'utilisateur de "ressentir" le bon angle de rotation lors des opérations d'ajustement.

Lien  
[https://products.wera.de/fr/tournevis\\_kraftform\\_plus\\_serie\\_300\\_9712.html](https://products.wera.de/fr/tournevis_kraftform_plus_serie_300_9712.html)

Wera - 9712  
05150103001 - 4013288225283

Wera Werkzeuge GmbH  
Korzter Straße 21-25  
D-42349 Wuppertal  
Tel: +49 (0)2 02 / 40 45-0  
E-Mail: info@wera.de

## Insert en mousse 9712 jeu de tournevis TORX® HF 1, 14 pièces

Kraftform Plus – série 300



### Contenu du jeu:

#### 367 Tournevis TORX® HF avec fonction de retenue, TX 8 x 60 mm



05028048001	1x	TX 8 x 60 mm
05028049001	1x	TX 9 x 60 mm
05028050001	1x	TX 10 x 80 mm
05028051001	1x	TX 15 x 80 mm
05028052001	1x	TX 20 x 100 mm
05028053001	1x	TX 25 x 100 mm

#### 2067 Tournevis électricien TORX® HF avec fonction de retenue, TX 4 x 40 mm



05118180001	1x	TX 4 x 40 mm
05118181001	1x	TX 5 x 40 mm
05118182001	1x	TX 6 x 40 mm
05118183001	1x	TX 7 x 60 mm

#### 467 TORX® HF Tournevis en T avec fonction de retenue, TX 20 x 100 mm

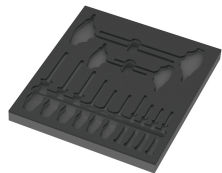


05023373001	1x	TX 20 x 100 mm
05023375001	1x	TX 25 x 100 mm
05023378001	1x	TX 30 x 200 mm
05023379001	1x	TX 40 x 200 mm

#### Insert en mousse 9812 pour jeu de tournevis TORX® HF 1, sans outils, 344 x 30 x 392 mm

05137312001 <sup>1)</sup>	1x	344 x 30 x 392 mm
---------------------------	----	-------------------

1) Attention : l'insert en mousse n'est pas compatible avec le modèle précédent 05501051001 de la servante d'atelier.



### Lien

[https://products.wera.de/fr/tournevis\\_kraftform\\_plus\\_serie\\_300\\_9712.html](https://products.wera.de/fr/tournevis_kraftform_plus_serie_300_9712.html)

Wera - 9712  
05150103001 - 4013288225283

Wera Werkzeuge GmbH  
Korzarter Straße 21-25  
D-42349 Wuppertal  
Tel: +49 (0)2 02 / 40 45-0  
E-Mail: info@wera.de