

# Insert en mousse 9710 jeu de tournevis 1, 18 pièces

Kraftform Plus – série 900



**EAN:** 4013288225122

**Dimension:** 405x360x60 mm

**Numéro de pièce:** 05150101001

**Poids:** 1966 g

**Numéro d'article:** 9710

**Pays d'origine:** CZ

**Numéro de tarif douanier:** 82054000

- Insert en mousse durable, chaque outil a une place précise ; bicolore ; l'absence d'un outil se remarque vite
- Insert en mousse haut de gamme durable sans vapeurs chimiques
- Ajustement optimal pour faciliter au maximum le retrait des outils de l'insert en mousse
- Hydro-oléofuge, facile à entretenir et à nettoyer
- Protection de l'outil contre la saleté et les chocs
- 2 tournevis burins pour visser, buriner, mortaiser et desserrer les vis bloquées
- 8 tournevis Kraftform Plus avec zones dures pour une vitesse de travail élevée et zones tendres pour la transmission de couples élevés
- 2 tournevis Kraftform Plus VDE avec lames isolées pour travailler en toute sécurité jusqu'à 1 000 volts

Insert en mousse durable ; bicolore pour repérer rapidement les pièces manquantes ; compatible avec la servante d'atelier Tool Rebel ; équipé de 16 tournevis Wera Kraftform (atelier, VDE, tournevis burins, Micro) et 2 agrappe-vis.

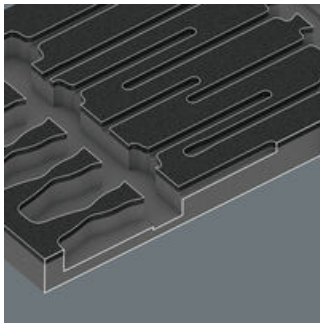


**Lien**  
[https://products.wera.de/fr/tournevis\\_kraftform\\_plus\\_serie\\_900\\_9710.html](https://products.wera.de/fr/tournevis_kraftform_plus_serie_900_9710.html)

Wera - 9710  
05150101001 - 4013288225122

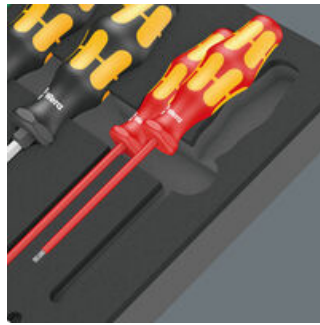
Wera Werkzeuge GmbH  
Korzter Straße 21-25  
D-42349 Wuppertal  
Tel: +49 (0)2 02 / 40 45-0  
E-Mail: [info@wera.de](mailto:info@wera.de)

### Rangement sûr et vue d'ensemble rapide



Grâce à la précision des découpes, les outils sont bien maintenus dans la mousse, mais restent faciles à saisir. La disposition bien pensée des outils permet un rangement compact et un accès rapide à l'outil voulu.

### Insert en mousse bicolore



La deuxième couche de mousse gris clair est visible lorsque l'on retire l'outil. L'absence d'un outil se remarque donc facilement.

### Série 900 – le tournevis-burin



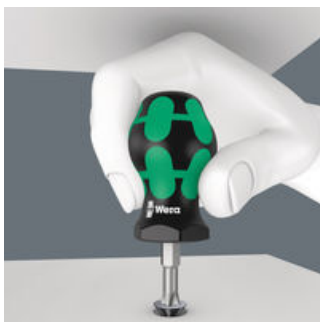
Le tournevis-burin est la solution si vous ne voulez pas vous contenter de visser. - Pour visser, buriner, mater et libérer des vis ou des colliers de serrage récalcitrants. Avec capuchon de frappe intégré, pour une longévité accrue et une diminution du risque d'éclatement. Avec lame hexagonale traversante réalisée dans le même matériau haut de gamme que les embouts - d'où une transmission de force sans déperdition, même lors de frappes au marteau. Le matériau à finition extra-rigide empêche l'ébrèchement ou la rupture de la lame. Le plot hexagonal intégré permet la transmission de couples supérieurs en s'aidant d'une clé à fourche ou d'une clé polygonale.

### Lasertip



À l'aide d'un laser extrêmement concentré, on génère une structure superficielle acérée. Wera Lasertip s'agrippe dans la tête de vis et empêche le dérapage hors de celle-ci. Pour vis à fente, Phillips et Pozidriv.

### Forme compacte



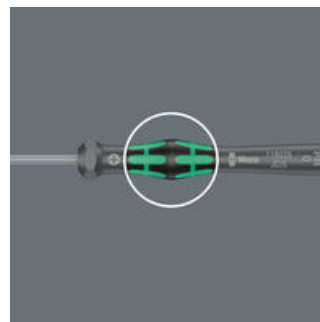
Petit manche avec porte-embout, extrêmement court pour les endroits difficiles d'accès.

### Manche Kraftform Micro



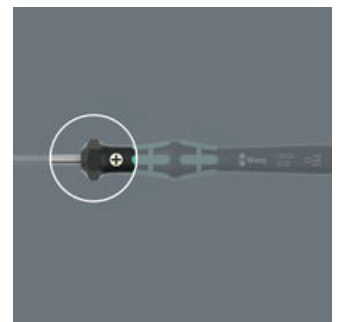
Manche tournevis multicomposants pour travailler avec une ergonomie maximum.

### La zone de puissance



Située à proximité de la pointe de la lame, la zone de puissance incorporant des zones tendres permet la transmission de couples de serrage/desserrage élevés sans perdre le contact avec la vis.

### La zone de précision



La zone de précision, surplombant directement la lame, permet à l'utilisateur de "ressentir" le bon angle de rotation lors des opérations d'ajustement.

### Lien

[https://products.wera.de/fr/tournevis\\_kraftform\\_plus\\_serie\\_900\\_9710.html](https://products.wera.de/fr/tournevis_kraftform_plus_serie_900_9710.html)

Wera - 9710  
05150101001 - 4013288225122

Wera Werkzeuge GmbH  
Korzter Straße 21-25  
D-42349 Wuppertal  
Tel: +49 (0)2 02 / 40 45-0  
E-Mail: [info@wera.de](mailto:info@wera.de)



# Insert en mousse 9710 jeu de tournevis 1, 18 pièces

Kraftform Plus – série 900





## Contenu du jeu:


### 932 A Tournevis pour vis à fente, 1 x 5.5 x 100 mm

|   |             |    |                  |
|---|-------------|----|------------------|
|  | 05018264001 | 1x | 1 x 5.5 x 100 mm |
|  | 05018266001 | 1x | 1.2 x 7 x 125 mm |

### 350 PH Tournevis pour vis Phillips, PH 1 x 80 mm



|   |             |    |               |
|---|-------------|----|---------------|
|  | 05008710001 | 1x | PH 1 x 80 mm  |
|  | 05008720001 | 1x | PH 2 x 100 mm |
|   | 05008735001 | 1x | PH 3 x 150 mm |

### 350 PH Tournevis Tom Pouce cruciforme PH, PH 2 x 25 mm



|   |             |    |              |
|---|-------------|----|--------------|
|  | 05008851001 | 1x | PH 2 x 25 mm |
|---|-------------|----|--------------|




### 355 PZ Tournevis pour vis cruciformes PZ, PZ 1 x 80 mm

|   |             |    |               |
|---|-------------|----|---------------|
|  | 05009310001 | 1x | PZ 1 x 80 mm  |
|  | 05009315001 | 1x | PZ 2 x 100 mm |

### 335 Tournevis pour vis à fente, 0.8 x 4 x 100 mm


|  |             |    |                  |
|--|-------------|----|------------------|
|   | 05110004001 | 1x | 0.8 x 4 x 100 mm |
|  | 05110007001 | 1x | 1 x 5.5 x 125 mm |

### 334 Tournevis pour vis à fente, 1.2 x 6.5 x 150 mm

|   |             |    |                    |
|---|-------------|----|--------------------|
|  | 05110010001 | 1x | 1.2 x 6.5 x 150 mm |
|---|-------------|----|--------------------|



### 335 Tournevis Tom Pouce, 1 x 5.5 x 24.5 mm

|   |             |    |                   |
|---|-------------|----|-------------------|
|  | 05008842001 | 1x | 1 x 5.5 x 24.5 mm |
|---|-------------|----|-------------------|




### 2050 PH Tournevis électronique pour vis cruciformes PH, PH 0 x 40 mm

|   |                           |    |              |
|---|---------------------------|----|--------------|
|  | 05118026001 <sup>1)</sup> | 1x | PH 0 x 40 mm |
|---|---------------------------|----|--------------|





1) Calibre 0 modifié conformément à JCIS 0 (Japanese Camera Industrial Standard)

### 2035 Tournevis électronique pour vis à fente, 0.40 x 2.5 x 80 mm

|   |             |    |                    |
|---|-------------|----|--------------------|
|  | 05118008001 | 1x | 0.40 x 2.5 x 80 mm |
|---|-------------|----|--------------------|



### 160 i VDE Tournevis isolé pour vis à fente, 0.4 x 2.5 x 80 mm

|   |                           |    |                    |
|---|---------------------------|----|--------------------|
|  | 05006100001 <sup>1)</sup> | 1x | 0.4 x 2.5 x 80 mm  |
|  | 05006110001 <sup>1)</sup> | 1x | 0.6 x 3.5 x 100 mm |

1) sans Lasertip

## Lien

[https://products.wera.de/fr/tournevis\\_kraftform\\_plus\\_serie\\_900\\_9710.html](https://products.wera.de/fr/tournevis_kraftform_plus_serie_900_9710.html)

Wera - 9710  
05150101001 - 4013288225122

Wera Werkzeuge GmbH  
Korzter Straße 21-25  
D-42349 Wuppertal  
Tel: +49 (0)2 02 / 40 45-0  
E-Mail: info@wera.de

## Insert en mousse 9710 jeu de tournevis 1, 18 pièces

Kraftform Plus – série 900



1441 SB Agrippe-vis, ayant pour fonction de retenir les vis sur les lames de tournevis, embouts longs et clés mâles coudées, 4.5-6 x 41 mm

05073681001 1x 4.5-6 x 41 mm



1442 Agrippe-vis, ayant pour fonction de retenir les vis sur les lames de tournevis, embouts longs et clés mâles coudées, 6.0-8.5 x 41 mm

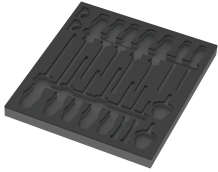
1x 6.0-8.5 x 41 mm



Insert en mousse 9810 pour jeu de tournevis 1, sans outils, 344 x 30 x 392 mm

05137310001<sup>1)</sup> 1x 344 x 30 x 392 mm

1) Attention : l'insert en mousse n'est pas compatible avec le modèle précédent 05501051001 de la servante d'atelier.



### Lien

[https://products.wera.de/fr/tournevis\\_kraftform\\_plus\\_serie\\_900\\_9710.html](https://products.wera.de/fr/tournevis_kraftform_plus_serie_900_9710.html)

Wera - 9710  
05150101001 - 4013288225122

Wera Werkzeuge GmbH  
Korzter Straße 21-25  
D-42349 Wuppertal  
Tel: +49 (0)2 02 / 40 45-0  
E-Mail: [info@wera.de](mailto:info@wera.de)