



EAN: 4013288229571

Numéro de pièce: 05136042001

Numéro d'article: 9532

Dimension: 195x130x50 mm

Poids: 637 g

Pays d'origine: CZ

Numéro de tarif douanier: 82079030

- Jeu d'outils pour l'atelier de vélos
- Avec cliquet à embout Wera Zyklus Mini 1, porte-embouts 816 R, 1 dérive-chaîne, 1 crochet de chaîne, jeu de goupilles de rechange pour dérive-chaîne, 1 pince à attache rapide, 10 embouts de 89 mm de long, 2 embouts de 25 mm de long
- Avec dérive-chaîne et crochet de chaîne avec goupille interchangeable pour ouvrir et fermer les chaînes de vélos. Compatible avec les chaînes single speed et jusqu'à 12 vitesses
- Pince à chaîne pour ouvrir et fermer les chaînes avec attache rapide
- Dans une pochette pliable robuste

Jeu de 18 outils pour l'atelier de vélos. Le cliquet à embout Zyklus Mini, le porte-embouts et les embouts de 89 mm ou 25 mm permettent d'actionner les vis à six pans creux, TORX® et Phillips. Le dérive-chaîne et le crochet de chaîne avec goupille interchangeable, qui sont inclus, permettent d'ouvrir et de fermer les chaînes de vélos (compatible avec les chaînes single speed et jusqu'à 12 vitesses). La pince à attache rapide facilite l'ouverture et la fermeture de chaînes avec attache rapide.



Lien

https://products.wera.de/fr/kraftform_kompakt_kraftform_kompakt_compositions_metiers_9532.html

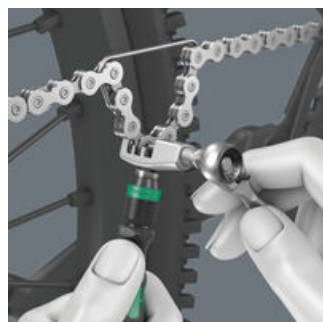
Wera - 9532
05136042001 - 4013288229571

Wera Werkzeuge GmbH
Korzter Straße 21-25
D-42349 Wuppertal
Tel: +49 (0)2 02 / 40 45-0
E-Mail: info@wera.de

Outils pour chaîne

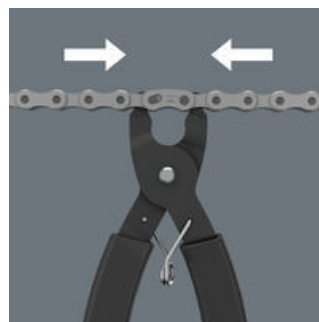


Avec dérive-chaîne et crochet de chaîne avec goupille interchangeable pour ouvrir et fermer les chaînes de vélos. Compatible avec les chaînes single speed et jusqu'à 12 vitesses



Les outils inclus permettent de desserrer les chaînes et de les raccorder à nouveau ; pour ouvrir et fermer les chaînes de vélos. Compatible avec les chaînes single speed et jusqu'à 12 vitesses.

Pince à attache rapide



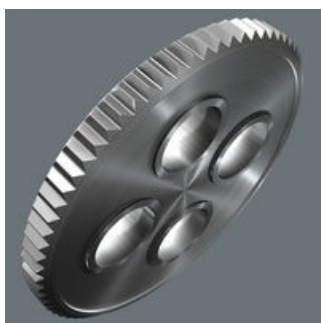
La pince à attache rapide facilite l'ouverture de la chaîne pour le nettoyage ou le remplacement de maillons.

Cliquets Zyklus Mini



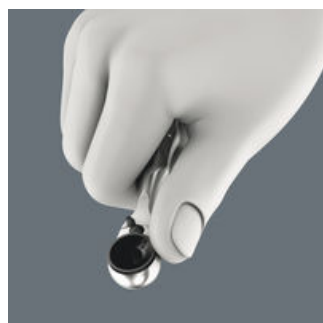
Mini-cliquets pour tous les cas d'application difficilement accessibles.

Le Zyklus Mini



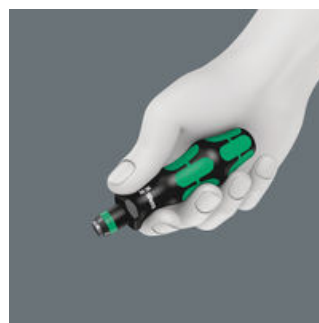
Le mécanisme à fine denture (60 dents) permet un faible angle de reprise de 6° pour un travail précis.

Rapide



Rotation rapide par molette.

Forme épousant



Grâce à sa forme épousant parfaitement celle de la main, le manche Kraftform permet d'éviter les blessures telles qu'ampoules et callosités.

Système manche/lames interchangeables



Le système manche/lames interchangeables permet un remplacement rapide de la lame requise et offre de multiples applications.

Lien

https://products.wera.de/fr/kraftform_kompakt_kraftform_kompakt_compositions_metiers_9532.html

Wera - 9532
05136042001 - 4013288229571

Wera Werkzeuge GmbH
Korzter Straße 21-25
D-42349 Wuppertal
Tel: +49 (0)2 02 / 40 45-0
E-Mail: info@wera.de

Contenu du jeu:

8001 A Mini-cliquet à embouts 1/4", 1/4" x 87 mm



1x 1/4" x 87 mm



816 R Porte-embouts avec mandrin à serrage rapide Rapidaptor, 1/4" x 119 mm



05051462001

1x 1/4" x 119 mm



851/4 Embouts Z, PH 1 x 89 mm



05059760001

1x PH 1 x 89 mm

05059775001

1x PH 2 x 89 mm



867/4 Z Embouts TORX®, TX 10 x 89 mm



05060186001

1x TX 10 x 89 mm

05060189001

1x TX 25 x 89 mm



Lien

https://products.wera.de/fr/kraftform_kompakt_kraftform_kompakt_compositions_metiers_9532.html

Wera - 9532

05136042001 - 4013288229571

Wera Werkzeuge GmbH

Korzter Straße 21-25

D-42349 Wuppertal

Tel: +49 (0)2 02 / 40 45-0

E-Mail: info@wera.de

9532 Jeu d'atelier avec dérive-chaîne, 20 pièces

Kraftform Kompakt Compositions Métiers

840/4 Embouts Hex-Plus Z, 2 x 89 mm



05059628001	1x	2 x 89 mm
05059629001	1x	2.5 x 89 mm
05059630001	1x	3 x 89 mm
05059631001	1x	4 x 89 mm
05059632001	1x	5 x 89 mm
05059633001 ¹⁾	1x	6 x 89 mm

1) Lame hexagonale

840/1 Embouts Hex-Plus Z, 5 x 25 mm



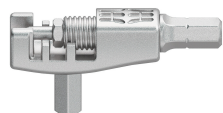
05056325001	1x	5 x 25 mm
05056335001	1x	8 x 25 mm

9512 Crochet de chaîne



1x 9512 Crochet de chaîne

9513 Dérive-chaîne



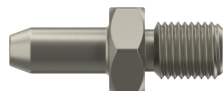
1x 9513 Dérive-chaîne

9533 Pince à chaîne pour attaches rapides, 167.5 mm



1x 167.5 mm

9534 Goupille de rechange pour dérive-chaîne 9513, 15 mm



3x 15 mm

Lien

https://products.wera.de/fr/kraftform_kompakt_kraftform_kompakt_compositions_metiers_9532.html

Wera - 9532
05136042001 - 4013288229571

Wera Werkzeuge GmbH
Korzter Straße 21-25
D-42349 Wuppertal
Tel: +49 (0)2 02 / 40 45-0
E-Mail: info@wera.de