

870/2 Adaptateur, 1/2 x 5/16"

Les tiges d'outils et les éléments de liaison



EAN:	4013288184269	Dimension:	25x8x8 mm
Numéro de pièce:	05136002001	Poids:	34 g
Numéro d'article:	870/2	Pays d'origine:	CZ
		Numéro de tarif douanier:	84661038

- Adaptateur machine
- Avec emmanchement hexagonal 5/16"
- Avec carré mâle 3/8"
- Avec carré mâle 1/2"

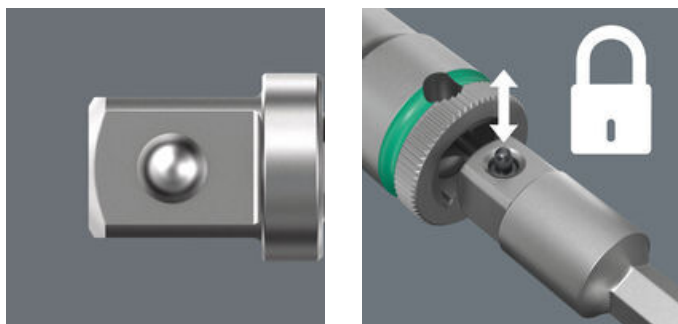
Tige d'outil pour douilles machines, à tête carré mâle. Emmanchement hexagonal 5/16".

Lien
https://products.wera.de/fr/embouts_supports_adaptateurs_elements_de_liaison_et_assortiments_supports_adaptateurs_et_elements_de_liaison_les_tiges_doutils_et_les_elem

Wera - 870/2
05136002001 - 4013288184269





Wera Werkzeuge GmbH
Korzter Straße 21-25
D-42349 Wuppertal
Tel: +49 (0)2 02 / 40 45-0
E-Mail: info@wera.de

À bille



Avec bille ; pour douilles à carré à actionnement manuel

Autres variantes de cette famille de produits:

	 inch	 mm	 inch	 inch
05136002001 ¹⁾	1/2"	35	1 3/8"	5/16"
05136001001 ¹⁾	3/8"	30	1 3/16"	5/16"

1) Avec bille ; pour douilles à carré à actionnement manuel

Lien
https://products.wera.de/fr/embouts_supports_adaptateurs_elements_de_liaison_et_assortiments_supports_adaptateurs_et_elements_de_liaison_les_tiges_doutils_et_les_eleme

Wera - 870/2
 05136002001 - 4013288184269

Wera Werkzeuge GmbH
 Korzter Straße 21-25
 D-42349 Wuppertal
 Tel: +49 (0)2 02 / 40 45-0
 E-Mail: info@wera.de