

Click-Torque A 6 Set 1, 2,5-25 Nm, 20 pièces

Clés dynamométriques réglables à cliquet Click-Torque



EAN: 4013288205643
Numéro de pièce: 05130110001
Numéro d'article: Click-Torque A 6 Set 1

Dimension: 335x110x65 mm
Poids: 1115 g
Pays d'origine: CZ
Numéro de tarif douanier: 82041200

- Réglage et sécurisation simple du couple avec un clic (clic 1) audible et ressenti à chaque graduation
- Parfait dosage de la force: à l'atteinte du couple réglé la clé déclenche en émettant un clic (clic 2) parfaitement audible et ressenti
- La précision est de $\pm 4\%$ selon la DIN EN ISO 6789-1:2017-07.
- Jeu incluant douilles, adaptateur et rallonge
- Housse textile robuste et compacte ménageant les surfaces

Clé dynamométrique à déclenchement au design Wera. Fabrication très résistante et haute précision selon DIN EN ISO 6789-1:2017-07. Réglage simple et sûr de la valeur. Le clic audible et ressenti facilite le réglage du couple désiré. Le mécanisme de déclenchement libère un clic franc, clairement audible et bien ressenti lors de l'atteinte du couple réglé. Cliquet 45 dents pour un serrage à droite. Accompagné de nombreux accessoires pour une composition multi-usages. Composé de: Click-Torque A 6 1/4" 2,5 à 25 Nm, 6 douilles 1/4", 11 embouts : 6 pans Hex-Plus, PH et TORX® ainsi que rallonge et adaptateur.



Lien https://products.wera.de/fr/outils_dynamometriques_serie_cles_dynamometriques_click-torque_cles_dynamometriques_reglables_a_cliquet_click-torque_click-torque_a_6_set_1

Wera - Click-Torque A 6 Set 1
05130110001 - 4013288205643

Wera Werkzeuge GmbH
Korzter Straße 21-25
D-42349 Wuppertal
Tel: +49 (0)2 02 / 40 45-0
E-Mail: info@wera.de

Clés dynamométriques Série Click-Torque



Pour nous, le travail avec une clé dynamométrique doit être simple et précis. C'est pourquoi nous avons développé la clé dynamométrique Click-Torque. La simplicité du réglage, la sécurisation de la valeur et la robustesse font de ces clés dynamométriques l'outil idéal pour tous les cas nécessitant un serrage contrôlé.

Click-Torque A 6



Cliquet ¼" 6 pans.

Précision



La précision est de $\pm 4\%$ selon la DIN EN ISO 6789-1:2017-07.

Simple et sûr



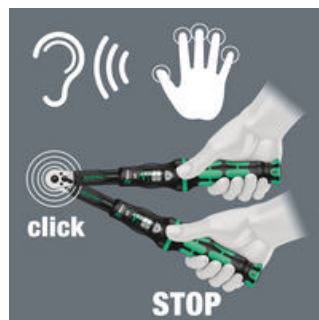
Réglage et verrouillage simple du couple avec lecture sans ambiguïté à la graduation principale et le réglage fin.

Réglage aisé



Réglage précis grâce au "clic" audible et perceptible à chaque graduation.

Mécanisme de déclenchement



La clé déclenche et émet un "clic", audible et perceptible, dès que l'on atteint la valeur pré réglée.

Douilles main-et-machine



Les douilles "main-et-machine" permettent une utilisation en mode manuel et mécanique (sans chocs - impacts). Avec un seul assortiment de douilles, l'utilisateur est ainsi équipé pour presque toutes les applications.

Click-Torque A 6 Set 1, 2,5-25 Nm, 20 pièces

Clés dynamométriques réglables à cliquet Click-Torque



Contenu du jeu:

Clé dynamométrique à cliquet Click-Torque A 6, 2,5-25 Nm, 1/4" x 2.5-25 Nm

05075605001 1x 1/4" x 2.5-25 Nm



851/4 Embouts TZ, PH 2 x 50 mm

05059810001 1x PH 2 x 50 mm



867/4 Z Embouts TORX®, TX 15 x 50 mm

05060133001 1x TX 15 x 50 mm
05060134001 1x TX 20 x 50 mm
05060135001 1x TX 25 x 50 mm
05060136001 1x TX 27 x 50 mm
05060137001 1x TX 30 x 50 mm
05060138001¹⁾ 1x TX 40 x 50 mm



1) Hexagone traversant

840/4 Embouts Hex-Plus Z, 3 x 50 mm

05059605001 1x 3 x 50 mm
05059610001 1x 4 x 50 mm
05059615001 1x 5 x 50 mm
05059620001¹⁾ 1x 6 x 50 mm



1) Lame hexagonale

870/1 Tige d'outil (élément de liaison), 1/4" x 25 mm

05136000001¹⁾ 1x 1/4" x 25 mm



1) Avec bille ; pour douilles à carré à actionnement manuel

8794 SA Rallonge Zyklop avec bague de rotation rapide, courte, 1/4", 1/4" x 75 mm

05003525001 1x 1/4" x 75 mm



8790 HMA Douille Zyklop à emmanchement 1/4", 6 x 23 mm

05003505001 1x 6 x 23 mm
05003506001 1x 7 x 23 mm
05003507001 1x 8 x 23 mm
05003509001 1x 10 x 23 mm
05003511001 1x 12 x 23 mm
05003512001 1x 13 x 23 mm



Bande autocollante 240, 50 x 240 mm

1x 50 x 240 mm



Lien https://products.wera.de/fr/outils_dynamometriques_serie_cles_dynamometriques_click-torque_cles_dynamometriques_reglables_a_cliquet_click-torque_click-torque_a_6_set

Wera - Click-Torque A 6 Set 1
05130110001 - 4013288205643

Wera Werkzeuge GmbH
Korzter Straße 21-25
D-42349 Wuppertal
Tel: +49 (0)2 02 / 40 45-0
E-Mail: info@wera.de