



EAN:	4013288032065	Dimension:	260x210x55 mm
Numéro de pièce:	05118156001	Poids:	235 g
Numéro d'article:	2052/6	Pays d'origine:	CZ
		Numéro de tarif douanier:	82054000

- Tournevis Kraftform Micro à tête sphérique Pour vis à six pans creux
- Manche multicomposants Kraftform Micro à protection anti-roulement et tête rotative
- L'empreinte Black Point optimise la précision et la protection anticorrosion
- Avec tête sphérique pour un travail sûr même en situations de montage complexes
- Par exemple pour électroniciens, opticiens, mécaniciens de précision, joailliers ou techniciens informatiques

Jeu de tournevis haute qualité Wera Micro, pour vissages en mécanique de précision. Profil à tête sphérique : la forme sphérique de la pointe des lames permet de faire basculer ou pivoter l'axe de l'outil par rapport à celui de la vis, autorisant un vissage "en coin". La crête pivotante servant d'appui à la main et la zone de rotation rapide située juste en-dessous permettent un "tortillement" très rapide. Le repositionnement fastidieux de la main n'a plus lieu d'être. La zone de puissance, incluant des zones tendres, permet la transmission de couples de serrage/desserrage élevés, la zone de précision garantissant quant à elle le bon angle de rotation lors des travaux d'ajustage. La pointe Wera Black Point offre un parfait ajustement et une protection optimisée contre la corrosion.



Lien
https://products.wera.de/fr/tournevis_serie_kraftform_micro_2052_6.html

Wera - 2052/6
 05118156001 - 4013288032065

Wera Werkzeuge GmbH
 Korzter Straße 21-25
 D-42349 Wuppertal
 Tel: +49 (0)2 02 / 40 45-0
 E-Mail: info@wera.de

Série Krafftform Micro

Manche Krafftform Micro



En électronique et mécanique de précision, le vissage s'avère souvent pénible et chronophage. Nous ne voulons pas nous en contenter. Nous sommes conscients de ce qui compte pour l'utilisateur : la vitesse de travail, le couple, la précision et avons volontairement planché sur le sujet.



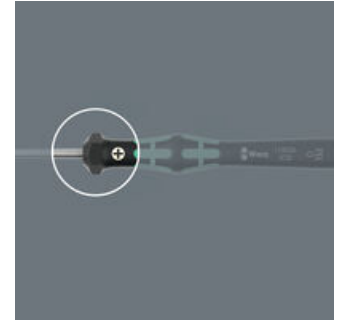
Manche tournevis multicomposants pour travailler avec une ergonomie maximum.

Le tournevis virtuose de l'électronicien



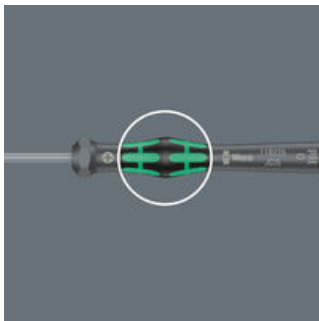
Le Krafftform Micro, avec ses trois zones disposées bien spécifiquement, répond parfaitement à ces exigences. La tête rotative, sur laquelle la main peut prendre appui, complète idéalement ces atouts.

La zone de précision



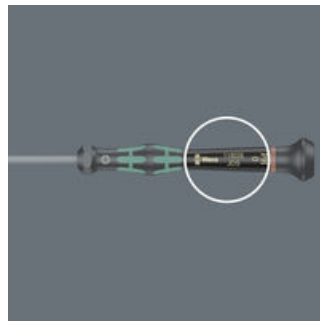
La zone de précision, surplombant directement la lame, permet à l'utilisateur de "ressentir" le bon angle de rotation lors des opérations d'ajustement.

La zone de puissance



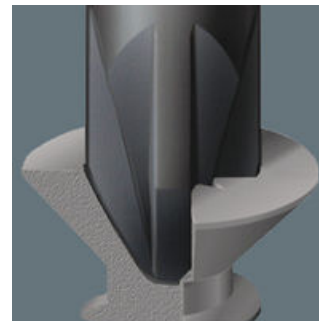
Située à proximité de la pointe de la lame, la zone de puissance incorporant des zones tendres permet la transmission de couples de serrage/desserrage élevés sans perdre le contact avec la vis.

La zone à rotation rapide



La zone à rotation rapide sous la tête pivotante permet un vissage à toute vitesse.

L'empreinte Wera Black Point



L'empreinte Wera Black Point, conjuguée à un procédé de trempé sophistiqué, garantit une grande longévité, une protection accrue contre la corrosion et un ajustement parfait.

Utilisation



Indispensable aux électroniciens, opticiens, mécaniciens de précision, horlogers-bijoutiers, installateurs de matériel informatique, modélistes, etc.

Lien
https://products.wera.de/fr/tournevis_serie_krafftform_micro_2052_6.html

Wera - 2052/6
 05118156001 - 4013288032065

Wera Werkzeuge GmbH
 Korzter Straße 21-25
 D-42349 Wuppertal
 Tel: +49 (0)2 02 / 40 45-0
 E-Mail: info@wera.de

Série Kraftform Micro

Contenu du jeu:

2052 Tournevis électronique hexagonal à tête sphérique, 1.5 x 60 mm



05118090001	1x	1.5 x 60 mm
05118092001	1x	2 x 60 mm
05118094001	1x	2.5 x 60 mm
05118096001	1x	3 x 60 mm

2054 Tournevis électronique pour vis six pans creux, 0.9 x 40 mm



05118062001	1x	0.9 x 40 mm
05118064001	1x	1.3 x 40 mm

Lien

https://products.wera.de/fr/tournevis_serie_kraftform_micro_2052_6.html

Wera - 2052/6

05118156001 - 4013288032065

Wera Werkzeuge GmbH

Korzter Straße 21-25

D-42349 Wuppertal

Tel: +49 (0)2 02 / 40 45-0

E-Mail: info@wera.de