

Série Kraftform Micro



EAN:	4013288031952	Dimension:	205x55x26 mm
Numéro de pièce:	05118152001	Poids:	424 g
Numéro d'article:	2035/6 B	Pays d'origine:	CZ
		Numéro de tarif douanier:	82054000

- Tournevis Kraftform Micro pour vis à fente et vis cruciformes Phillips-Recess
- Manche Kraftform Micro multicomposants pour un vissage rapide et ergonomique
- Avec dispositif anti-roulement et tête rotative pour un vissage rapide
- L'empreinte Black Point optimise la précision et la protection anticorrosion
- Avec Take it easy : trouver facilement le bon profil grâce à la couleur et la bonne taille grâce au marquage
- Par exemple pour électroniciens, opticiens, mécaniciens de précision, joailliers ou techniciens informatiques

Jeu de tournevis haute qualité Wera Micro, pour vissages en mécanique de précision. La crête pivotante servant d'appui à la main et la zone de rotation rapide située juste en-dessous permettent un "tortillement" très rapide. Le repositionnement fastidieux de la main n'a plus lieu d'être. La zone de puissance, incluant des zones tendres, permet la transmission de couples de serrage/desserrage élevés, la zone de précision garantissant quant à elle le bon angle de rotation lors des travaux d'ajustage. La pointe Wera Black Point offre un parfait ajustement et une protection optimisée contre la corrosion. Avec rack très pratique pour un rangement clair des tournevis.



Lien
https://products.wera.de/fr/tournevis_serie_kraftform_micro_2035_6_b.html

Wera - 2035/6 B
 05118152001 - 4013288031952

Wera Werkzeuge GmbH
 Korzter Straße 21-25
 D-42349 Wuppertal
 Tel: +49 (0)2 02 / 40 45-0
 E-Mail: info@wera.de

Série Kraftform Micro

Manche Kraftform Micro

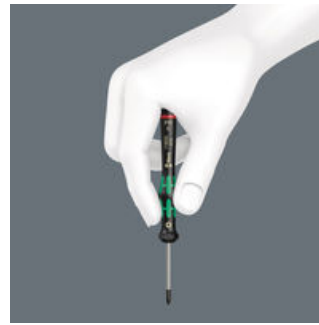


En électronique et mécanique de précision, le vissage s'avère souvent pénible et chronophage. Nous ne voulons pas nous en contenter. Nous sommes conscients de ce qui compte pour l'utilisateur : la vitesse de travail, le couple, la précision et avons volontairement planché sur le sujet.



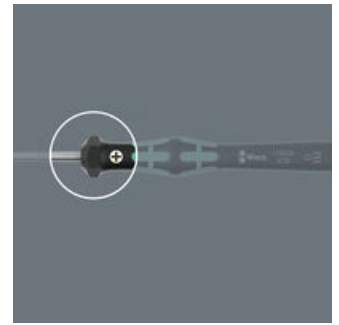
Manche tournevis multicomposants pour travailler avec une ergonomie maximum.

Le tournevis virtuose de l'électronicien



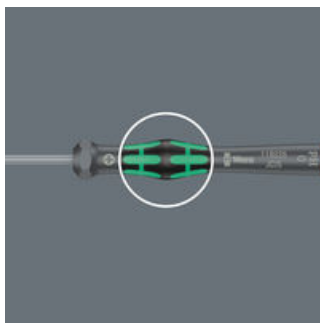
Le Kraftform Micro, avec ses trois zones disposées bien spécifiquement, répond parfaitement à ces exigences. La tête rotative, sur laquelle la main peut prendre appui, complète idéalement ces atouts.

La zone de précision



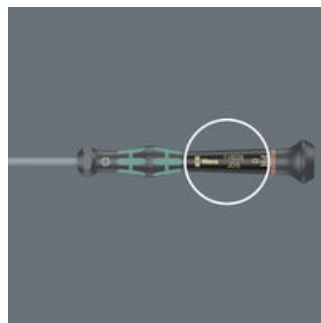
La zone de précision, surplombant directement la lame, permet à l'utilisateur de "ressentir" le bon angle de rotation lors des opérations d'ajustement.

La zone de puissance



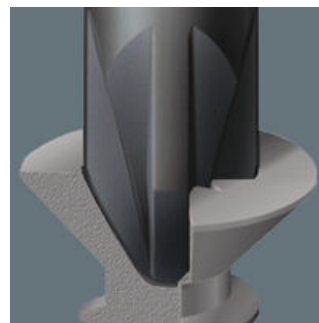
Située à proximité de la pointe de la lame, la zone de puissance incorporant des zones tendres permet la transmission de couples de serrage/desserrage élevés sans perdre le contact avec la vis.

La zone à rotation rapide



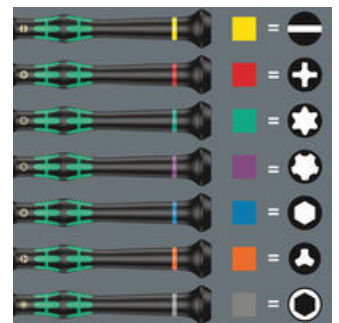
La zone à rotation rapide sous la tête pivotante permet un vissage à toute vitesse.

L'empreinte Wera Black Point



L'empreinte Wera Black Point, conjuguée à un procédé de trempé sophistiqué, garantit une grande longévité, une protection accrue contre la corrosion et un ajustement parfait.

Système de repérage d'outils Take it easy



Tournevis avec Take it easy : une couleur en fonction de l'empreinte et marquage de la taille.

Lien
https://products.wera.de/fr/tournevis_serie_kraftform_micro_2035_6_b.html

Wera - 2035/6 B
 05118152001 - 4013288031952

Wera Werkzeuge GmbH
 Korzter Straße 21-25
 D-42349 Wuppertal
 Tel: +49 (0)2 02 / 40 45-0
 E-Mail: info@wera.de

Série Kraftform Micro

Contenu du jeu:

2050 PH Tournevis électronique pour vis cruciformes PH, PH 0 x 60 mm



05118022001¹⁾ 1x PH 0 x 60 mm

05118024001 1x PH 1 x 80 mm

1) Calibre 0 modifié conformément à JCIS 0 (Japanese Camera Industrial Standard)

2035 Tournevis électronique pour vis à fente, 0.40 x 2.5 x 80 mm



05118008001 1x 0.40 x 2.5 x 80 mm

05118010001 1x 0.50 x 3 x 80 mm

05118012001 1x 0.60 x 3.5 x 80 mm

05118014001 1x 0.80 x 4 x 80 mm

Lien

https://products.wera.de/fr/tournevis_serie_kraftform_micro_2035_6_b.html

Wera - 2035/6 B

05118152001 - 4013288031952

Wera Werkzeuge GmbH

Korzter Straße 21-25

D-42349 Wuppertal

Tel: +49 (0)2 02 / 40 45-0

E-Mail: info@wera.de