

368 Tournevis pour vis à empreinte carrée, # 4 x 200 mm

Kraftform Plus – série 300



EAN:	4013288028792	Dimension:	312x40x40 mm
Numéro de pièce:	05117687001	Poids:	177 g
Numéro d'article:	368	Pays d'origine:	CZ
		Numéro de tarif douanier:	82054000

- Tournevis pour vis à empreinte carrée
- Manche Kraftform multicomposants pour un vissage rapide et ergonomique
- Avec marquage sur le manche pour faciliter la recherche et le tri des outils
- Avec profil hexagonal empêchant l'outil de rouler
- L'empreinte Black Point optimise la précision et la protection anticorrosion

Tournevis haute qualité Kraftform Plus signé Wera, pour vis à empreinte carrée. Le système de guidage par couleur permet à l'utilisateur de retrouver et d'identifier rapidement le calibre requis. Manche Kraftform multicomposants pour un travail rapide et en douceur. La pointe Wera Black Point offre un parfait ajustement et une protection optimisée contre la corrosion. Le dispositif hexagonal antiroulement empêche les "échappées" importunes de l'outil sur le lieu de travail. Avec identification du type de vis et du calibre sur le manche, pour faciliter la recherche et le tri de l'outil.



Lien

https://products.wera.de/fr/tournevis_kraftform_plus_serie_300_368.html

Wera - 368
05117687001 - 4013288028792

Wera Werkzeuge GmbH
Korzter Straße 21-25
D-42349 Wuppertal
Tel: +49 (0)2 02 / 40 45-0
E-Mail: info@wera.de

Kraftform



Le bien fondé de la réflexion à l'origine de la forme du manche Kraftform - c'est la main qui doit dicter la forme du manche - s'est vérifié jusqu'à ce jour. C'est dès les années 60 que Wera a conçu avec l'Institut Fraunhofer für Arbeitswirtschaft und Organisation, mondialement connu, un manche de tournevis morphologiquement ajusté à la main de l'Homme. Après un long travail de mise au point, le manche Kraftform fut lancé sur le marché en 1968. Entre-temps optimisé au gré des nouvelles technologies, il a cependant conservé sa forme éprouvée, la main de l'Homme étant elle aussi restée identique depuis lors.

Forme épousant



Grâce à sa forme épousant parfaitement celle de la main, le manche Kraftform permet d'éviter les blessures telles qu'ampoules et callosités.

Repositionnement rapide



Les matériaux durs entrant dans la composition du manche garantissent un repositionnement rapide de la main, sans risque pour la peau d'y rester "collée". Les zones dures du pourtour, présentant le plus fort diamètre, glissent comme des roulements dans la main.

Vaste surface de contact



La vaste surface de contact - offrant une friction particulièrement importante en direction des zones tendres - permet une transmission de couple élevée, sans zones de pression dues à la présence d'arêtes.

Marquage du manche



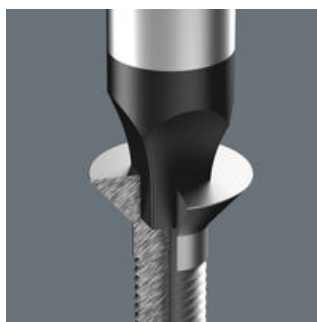
Le pictogramme de la vis et sa taille imprimés sur le manche facilite la recherche dans la caisse à outils et au poste de travail.

Dispositif anti-roulement



La forme hexagonale empêche l'outil de rouler hors du poste de travail. Fini le temps perdu à la recherche d'outils !

L'empreinte Wera Black Point



L'empreinte Wera Black Point, conjuguée à un procédé de trempe sophistiqué, garantit une haute longévité, une protection accrue contre la corrosion et un parfait ajustement.






Lien

https://products.wera.de/fr/tournevis_kraftform_plus_serie_300_368.html

Wera - 368
05117687001 - 4013288028792

Wera Werkzeuge GmbH
Korzter Straße 21-25
D-42349 Wuppertal
Tel: +49 (0)2 02 / 40 45-0
E-Mail: info@wera.de

Autres variantes de cette famille de produits:

						
			mm	mm	mm	inch
05117680001	orange_152C/grau_7544C	# 00	60	81	3,5	2 3/8"
05117681001	gelb_123C/grau_7544C	# 0	60	81	4,0	2 3/8"
05117682001	gruen_363C/grau_7544C	# 1	80	98	4,5	3 1/8"
05117683001	gruen_363C/grau_7544C	# 1	200	98	4,5	8"
05117684001	rot_200C/grau_7544C	# 2	100	105	6,0	4"
05117685001	rot_200C/grau_7544C	# 2	200	105	6,0	8"
05117691001	rot_200C/rot_200C	# 2	300	105	6,0	12"
05117686001	schwarz_blackC/grau_7544C	# 3	150	112	8,0	6"
05117687001	schwarz_blackC/grau_7544C	# 4	200	112	8,0	8"

Lien

https://products.wera.de/fr/tournevis_kraftform_plus_serie_300_368.html

Wera - 368

05117687001 - 4013288028792

Wera Werkzeuge GmbH

Korzter Straße 21-25

D-42349 Wuppertal

Tel: +49 (0)2 02 / 40 45-0

E-Mail: info@wera.de