



EAN: 4013288181244

Numéro de pièce: 05100044001

Numéro d'article: 335 SB

Dimension: 280x50x30 mm

Poids: 77 g

Pays d'origine: CZ

**Numéro de tarif
douanier:** 82054000

- Tournevis pour vis à fente
- Manche à zones dures pour la rapidité de travail et tendres pour une transmission optimale du couple
- Avec Take it easy : trouver facilement le bon profil grâce à la couleur et la bonne taille grâce au marquage
- Avec profil hexagonal empêchant l'outil de rouler
- Pointe Lasertip pour une meilleure accroche dans l'empreinte de vis

Tournevis haut de gamme Kraftform Plus de Wera avec lame d'électricien. Manche Kraftform Plus multicomposant favorisant l'ergonomie au travail et empêchant la formation d'ampoules et de callosités. Les zones dures permettent une vitesse de travail élevée alors que les zones tendres garantissent la transmission de couples élevés. La pointe des tournevis Wera Lasertip fait l'objet d'un grenelage microscopique par rayon laser. Cette surface rugueuse vient littéralement "mordre" dans la tête de vis. Finis les dérapages intempestifs. Repéreur d'outils "Take it easy" avec code couleur en fonction des pointes et indication de la taille pour trouver rapidement et facilement l'outil nécessaire. Le dispositif hexagonal antiroulement empêche les "échappées" inopportunes au poste de travail.

Lien

https://products.wera.de/fr/tournevis_kraftform_plus_serie_300_335_sb.html

Wera - 335 SB

05100044001 - 4013288181244

Wera Werkzeuge GmbH

Korzerter Straße 21-25

D-42349 Wuppertal

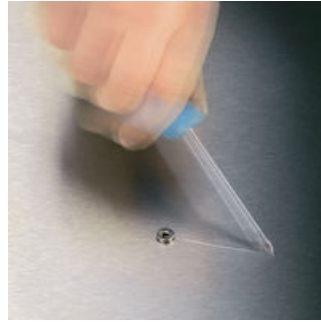
Tel: +49 (0)2 02 / 40 45-0

E-Mail: info@wera.de

Lasertip : Fini les dérapages intempestifs !



Tournevis Kraftform Plus - l'ergonomie à portée de main. Ménage l'ensemble du système main-bras, même en cas d'utilisation permanente. Conjugués à d'autres atouts techniques et pratiques comme la pointe Lasertip pour un positionnement sûr dans la vis, les tournevis Kraftform constituent le choix idéal en vissage manuel.



Riper hors de la vis est chose courante lors du vissage. Il arrive même que l'on endommage au passage des surfaces coûteuses, voire que l'on se blesse. La pointe des tournevis Wera Lasertip fait l'objet d'une découpe striée microscopique par rayon laser. Cette surface rugueuse vient littéralement "mordre" dans la tête de vis. Fini les dérapages intempestifs !

Lasertip



À l'aide d'un laser extrêmement concentré, on génère une structure superficielle acérée. Wera Lasertip s'agrippe dans la tête de vis et empêche le dérapage hors de celle-ci. Pour vis à fente, Phillips et Pozidriv.

Force de pression réduite



Wera Lasertip réduit la force de pression nécessaire et accroît la force transmise. Le vissage gagne en sécurité et en confort.

Lien

https://products.wera.de/fr/tournevis_kraftform_plus_serie_300_335_sb.html

Wera - 335 SB

05100044001 - 4013288181244

Wera Werkzeuge GmbH

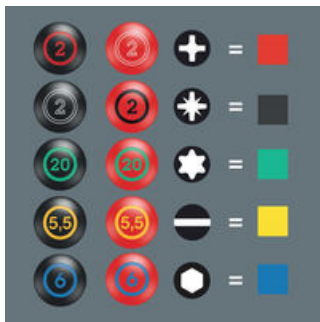
Korzter Straße 21-25

D-42349 Wuppertal

Tel: +49 (0)2 02 / 40 45-0

E-Mail: info@wera.de

Repéreur d'outils Take it easy



Tournevis avec Take it easy : une couleur en fonction de l'empreinte et marquage de la taille.

Kraftform



Le bien fondé de la réflexion à l'origine de la forme du manche Kraftform - c'est la main qui doit dicter la forme du manche - s'est vérifié jusqu'à ce jour. C'est dès les années 60 que Wera a conçu avec l'Institut Fraunhofer für Arbeitswirtschaft und Organisation, mondialement connu, un manche de tournevis morphologiquement ajusté à la main de l'Homme. Après un long travail de mise au point, le manche Kraftform fut lancé sur le marché en 1968. Entre-temps optimisé au gré des nouvelles technologies, il a cependant conservé sa forme éprouvée, la main de l'Homme étant elle aussi restée identique depuis lors.

Forme épousant



Grâce à sa forme épousant parfaitement celle de la main, le manche Kraftform permet d'éviter les blessures telles qu'ampoules et callosités.

Repositionnement rapide



Les matériaux durs entrant dans la composition du manche garantissent un repositionnement rapide de la main, sans risque pour la peau d'y rester "collée". Les zones dures du pourtour, présentant le plus fort diamètre, glissent comme des roulements dans la main.

Lien

https://products.wera.de/fr/tournevis_kraftform_plus_serie_300_335_sb.html

Wera - 335 SB
05100044001 - 4013288181244

Wera Werkzeuge GmbH
Korzter Straße 21-25
D-42349 Wuppertal
Tel: +49 (0)2 02 / 40 45-0
E-Mail: info@wera.de

335 SB Tournevis pour vis à fente, 1 x 5.5 x 125 mm

Kraftform Plus – série 300



Contenu du jeu:

335 Tournevis pour vis à fente, 1 x 5.5 x 125 mm



05110007001

1x 1 x 5.5 x 125 mm



Lien

https://products.wera.de/fr/tournevis_kraftform_plus_serie_300_335_sb.html

Wera - 335 SB

05100044001 - 4013288181244

Wera Werkzeuge GmbH

Korzter Straße 21-25

D-42349 Wuppertal

Tel: +49 (0)2 02 / 40 45-0

E-Mail: info@wera.de