

# Clé dynamométrique à outil interchangeable Click-Torque X 6, 80-400 Nm, 14x18 x 80-400 Nm

Clés dynamométriques réglables à outil interchangeable Click-Torque



<b>EAN:</b>	4013288193827	<b>Dimension:</b>	665x47x47 mm
<b>Numéro de pièce:</b>	05075656001	<b>Poids:</b>	1960 g
<b>Numéro d'article:</b>	Click-Torque X 6	<b>Pays d'origine:</b>	TW
		<b>Numéro de tarif douanier:</b>	82041100



- Attachement 14x18 mm pour outil interchangeable
- Réglage et verrouillage simple du couple avec "cliquetis" audible et perceptible à chaque graduation
- "Clic" de déclenchement parfaitement audible et perceptible, dès que l'on atteint le couple pré-réglé
- Plage de mesure: 80-400 Nm; Précision de +/- 3% selon DIN EN ISO 6789-1:2017-07
- Grande robustesse et manche ergonomique bi-composant pour serrages à droite et à gauche

Click-Torque est la clé dynamométrique avec l'incomparable design Wera. Grande robustesse pour une grande précision selon la DIN EN ISO 6789-1:2017-07. Réglage et verrouillage simple du couple. Le "cliquetis" audible et perceptible à chaque graduation permet un réglage précis du couple. Le mécanisme de déclenchement émet un "clic", parfaitement audible et perceptible, dès que l'on atteint le couple pré-réglé. Cliquet 45 dents pour un serrage à droite. Pour un serrage à droite et à gauche avec attachement 14x18 mm pour outils interchangeables.

Lien  
[https://products.wera.de/fr/outils\\_dynamometriques\\_serie\\_cles\\_dynamometriques\\_click-torque\\_cles\\_dynamometriques\\_reglables\\_a\\_outil\\_interchangeable\\_click-torque\\_click-to](https://products.wera.de/fr/outils_dynamometriques_serie_cles_dynamometriques_click-torque_cles_dynamometriques_reglables_a_outil_interchangeable_click-torque_click-to)

Wera - Click-Torque X 6  
05075656001 - 4013288193827

Wera Werkzeuge GmbH  
Korzter Straße 21-25  
D-42349 Wuppertal  
Tel: +49 (0)2 02 / 40 45-0  
E-Mail: info@wera.de

# Clé dynamométrique à outil interchangeable Click-Torque X 6, 80-400 Nm, 14x18 x 80-400 Nm

Clés dynamométriques réglables à outil interchangeable Click-Torque



## Clés dynamométriques Série Click-Torque

## Admission 14x18 mm

## Précision



Pour nous, le travail avec une clé dynamométrique doit être simple et précis. C'est pourquoi nous avons développé la clé dynamométrique Click-Torque. La simplicité du réglage, la sécurisation de la valeur et la robustesse font de ces clés dynamométriques l'outil idéal pour tous les cas nécessitant un serrage contrôlé.

Pour clés dynamométriques Click-Torque X avec admission 14x18 mm.

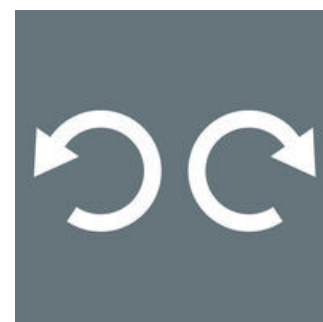
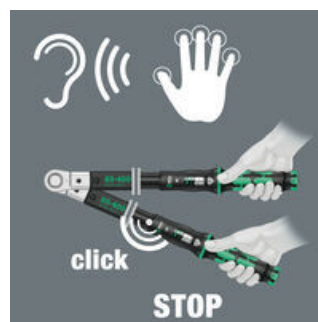
La précision est de  $\pm 3\%$  selon la DIN EN ISO 6789-1:2017-07

## Simple et sûr

## Réglage aisé

## Mécanisme de déclenchement

## Pour serrage à droite et à gauche



Réglage et verrouillage simple du couple avec lecture sans ambiguïté à la graduation principale et le réglage fin.

Réglage précis grâce au "clic" audible et perceptible à chaque graduation.

La clé déclenche et émet un "clic", audible et perceptible, dès que l'on atteint la valeur pré-réglée.

Les clés dynamométriques avec des outils interchangeables permettent un serrage à droite et à gauche.

## Lien

[https://products.wera.de/fr/outils\\_dynamometriques\\_serie\\_cles\\_dynamometriques\\_click-torque\\_cles\\_dynamometriques\\_reglables\\_a\\_outil\\_interchangeable\\_click-torque\\_click-to](https://products.wera.de/fr/outils_dynamometriques_serie_cles_dynamometriques_click-torque_cles_dynamometriques_reglables_a_outil_interchangeable_click-torque_click-to)

Wera - Click-Torque X 6  
05075656001 - 4013288193827

Wera Werkzeuge GmbH  
Korzter Straße 21-25  
D-42349 Wuppertal  
Tel: +49 (0)2 02 / 40 45-0  
E-Mail: info@wera.de

# Clé dynamométrique à outil interchangeable Click-Torque X 6, 80-400 Nm, 14x18 x

80-400 Nm

Clés dynamométriques réglables à outil interchangeable Click-Torque



Autres variantes de cette famille de produits:



	Nm	Nm	lbf. ft.	mm	mm	mm	mm	mm	mm	mm	mm	inch	inch	inch	inch	inch	Nm	Nm	lbf. ft.	lbf. ft.
05075656001 <sup>1)</sup>	14x 18	80- 400	1,0	60- 295	665	25,5	615, 0	140	47	32	26	25 2 5/32	5 33 /64"	1 27 /32"	1 17 /64"	1 1/ 32"	80,0	400, 0	60,0	295, 0

1) S<sub>k</sub> = Longueur du centre de rotation à la butée de la clé ; l<sub>k</sub> = Bras de levier du centre du manche au centre de rotation

**Lien**

[https://products.wera.de/fr/outils\\_dynamometriques\\_serie\\_cles\\_dynamometriques\\_click-torque\\_cles\\_dynamometriques\\_reglables\\_a\\_outil\\_interchangeable\\_click-torque\\_click-to](https://products.wera.de/fr/outils_dynamometriques_serie_cles_dynamometriques_click-torque_cles_dynamometriques_reglables_a_outil_interchangeable_click-torque_click-to)

Wera - Click-Torque X 6  
05075656001 - 4013288193827

Wera Werkzeuge GmbH  
Korzter Straße 21-25  
D-42349 Wuppertal  
Tel: +49 (0)2 02 / 40 45-0  
E-Mail: info@wera.de