

Clé dynamométrique à cliquet Click-Torque A 6, 2,5-25 Nm, 1/4" x 2.5-25 Nm

Clés dynamométriques réglables à cliquet Click-Torque



EAN:	4013288193186	Dimension:	320x50x50 mm
Numéro de pièce:	05075605001	Poids:	517 g
Numéro d'article:	Click-Torque A 6	Pays d'origine:	TW
		Numéro de tarif douanier:	82041100

- Cliquet 1/4" 6 pans, 45 dents avec inverseur
- Réglage et verrouillage simple du couple avec "cliquetis" audible et perceptible à chaque graduation
- "Clic" de déclenchement parfaitement audible et perceptible, dès que l'on atteint le couple préréglé
- Plage de mesure: 2,5-25 Nm; Précision de +/- 4% selon DIN EN ISO 6789-1:2017-07
- Manche ergonomique bi-composant pour un serrage à droite

Click-Torque est la clé dynamométrique avec l'incomparable design Wera. Grande robustesse pour une grande précision selon la DIN EN ISO 6789-1:2017-07. Réglage et verrouillage simple du couple. Le "cliquetis" audible et perceptible à chaque graduation permet un réglage précis du couple. Le mécanisme de déclenchement émet un "clic", parfaitement audible et perceptible, dès que l'on atteint le couple préréglé. Cliquet 45 dents pour un serrage à droite.



Lien
https://products.wera.de/fr/outils_dynamometriques_serie_cles_dynamometriques_click-torque_cles_dynamometriques_reglables_a_cliquet_click-torque_click-torque_a_6.html

Wera - Click-Torque A 6
05075605001 - 4013288193186

Wera Werkzeuge GmbH
Korzter Straße 21-25
D-42349 Wuppertal
Tel: +49 (0)2 02 / 40 45-0
E-Mail: info@wera.de

Clés dynamométriques Série Click-Torque

Click-Torque A 6

Précision



Click-Torque A 6



Pour nous, le travail avec une clé dynamométrique doit être simple et précis. C'est pourquoi nous avons développé la clé dynamométrique Click-Torque. La simplicité du réglage, la sécurisation de la valeur et la robustesse font de ces clés dynamométriques l'outil idéal pour tous les cas nécessitant un serrage contrôlé.



Cliquet 1/4" 6 pans.



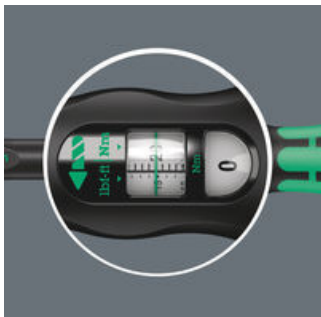
La précision est de ±4 % selon la DIN EN ISO 6789-1:2017-07.

Simple et sûr

Réglage aisé

Mécanisme de déclenchement

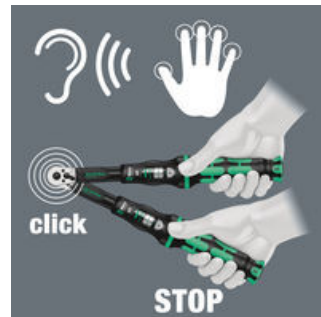
Sens de serrage



Réglage et verrouillage simple du couple avec lecture sans ambiguïté à la graduation principale et le réglage fin.



Réglage précis grâce au "clic" audible et perceptible à chaque graduation.

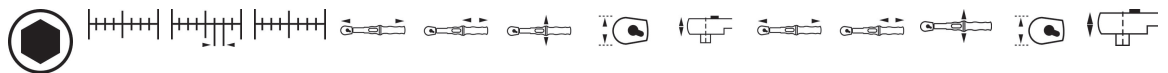


La clé déclenche et émet un "clic", audible et perceptible, dès que l'on atteint la valeur pré-réglée.



Les Clés dynamométriques Click-Torque à cliquet fixe permettent un serrage à droite.

Autres variantes de cette famille de produits:



	inch	Nm	Nm	lbf. ft.	mm	mm	mm	mm	mm	inch	inch	inch	inch	inch
05075605001	1/4"	2.5-25	0,10	1-18	290	121	42	25	11,5	11	4	1	1"	7/16"
										27/64"	49/64"	21/32"		