

7443/12 Set d'installation pour systèmes de vérification de pression des pneus, 12 pièces  
Série 7400 Tournevis dynamométriques Kraftform



<b>EAN:</b>	4013288178404	<b>Dimension:</b>	375x290x100 mm
<b>Numéro de pièce:</b>	05074746001	<b>Poids:</b>	1616 g
<b>Numéro d'article:</b>	7443/12	<b>Pays d'origine:</b>	CZ
		<b>Numéro de tarif douanier:</b>	82054000

- Set d'installation pour systèmes de vérification de pression des pneus
- Dans un robuste coffret
- La pression optimale des pneus permet d'économiser du carburant et de réduire leur usure
- À couple pré réglé pour fixation optimale des capteurs
- Ensemble 12 pièces dans un robuste coffret plastique

Set d'outillage, 12 pièces, pour installation et désinstallation dans les règles de l'art de systèmes de vérification de pression des pneus (Beru par ex.). Recours à la dynamométrie pour un serrage contrôlé des vis. Outils manuels équipés du manche multicomposants Kraftform permettant de travailler à vive allure tout en bénéficiant d'une ergonomie élevée. Deux outils pré réglés, pour la jonction entre l'écrou-raccord et la vis et pour le vissage du corps du capteur à la valve. Deux tournevis dynamométriques pour obus de valve pré réglés sur 0,25 Nm et 0,45 Nm. Un manche "pistolet" Kraftform à couple ajustable sur une plage comprise entre 4,0 et 8,8 Nm.

Lien  
[https://products.wera.de/fr/outils\\_dynamometriques\\_serie\\_7400\\_tournevis\\_dynamometriques\\_kraftform\\_7443\\_12.html](https://products.wera.de/fr/outils_dynamometriques_serie_7400_tournevis_dynamometriques_kraftform_7443_12.html)

Wera - 7443/12  
05074746001 - 4013288178404

Wera Werkzeuge GmbH  
Korzter Straße 21-25  
D-42349 Wuppertal  
Tel: +49 (0)2 02 / 40 45-0  
E-Mail: info@wera.de

### Outils dynamométriques réglables



Les tournevis dynamométriques réglables signés Wera offrent un réglage de couple variable pour une précision maximale. L'utilisateur bénéficie de la qualité de finition la meilleure qui soit dans le design Wera bien connu, marqué par une ergonomie efficace.

### Réglage aisé



Réglage aisé de la valeur de couple requise, à la main.

### Bonne lisibilité



Bonne lisibilité de l'échelle de valeurs.

### Précision de mesure



Précision de mesure  $\pm 6\%$  (article 1430 :  $\pm 10\%$ ) conformément à la norme DIN EN ISO 6789. Déclat parfaitement audible/tangible lorsque la valeur de couple paramétrée est atteinte.

### Polyvalence d'emploi



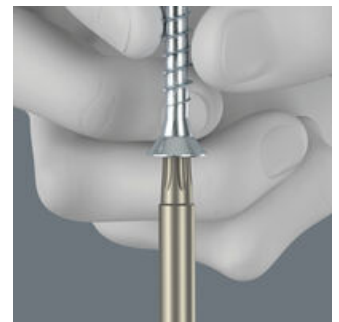
Polyvalence grâce au remplacement éclair des embouts ou des douilles possible grâce à la technologie Rapidaptor.

### Porte-embouts Rapidaptor



Changement éclair des embouts sans aucun outil auxiliaire. Toutes les fonctions s'exécutent d'une seule main. À douille d'actionnement libre pour un guidage facile de la visseuse.

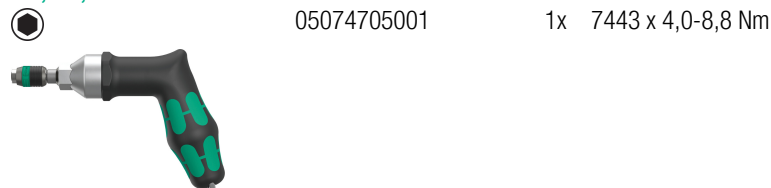
### Le profil HF



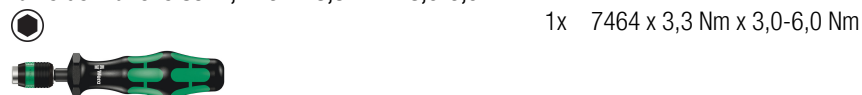
Les opérations de montage / démontage dans des endroits exigus (espace moteur par ex.) empêchent d'utiliser la main pour assurer la vis sur l'outil. Il n'est pas rare que la vis s'échappe. Avec pour conséquence une recherche fastidieuse ou un égarement définitif (sans compter les risques éventuels qui en résultent). Les outils HF conçus par Wera se distinguent par une optimisation du profil TORX® originel. La force de blocage résultant des pressions superficielles s'exerçant entre l'empreinte de l'outil et le profil de la vis permet un maintien sûr de cette dernière sur l'outil !

Contenu du jeu:

Série 7400 Kraftform manche "revolver", Tournevis dynamométrique réglable (3,0-8,8 Nm) avec mandrin à serrage rapide Rapidaptor, 7443 x 4,0-8,8 Nm



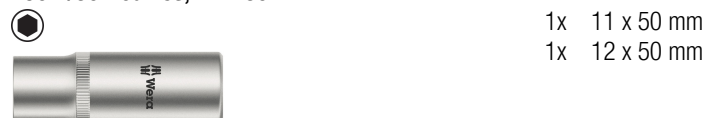
Série 7400 Tournevis dynamométriques Kraftform, avec valeur pré-réglée en usine (0,1-1,5 Nm), avec mandrin à serrage rapide Rapidaptor, taille de manche 89 mm, 7464 x 3,3 Nm x 3,0-6,0 Nm



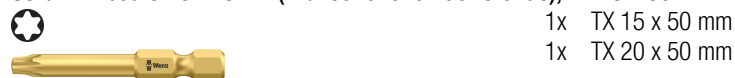
300 TX Indicateur de couple TORX®, TX 10 x 1,25 Nm



790 A/50 Douilles, 11 x 50 mm



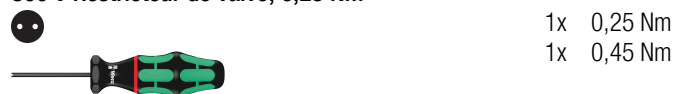
867/4 Embouts TORX® HF (= avec fonction de retenue), TX 15 x 50 mm



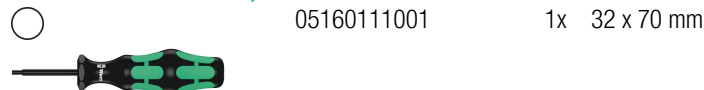
870/1 Tige d'outil (élément de liaison), 1/4" x 25 mm



300 V Restricteur de valve, 0,25 Nm



327 Restricteur de valve, 32 x 70 mm



Lien

[https://products.wera.de/fr/outils\\_dynamometriques\\_serie\\_7400\\_tournevis\\_dynamometriques\\_kraftform\\_7443\\_12.html](https://products.wera.de/fr/outils_dynamometriques_serie_7400_tournevis_dynamometriques_kraftform_7443_12.html)

Wera - 7443/12  
05074746001 - 4013288178404

Wera Werkzeuge GmbH  
Korzter Straße 21-25  
D-42349 Wuppertal  
Tel: +49 (0)2 02 / 40 45-0  
E-Mail: info@wera.de