



EAN:	4013288165695	Dimension:	245x115x55 mm
Numéro de pièce:	05073675001	Poids:	333 g
Numéro d'article:	Kraftform Micro 12 Universal 1	Pays d'origine:	CZ
		Numéro de tarif douanier:	82054000

- Jeu de tournevis Kraftform Micro dans un robuste étui
- Manche Kraftform Micro multicomposants pour un travail rapide et ergonomique
- L'empreinte Black Point optimise la précision et la protection anticorrosion
- Avec fonction de retenue pour vis TORX®
- Avec Take it easy : système d'identification par couleur et poinçon de taille
- Par exemple pour électroniciens, opticiens, mécaniciens de précision, joailliers ou techniciens informatiques

Tournevis Wera Micro en assortiment, pour vissages en mécanique de précision. La crête pivotante servant d'appui à la main et la zone de rotation rapide située juste en-dessous permettent un "tortillement" très rapide. Le repositionnement fastidieux de la main n'a plus lieu d'être. Rangement et transport dans un robuste étui portable à la ceinture, permettant d'avoir toujours les outils à portée de main.



Lien
<https://www.wera.de/fr/05073675001>

Wera - Kraftform Micro 12 Universal 1
 05073675001 - 4013288165695

Wera Werkzeuge GmbH
 Korzter Straße 21-25
 D-42349 Wuppertal
 Tel: +49 (0)2 02 / 40 45-0
 E-Mail: info@wera.de

Manche Kraftform Micro



En électronique et mécanique de précision, le vissage s'avère souvent pénible et chronophage. Nous ne voulons pas nous en contenter. Nous sommes conscients de ce qui compte pour l'utilisateur : la vitesse de travail, le couple, la précision et avons volontairement planché sur le sujet.



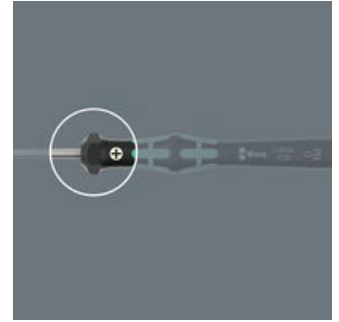
Manche tournevis multicomposants pour travailler avec une ergonomie maximum.

Le tournevis virtuose de l'électronicien



Le Kraftform Micro, avec ses trois zones disposées bien spécifiquement, répond parfaitement à ces exigences. La tête rotative, sur laquelle la main peut prendre appui, complète idéalement ces atouts.

La zone de précision



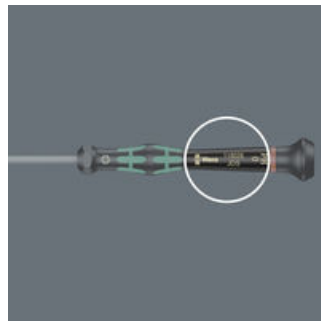
La zone de précision, surplombant directement la lame, permet à l'utilisateur de "ressentir" le bon angle de rotation lors des opérations d'ajustement.

La zone de puissance



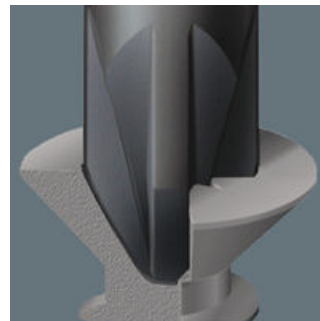
Située à proximité de la pointe de la lame, la zone de puissance incorporant des zones tendres permet la transmission de couples de serrage/desserrage élevés sans perdre le contact avec la vis.

La zone à rotation rapide



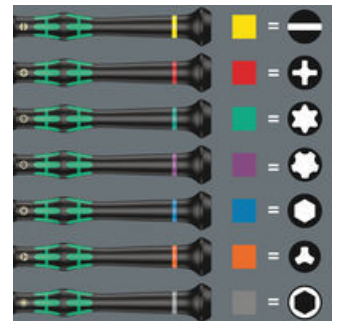
La zone à rotation rapide sous la tête pivotante permet un vissage à toute vitesse.

L'empreinte Wera Black Point



L'empreinte Wera Black Point, conjuguée à un procédé de trempe sophistiqué, garantit une grande longévité, une protection accrue contre la corrosion et un ajustement parfait.

Système de repérage d'outils Take it easy



Tournevis avec Take it easy : une couleur en fonction de l'empreinte et marquage de la taille.


Lien
<https://www.wera.de/fr/05073675001>

Wera - Kraftform Micro 12 Universal 1
 05073675001 - 4013288165695

Wera Werkzeuge GmbH
 Korzter Straße 21-25
 D-42349 Wuppertal
 Tel: +49 (0)2 02 / 40 45-0
 E-Mail: info@wera.de


Contenu du jeu:

2050 PH Tournevis électronique pour vis cruciformes PH, PH 00 x 60 mm


	05118020001 ¹⁾	1x	PH 00 x 60 mm
	05118022001 ²⁾	1x	PH 0 x 60 mm

1) Optimisés pour les vis PH asiatiques
2) Calibre 0 modifié conformément à JCIS 0 (Japanese Camera Industrial Standard)


2067 Tournevis électronique TORX® HF avec fonction de retenue, TX 5 x 40 mm

	05118181001	1x	TX 5 x 40 mm
	05118182001	1x	TX 6 x 40 mm

2035 Tournevis électronique pour vis à fente, 0.23 x 1.5 x 40 mm

	05118002001	1x	0.23 x 1.5 x 40 mm
	05118004001	1x	0.30 x 1.8 x 60 mm
	05118006001	1x	0.40 x 2 x 60 mm
	05118008001	1x	0.40 x 2.5 x 80 mm
	05118010001	1x	0.50 x 3 x 80 mm

2054 Tournevis électronique pour vis six pans creux, 0.9 x 40 mm

	05118062001	1x	0.9 x 40 mm
	05118066001	1x	1.5 x 60 mm
	05118068001	1x	2 x 60 mm

Bande autocollante 70, 70 x 50 mm

1x 70 x 50 mm



Lien

<https://www.wera.de/fr/05073675001>

Wera - Kraftform Micro 12 Universal 1
05073675001 - 4013288165695

Wera Werkzeuge GmbH
Korzter Straße 21-25
D-42349 Wuppertal
Tel: +49 (0)2 02 / 40 45-0
E-Mail: info@wera.de