

Zyklus Mini 1



EAN:	4013288144638	Dimension:	180x60x16 mm
Numéro de pièce:	05073230001	Poids:	126 g
Numéro d'article:	8001 A SB	Pays d'origine:	TW
		Numéro de tarif douanier:	82041100

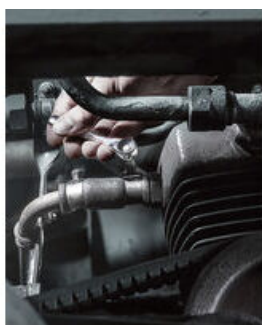
- Convient pour l'admission directe d'embouts à emmanchement hexagonal 1/4"
- Réalisation en acier 100 % forgé
- Couples de plus de 65 Nm
- Mécanisme de cliquet à denture fine pour un petit angle de reprise de 6°
- Idéal en situation de vissage confinée

Le cliquet à embouts Wera. Maniement des plus aisés, même d'une seule main, en situation de vissage confinée. Réalisation 100 % acier forgé dans la masse. La fine denture (60 dents) du mécanisme du cliquet autorise un faible angle de reprise (6° seulement), pour un travail précis. La molette permet un vissage rapide dans les espaces exigus où le "cliquetage" ne peut s'envisager. Inversion gauche/droite aisée. Tête et manche ergonomiques. Pour l'admission d'embouts et de douilles à emmanchement 1/4".

Cliquets Zyklus Mini

Le Zyklus Mini

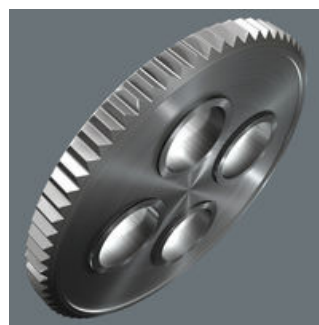
Rapide



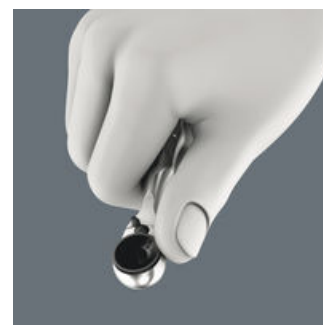
Zyklus Mini



Mini-cliquets pour tous les cas d'application difficilement accessibles.



Le mécanisme à fine denture (60 dents) permet un faible angle de reprise de 6° pour un travail précis.



Rotation rapide par molette.

Lien

https://products.wera.de/fr/cliquets_et_accessoires_zyklus_mini_zyklus_mini_1_8001_a_sb.html

Wera - 8001 A SB
05073230001 - 4013288144638

Wera Werkzeuge GmbH
Korzter Straße 21-25
D-42349 Wuppertal
Tel: +49 (0)2 02 / 40 45-0
E-Mail: info@wera.de

Zyklus Mini 1

Réversible



Inversion gauche/droite aisée.

Faibles dimensions



Les faibles dimensions sont idéales pour toutes les situations de montage particulièrement étroites.

Un si petit outil est-il suffisamment résistant ?



Le cliquet Zyklus Mini supporte au moins 65 Nm, une valeur largement supérieure à la force pouvant habituellement être transmise à un outil aussi petit.

Quels sont les éléments admis par le cliquet Zyklus Mini 1 ?



Des embouts et des douilles. Les embouts sont emboîtables directement. Il est possible aussi d'emboîter d'abord un porte-embouts pour guider l'embout. Celui-ci sert alors également de rallonge avec douille de guidage à course libre. Pour les douilles, un adaptateur 1/4" hexagonal sur carré est nécessaire, par ex. Wera 870/1 (inclus dans le Bit-Check et les différents mini-cliquets à embouts).

Lien

https://products.wera.de/fr/cliquets_et_accessoires_zyklus_mini_zyklus_mini_1_8001_a_sb.html

Wera - 8001 A SB
05073230001 - 4013288144638

Wera Werkzeuge GmbH
Korzter Straße 21-25
D-42349 Wuppertal
Tel: +49 (0)2 02 / 40 45-0
E-Mail: info@wera.de

8001 A Zyklus Mini 1 Mini-cliquet à embouts 1/4" SB à emmanchement 1/4", 2 pièces

Zyklus Mini 1

Contenu du jeu:

8001 A Mini-cliquet à embouts 1/4", 1/4" x 87 mm



1x 1/4" x 87 mm



870/1 Tige d'outil (élément de liaison), 1/4" x 25 mm



0513600001¹⁾

1x 1/4" x 25 mm



1) Avec bille ; pour douilles à carré à actionnement manuel

Lien

https://products.wera.de/fr/cliquets_et_accessoires_zyklus_mini_zyklus_mini_1_8001_a_sb.html

Wera - 8001 A SB
05073230001 - 4013288144638

Wera Werkzeuge GmbH
Korzter Straße 21-25
D-42349 Wuppertal
Tel: +49 (0)2 02 / 40 45-0
E-Mail: info@wera.de