



EAN:	4013288223364	Dimension:	155x120x50 mm
Numéro de pièce:	05057474001	Poids:	435 g
Numéro d'article:	Kraftform Kompakt 400 RA Set Imperial 2	Pays d'origine:	CZ
		Numéro de tarif douanier:	82079030



- Manche bicomposant ergonomique avec des encoches pour les doigts et une surface agréable permettant de transmettre une force très élevée et de travailler sans fatigue
- Le cliquet à fine denture permet de travailler rapidement et en toute sécurité
- Levier d'inversion pour changer facilement de sens droite/gauche
- Maniabilité grâce au mécanisme de cliquet entièrement intégré dans le manche
- Bague de rotation rapide pour une très grande vitesse de travail
- Admission de douille 1/4" avec blocage à bille sûr
- Avec système de repérage d'outils Take it easy : code couleur en fonction de la taille

Jeu de 9 pièces dans une housse textile. 1 tournevis adaptateur à manche en T 411 A RA avec fonction cliquet, pour douilles 1/4". Le cliquet intégré à fine denture (80 dents/angle de reprise de 4,5°) simplifie et accélère le vissage. Plus besoin de désengager et repositionner l'outil. Le mécanisme de cliquet entièrement intégré dans le manche rend l'outil très pratique et le travail agréable. Avec levier d'inversion pour changer facilement de sens droite/gauche en un seul geste. La forme ergonomique du manche épouse bien la forme de la paume. Les doigts sont calés dans les arrondis. La main entière est en contact avec le manche, les déperditions par friction entre la main et le manche sont évitées. Pour douilles carrées 1/4" et adaptateurs 1/4" avec carré d'entraînement, avec blocage à bille. 8 douilles Zyklop avec emmanchement 1/4". Repéreur d'outils Take it easy : code couleur en fonction de la taille pour trouver rapidement et facilement l'outil nécessaire.

Lien

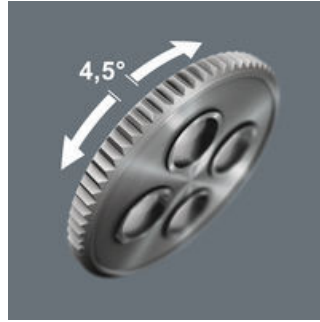
Wera - Kraftform Kompakt 400 RA Set Imperial 2
05057474001 - 4013288223364

Wera Werkzeuge GmbH
Korzter Straße 21-25
D-42349 Wuppertal
Tel: +49 (0)2 02 / 40 45-0
E-Mail: info@wera.de

Fonction cliquet

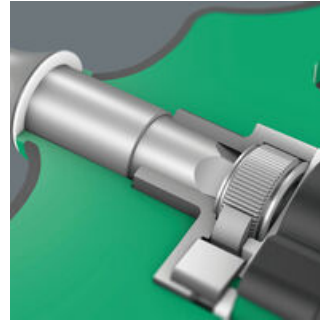


Le manche en T 411 A RA est compatible avec les douilles 1/4". Les douilles sont correctement bloquées grâce à la bille.



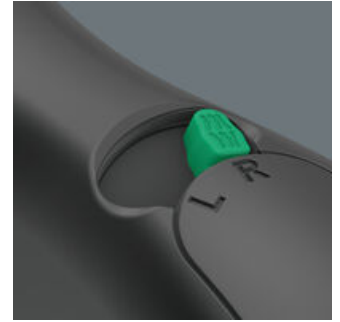
Le cliquet intégré à fine denture (80 dents) avec un angle de reprise de 4,5° simplifie et accélère le vissage. Plus besoin de désengager et repositionner l'outil.

Mécanisme de cliquet dans le manche



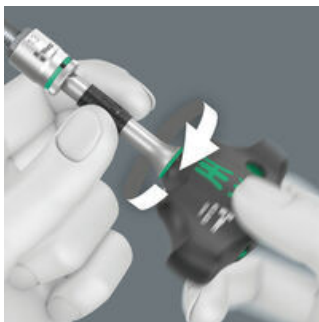
Le mécanisme de cliquet du tournevis adaptateur à manche en T 411 A RA est entièrement intégré dans le manche. La forme compacte de l'outil offre une grande maniabilité.

Inversion droite/gauche



Le levier d'inversion permet de changer de sens facilement.

Bague de rotation rapide



La bague de rotation rapide permet de guider l'outil en toute sécurité pendant le vissage et d'augmenter la vitesse de travail.

Manche en T ergonomique bicomposant



Avec ses encoches et sa surface agréable, le manche en T ergonomique bicomposant permet de transmettre une force très élevée et de travailler sans fatigue.

Avec tête carré mâle 1/4"



Le manche en T 411 A RA est compatible avec les douilles 1/4". Les douilles sont correctement bloquées grâce à la bille.

Douilles main-et-machine



Les douilles "main-et-machine" permettent une utilisation en mode manuel et mécanique (sans chocs - impacts). Avec un seul assortiment de douilles, l'utilisateur est ainsi équipé pour presque toutes les applications.

Lien

Contenu du jeu:

411 A RA Tournevis adaptateur à manche en T avec fonction cliquet, 1/4", 1/4" x 45 mm



05023460001

1x 1/4" x 45 mm



8790 HMA Douille Zyklop à emmanchement 1/4", 3/16" x 23 mm



05003514001

1x 3/16" x 23 mm

05003515001

1x 7/32" x 23 mm

05003516001

1x 1/4" x 23 mm

05003517001

1x 9/32" x 23 mm

05003518001

1x 5/16" x 23 mm

05003520001

1x 3/8" x 23 mm

05003521001

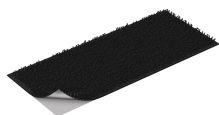
1x 7/16" x 23 mm

05003522001

1x 1/2" x 23 mm

Bande autocollante 120, 50 x 120 mm

1x 50 x 120 mm



Lien