



EAN:	4013288028891	Dimension:	285x210x55 mm
Numéro de pièce:	05028062001	Poids:	692 g
Numéro d'article:	367/6 TORX®	Pays d'origine:	CZ
		Numéro de tarif douanier:	82054000

- Tournevis pour vis TORX®
- Manche Kraftform multicomposants pour un vissage rapide et ergonomique
- Avec Take it easy : système d'identification par couleur et poinçon de taille
- Avec profil hexagonal empêchant l'outil de rouler
- L'empreinte Black Point optimise la précision et la protection anticorrosion

Jeu de 6 tournevis pour vis TORX®. Manche Kraftform multicomposants pour un travail rapide et en douceur. Kraftform Plus: zones dures pour une haute vitesse de travail, les zones tendres garantissant quant à elles une transmission de couple élevée. La pointe Wera Black Point, conjuguée à un procédé de trempe sophistiqué, garantit une haute longévité, une protection accrue contre la corrosion et un parfait ajustement. Avec Take it easy: trouver facilement le bon profil grâce à la couleur et la bonne taille grâce au marquage. Le dispositif hexagonal antiroulement empêche les "échappées" importunes de l'outil sur le lieu de travail. Avec rack très pratique pour un rangement clair des tournevis.

Lien
<https://www.wera.de/fr/05028062001>

Wera - 367/6 TORX®
 05028062001 - 4013288028891

Wera Werkzeuge GmbH
 Korzter Straße 21-25
 D-42349 Wuppertal
 Tel: +49 (0)2 02 / 40 45-0
 E-Mail: info@wera.de

Kraftform



Tournevis Kraftform Plus - l'ergonomie à portée de main. Ménage l'ensemble du système main-bras, même en cas d'utilisation permanente. Conjugués à d'autres atouts techniques et pratiques comme la pointe Lasertip pour un positionnement sûr dans la vis, les tournevis Kraftform constituent le choix idéal en vissage manuel.



Le bien fondé de la réflexion à l'origine de la forme du manche Kraftform - c'est la main qui doit dicter la forme du manche - s'est vérifié jusqu'à ce jour. C'est dès les années 60 que Wera a conçu avec l'Institut Fraunhofer für Arbeitswirtschaft und Organisation, mondialement connu, un manche de tournevis morphologiquement ajusté à la main de l'Homme. Après un long travail de mise au point, le manche Kraftform fut lancé sur le marché en 1968. Entre-temps optimisé au gré des nouvelles technologies, il a cependant conservé sa forme éprouvée, la main de l'Homme étant elle aussi restée identique depuis lors.

Forme épousant



Grâce à sa forme épousant parfaitement celle de la main, le manche Kraftform permet d'éviter les blessures telles qu'ampoules et callosités.

Repositionnement rapide



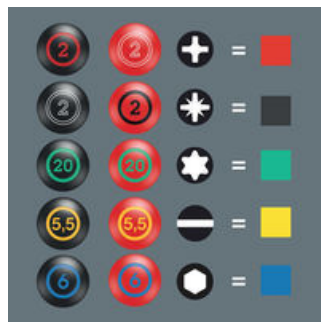
Les matériaux durs entrant dans la composition du manche garantissent un repositionnement rapide de la main, sans risque pour la peau d'y rester "collée". Les zones dures du pourtour, présentant le plus fort diamètre, glissent comme des roulements dans la main.

Vaste surface de contact



La vaste surface de contact - offrant une friction particulièrement importante en direction des zones tendres - permet une transmission de couple élevée, sans zones de pression dues à la présence d'arêtes.

**Système de repérage d'outils
Take it easy**



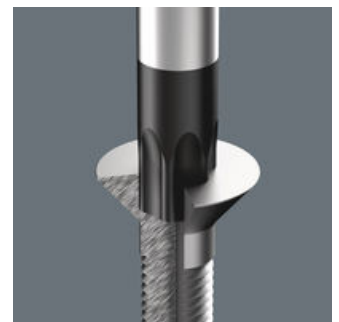
Tournevis avec Take it easy : une couleur en fonction de l'empreinte et marquage de la taille.

Dispositif anti-roulement



La forme hexagonale empêche l'outil de rouler hors du poste de travail. Fini le temps perdu à la recherche d'outils !

L'empreinte Wera Black Point



L'empreinte Wera Black Point, conjugée à un procédé de trempe sophistiqué, garantit une grande longévité, une protection accrue contre la corrosion et un ajustement parfait.

Lien
<https://www.wera.de/fr/05028062001>

Wera - 367/6 TORX®
05028062001 - 4013288028891

Wera Werkzeuge GmbH
Korzter Straße 21-25
D-42349 Wuppertal
Tel: +49 (0)2 02 / 40 45-0
E-Mail: info@wera.de

Contenu du jeu:

367 Tournevis TORX®, TX 10 x 80 mm



05028005001	1x	TX 10 x 80 mm
05028008001	1x	TX 15 x 80 mm
05028010001	1x	TX 20 x 100 mm
05028012001	1x	TX 25 x 100 mm
05028015001	1x	TX 30 x 115 mm
05028020001	1x	TX 40 x 130 mm

Lien

<https://www.wera.de/fr/05028062001>

Wera - 367/6 TORX®
05028062001 - 4013288028891

Wera Werkzeuge GmbH
Korzter Straße 21-25
D-42349 Wuppertal
Tel: +49 (0)2 02 / 40 45-0
E-Mail: info@wera.de