



<b>EAN:</b>	4013288094773	<b>Dimension:</b>	230x37x37 mm
<b>Numéro de pièce:</b>	05024403001	<b>Poids:</b>	128 g
<b>Numéro d'article:</b>	977 TORX®	<b>Pays d'origine:</b>	CZ
		<b>Numéro de tarif douanier:</b>	82054000

- Le tournevis-burin pour visser, buriner, soulever
- Avec lame 6 pans traversante
- Avec marquage sur le manche pour faciliter la recherche et le tri des outils
- Avec plaque de frappe et aide à la transmission du couple par clé
- L'empreinte Black Point optimise la précision et la protection anticorrosion

Tournevis-burin Wera, pour visser, buriner, mater et dégager des vis bloquées. Avec manche Kraftform multicomposants pour un travail rapide et en douceur. Avec lame hexagonale traversante réalisée dans le même matériau haut de gamme que les embouts - d'où une transmission de force sans déperdition, même lors de frappes au marteau. Le matériau à finition extra-rigide empêche l'ébrèchement ou la rupture de la lame. Avec heurtoir intégré, pour une durée de vie supérieure et une réduction du risque d'éclatement. Le plot hexagonal intégré permet la transmission de couples supérieurs en s'aidant d'une clé à fourche ou d'une clé polygonale. La pointe Wera Black Point, conjuguée à un procédé de trempe sophistiqué, garantit une haute longévité, une protection accrue contre la corrosion et un parfait ajustement. Avec dispositif hexagonal antiroulement empêchant les "échappées" importunes de l'outil sur le lieu de travail.



## Lien

[https://products.wera.de/fr/tournevis\\_kraftform\\_plus\\_serie\\_900\\_977\\_torx.html](https://products.wera.de/fr/tournevis_kraftform_plus_serie_900_977_torx.html)

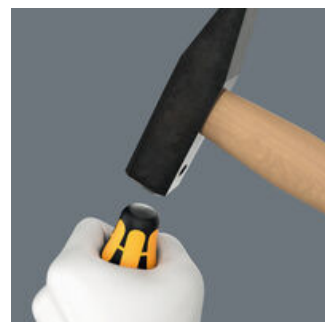
Wera - 977 TORX®  
 05024403001 - 4013288094773

Wera Werkzeuge GmbH  
 Korzter Straße 21-25  
 D-42349 Wuppertal  
 Tel: +49 (0)2 02 / 40 45-0  
 E-Mail: info@wera.de

#### Plaque de frappe intégrée



Souvent, les tournevis sont détournés de leur fonction primaire et utilisés comme burins. C'est dangereux. Si vous ne voulez pas seulement visser, le tournevis-burin est la bonne solution pour vous. Pour visser, buriner, mater et dégager des vis bloquées. Tournevis-burin Wera : le tournevis idéal pour les cas difficiles !



Avec plaque de frappe intégrée, pour une longévité accrue et une diminution du risque d'éclats. Le port de lunettes de protection est néanmoins fortement conseillé.

#### Lame traversante



Avec une lame hexagonale traversante réalisée dans le même matériau haut de gamme que les embouts - d'où une transmission de force sans déperdition même lors de frappes au marteau. Le matériau à finition extra-rigide empêche l'éclatement ou la rupture de la lame.

#### Hexagone de force intégré



L'hexagone de force intégré sur la lame permet la transmission de couples plus élevés avec une clé plate ou polygonale.

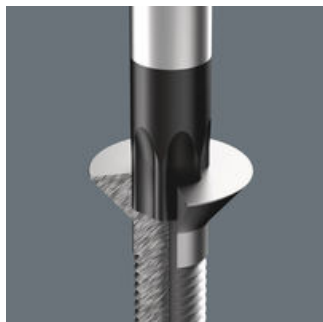
#### Lien

[https://products.wera.de/fr/tournevis\\_kraftform\\_plus\\_serie\\_900\\_977\\_torx.html](https://products.wera.de/fr/tournevis_kraftform_plus_serie_900_977_torx.html)

Wera - 977 TORX®  
05024403001 - 4013288094773

Wera Werkzeuge GmbH  
Korzter Straße 21-25  
D-42349 Wuppertal  
Tel: +49 (0)2 02 / 40 45-0  
E-Mail: [info@wera.de](mailto:info@wera.de)

L'empreinte Wera Black Point



L'empreinte Wera Black Point, conjuguée à un procédé de trempe sophistiqué, garantit une haute longévité, une protection accrue contre la corrosion et un parfait ajustement.

Kraftform



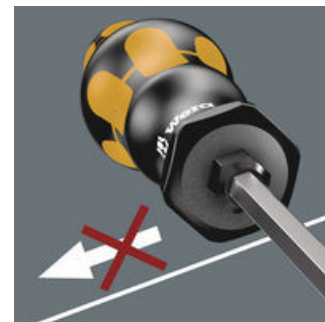
Le bien fondé de la réflexion à l'origine de la forme du manche Kraftform - c'est la main qui doit dicter la forme du manche - s'est vérifié jusqu'à ce jour. C'est dès les années 60 que Wera a conçu avec l'Institut Fraunhofer für Arbeitswirtschaft und Organisation, mondialement connu, un manche de tournevis morphologiquement ajusté à la main de l'Homme. Après un long travail de mise au point, le manche Kraftform fut lancé sur le marché en 1968. Entre-temps optimisé au gré des nouvelles technologies, il a cependant conservé sa forme éprouvée, la main de l'Homme étant elle aussi restée identique depuis lors.

Forme épousant



Grâce à sa forme épousant parfaitement celle de la main, le manche Kraftform permet d'éviter les blessures telles qu'ampoules et callosités.

Dispositif anti-roulement



La forme hexagonale empêche l'outil de rouler hors du poste de travail. Fini le temps perdu à la recherche d'outils !

Autres variantes de cette famille de produits:



mm

mm

mm

mm

inch

05024400001	TX 15	5	8	80	98	3 1/8"
05024401001	TX 20	5	8	90	98	3 1/2"
05024402001	TX 25	6	10	100	105	4"
<b>05024403001</b>	<b>TX 27</b>	<b>6</b>	<b>10</b>	<b>125</b>	<b>105</b>	<b>5"</b>
05024404001	TX 30	8	13	150	112	6"
05024405001	TX 40	8	13	150	112	6"

Lien

[https://products.wera.de/fr/tournevis\\_kraftform\\_plus\\_serie\\_900\\_977\\_torx.html](https://products.wera.de/fr/tournevis_kraftform_plus_serie_900_977_torx.html)

Wera - 977 TORX®  
05024403001 - 4013288094773

Wera Werkzeuge GmbH  
Korzter Straße 21-25  
D-42349 Wuppertal  
Tel: +49 (0)2 02 / 40 45-0  
E-Mail: info@wera.de