

6003 Clés mixtes Joker, 27 x 300 mm

6003 Clés mixtes Joker - Côté fourche avec un angle de reprise de 15° seulement. Quand il faut jouer serré !



EAN:	4013288218865	Dimension:	320x50x25 mm
Numéro de pièce:	05020504001	Poids:	409 g
Numéro d'article:	6003 Joker	Pays d'origine:	CZ
		Numéro de tarif douanier:	82041100

- Particulièrement bien adapté aux espaces exigus
- La forme spéciale de la fourche élargit les possibilités d'ancrage de l'outil
- Le faible angle de reprise de la fourche "agrippe" la vis tous les 15°
- L'œil fin est coudé à 15°
- Take it easy : marquage de couleur selon la taille

Comme les espaces de montage pour les travaux de vissage deviennent de plus en plus exigus, il faut des outils qui permettent aux utilisateurs de bien travailler même dans ces situations. Les espaces de montage étroits nécessitent des points d'ancrage supplémentaires de l'outil. Est-il possible de modifier les clés mixtes de manière à augmenter leurs possibilités d'ancrage ? Le côté fourche coudé à 7,5° et la forme dodécagonale permettent de doubler les points d'ancrage. Lors de la rotation répétée à 180° de la clé dans l'axe longitudinal pendant le vissage, il existe quatre possibilités d'ancrage et les écrous ou têtes de vis peuvent être "agrippés" tous les 15°. La Joker 6003 avec la forme astucieuse de sa fourche augmente considérablement le spectre d'utilisation dans les espaces de montage exigus. La Joker 6003 trouve pour ainsi dire d'elle-même le point d'ancrage suivant à chaque rotation. Le côté œil, fin mais robuste, est coudé à 15° par rapport à l'axe de l'outil. Le traitement de surface haut de gamme assure une protection anticorrosion supérieure durable. Avec repéreur d'outils Take it easy : code couleur en fonction de la taille.

Lien

https://products.wera.de/fr/joker_6003_cles_mixtes_joker_cote_fourche_avec_un_angle_de_reprise_de_15_seulement_quand_il_faut_jouer_serre_6003_joker.html

Wera - 6003 Joker
05020504001 - 4013288218865

Wera Werkzeuge GmbH
Korzter Straße 21-25
D-42349 Wuppertal
Tel: +49 (0)2 02 / 40 45-0
E-Mail: info@wera.de

6003 Clés mixtes Joker - Côté fourche avec un angle de reprise de 15° seulement. Quand il faut jouer serré !

Pour les espaces de montage particulièrement étroits



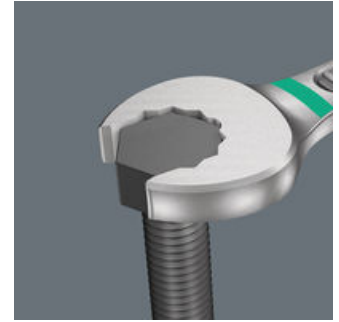
La clé mixte Joker 6003 avec sa fourche 12 pans et coudée à 7,5° double les possibilités d'ancrage lors de la rotation à 180° de la clé. Les écrous ou têtes de vis peuvent être "agrippés" tous les 15°. La Joker 6003 trouve pour ainsi dire d'elle-même le point d'ancrage suivant à chaque rotation.

Joker 6003 : Avec un angle de reprise inférieur à 30°



L'angle de 7,5° de la fourche, la géométrie 12 pans et l'ajustement de l'utilisation (positionner, visser, tourner, positionner, visser, tourner, etc.) permettent de visser même dans des situations où l'angle de reprise est inférieur à 30°.

Géométrie 12 pans



Les 12 pans de la fourche et de l'œil assurent un ajustement parfait avec la tête de la vis ou l'écrou et diminuent le risque de ripage.

Joker 6003 : Œil coudé



L'œil est coudé à 15° par rapport à l'axe de l'outil pour dégager la clé.

Repéreur d'outils Wera Take it easy



Le système Take it easy une couleur = une dimension afin de trouver très facilement l'outil nécessaire. Système de guidage en fonction des dimensions des outils six pans (clés mâles coudées, douille-embouts Zyklop), vis et écrous hexagonaux (clés Joker, douilles Zyklop et douille-embouts Zyklop a fonction de retenue) et vis TORX® (clés mâles coudées, douille-embouts Zyklop).







Lien
https://products.wera.de/fr/joker_6003_cles_mixtes_joker_cote_fourche_avec_un_angle_de_reprise_de_15_seulement_quand_il_faut_jouer_serre_6003_joker.html

Wera - 6003 Joker
05020504001 - 4013288218865

Wera Werkzeuge GmbH
Korzter Straße 21-25
D-42349 Wuppertal
Tel: +49 (0)2 02 / 40 45-0
E-Mail: info@wera.de

6003 Clés mixtes Joker - Côté fourche avec un angle de reprise de 15° seulement. Quand il faut jouer serré !

Autres variantes de cette famille de produits:

							
		mm	mm	mm	mm	mm	mm
05020190001	leuchtorange_152C	5,5	105	16	4	10	6
05020198001	blau_307C	6	105	16	4	10	6
05020199001	gelb_123C	7	110	17,7	4,2	11,5	6
05020200001	leuchtpink_232C	8	115	19	4,5	12,5	7
05020219001	gruen_363C	9	120	21	4,8	13,5	7
05020201001	leuchtgelb_yellowC	10	125	22	5	15	7
05020202001	cyan_2985C	11	135	24,5	5	17	8
05020203001	schwarz_blackC	12	148	26	5,5	18	8,5
05020204001	tuerkis_339C	13	160	27	6	19	8,5
05020205001	pink_241C	14	167	29	6	20	8,5
05020206001	weiss	15	174	32	6	22	8,5
05020207001	violett_2735C	16	182	35	6,5	23	10
05020208001	rot_200C	17	190	38	6,5	24,5	10
05020209001	leuchtgruen_375C	18	210	39	7,5	26	11,5
05020210001	blau_307C	19	230,0	42	7,5	27,5	11,5
05020500001	leuchtpink_232C	20	230,0	45	7,5	29	13
05020501001	gruen_363C	21	260	47	7,5	30	13
05020502001	leuchtgelb_yellowC	22	260	49	7,5	31,5	13
05020503001	cyan_2985C	24	280	53	8	36	14
05020504001	schwarz_blackC	27	300	60	8,5	40	14,5
05020505001	tuerkis_339C	30	330	66	9	43	16
05020506001	pink_241C	32	360	70	9,5	45,5	16,5
05020507001	violett_2735C	36	460	80	10	50,5	18

Lien

https://products.wera.de/fr/joker_6003_cles_mixtes_joker_cote_fourche_avec_un_angle_de_reprise_de_15_seulement_quand_il_faut_jouer_serre_6003_joker.html

Wera - 6003 Joker
05020504001 - 4013288218865

Wera Werkzeuge GmbH
Korzter Straße 21-25
D-42349 Wuppertal
Tel: +49 (0)2 02 / 40 45-0
E-Mail: info@wera.de