

350 PH Tournevis pour vis Phillips, PH 1 x 200 mm

Kraftform Plus – série 300



EAN:	4013288003614	Dimension:	298x33x33 mm
Numéro de pièce:	05008712001	Poids:	69 g
Numéro d'article:	350 PH	Pays d'origine:	CZ
		Numéro de tarif douanier:	82054000

- Tournevis pour vis Phillips
- Manche à zones dures pour la rapidité de travail et tendres pour une transmission optimale du couple
- Avec Take it easy : trouver facilement le bon profil grâce à la couleur et la bonne taille grâce au marquage
- Avec profil hexagonal empêchant l'outil de rouler
- Pointe Lasertip pour une meilleure accroche dans l'empreinte de vis

Tournevis Kraftform Plus haut de gamme. Manche Kraftform Plus multicomposant favorisant l'ergonomie au travail et empêchant la formation d'ampoules et de callosités. Les zones dures permettent une vitesse de travail élevée alors que les zones tendres garantissent la transmission de couples élevés. La pointe des tournevis Wera Lasertip fait l'objet d'un grenelage microscopique par rayon laser. Cette surface rugueuse vient littéralement "mordre" dans la tête de vis. Finis les dérapages intempestifs. Repéreur d'outils Take it easy avec code couleur en fonction des empreintes et indication de la taille pour trouver rapidement et facilement l'outil nécessaire. La forme hexagonale du manche empêche ce dernier de rouler sur le plan de travail.



Lien

https://products.wera.de/fr/tournevis_kraftform_plus_serie_300_350_ph.html

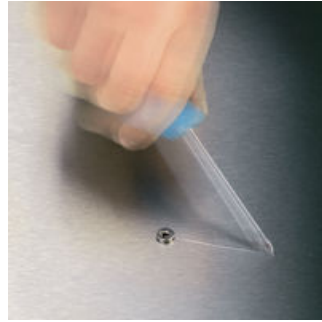
Wera - 350 PH
05008712001 - 4013288003614

Wera Werkzeuge GmbH
Korzter Straße 21-25
D-42349 Wuppertal
Tel: +49 (0)2 02 / 40 45-0
E-Mail: info@wera.de

Lasertip : Fini les dérapages intempestifs !



Tournevis Kraftform Plus - l'ergonomie à portée de main. Ménage l'ensemble du système main-bras, même en cas d'utilisation permanente. Conjugés à d'autres atouts techniques et pratiques comme la pointe Lasertip pour un positionnement sûr dans la vis, les tournevis Kraftform constituent le choix idéal en vissage manuel.



Riper hors de la vis est chose courante lors du vissage. Il arrive même que l'on endommage au passage des surfaces coûteuses, voire que l'on se blesse. La pointe des tournevis Wera Lasertip fait l'objet d'une découpe striée microscopique par rayon laser. Cette surface rugueuse vient littéralement "mordre" dans la tête de vis. Fini les dérapages intempestifs !

Lasertip



À l'aide d'un laser extrêmement concentré, on génère une structure superficielle acérée. Wera Lasertip s'agrippe dans la tête de vis et empêche le dérapage hors de celle-ci. Pour vis à fente, Phillips et Pozidriv.

Force de pression réduite



Wera Lasertip réduit la force de pression nécessaire et accroît la force transmise. Le vissage gagne en sécurité et en confort.

Kraftform



Le bien fondé de la réflexion à l'origine de la forme du manche Kraftform - c'est la main qui doit dicter la forme du manche - s'est vérifié jusqu'à ce jour. C'est dès les années 60 que Wera a conçu avec l'Institut Fraunhofer für Arbeitswirtschaft und Organisation, mondialement connu, un manche de tournevis morphologiquement ajusté à la main de l'Homme. Après un long travail de mise au point, le manche Kraftform fut lancé sur le marché en 1968. Entre-temps optimisé au gré des nouvelles technologies, il a cependant conservé sa forme éprouvée, la main de l'Homme étant elle aussi restée identique depuis lors.

Vaste surface de contact



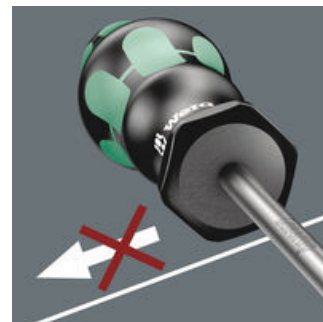
La vaste surface de contact - offrant une friction particulièrement importante en direction des zones tendres - permet une transmission de couple élevée, sans zones de pression dues à la présence d'arêtes.

Repositionnement rapide



Les matériaux durs entrant dans la composition du manche garantissent un repositionnement rapide de la main, sans risque pour la peau d'y rester "collée". Les zones dures du pourtour, présentant le plus fort diamètre, glissent comme des roulements dans la main.

Dispositif anti-roulement



La forme hexagonale empêche l'outil de rouler hors du poste de travail. Fini le temps perdu à la recherche d'outils !






Lien

https://products.wera.de/fr/tournevis_kraftform_plus_serie_300_350_ph.html

Wera - 350 PH
05008712001 - 4013288003614

Wera Werkzeuge GmbH
Korzter Straße 21-25
D-42349 Wuppertal
Tel: +49 (0)2 02 / 40 45-0
E-Mail: info@wera.de

Autres variantes de cette famille de produits:

					
		mm	mm	mm	inch
05008705001 ¹⁾	PH 0	60	81	3,0	2 3/8"
05008706001 ¹⁾	PH 0	100	81	3,0	4"
05008710001	PH 1	80	98	4,5	3 1/8"
05008712001	PH 1	200	98	4,5	8"
05008715001 ¹⁾	PH 1	300	98	4,5	12"
05008720001	PH 2	100	105	6,0	4"
05008723001	PH 2	150	105	6,0	6"
05008725001	PH 2	200	105	6,0	8"
05008730001 ¹⁾	PH 2	300	105	6,0	12"
05008735001	PH 3	150	112	8,0	6"
05008740001 ¹⁾	PH 4	200	112	10,0	8"

1) sans Lasertip

Lien

https://products.wera.de/fr/tournevis_kraftform_plus_serie_300_350_ph.html

Wera - 350 PH

05008712001 - 4013288003614

Wera Werkzeuge GmbH

Korzter Straße 21-25

D-42349 Wuppertal

Tel: +49 (0)2 02 / 40 45-0

E-Mail: info@wera.de