

Belt B VDE 1 Zyklop Jeu de douille-embouts TORX® / vis à six pans creux 3/8",
isolées, avec fonction de retenue, 11 pièces
Le cliquet et les accessoires Zyklop VDE - Contrôle unitaire.



EAN:	4013288210234	Dimension:	230x85x80 mm
Numéro de pièce:	05004930001	Poids:	654 g
Numéro d'article:	Belt B VDE 1	Pays d'origine:	TW
		Numéro de tarif douanier:	82042000

- Jeu de 10 douilles 3/8" sur sangle textile
- Mécanisme Twist to Unlock, très souple, maintien en toute sécurité et retrait facile des douilles
- Douille 3/8" extrêmement courte pour un usage simple dans un environnement exigü
- La fonction de retenue sécurise les vis sur l'outil
- Contrôle unitaire selon IEC 60900 sous 10.000 V pour travailler sans risque jusqu'à 1.000 V
- Fixation simple, au mur, à l'étagère, à la servante d'atelier ou au système de transport d'outils Wera 2go

10 douilles Zyklop, carré 3/8", isolées, contrôle unitaire selon IEC 60900. Sécurité renforcé grâce à l'isolant bi-composant et bicolore (jaune intérieur, rouge extérieur), qui rend la couleur jaune visible lorsque l'isolant rouge est endommagé. Avec fonction de retenue pour vis TORX® selon les spécifications Acument Intellectual Properties et 6 pans creux. Sangle textile (Belt) au design Wera avec 10 douilles VDE pour un ensemble compact. Un mécanisme sans contrainte permet le maintien sur et une prise sans effort des douilles. Le mousqueton permet une accroche au passant de ceinture... Arrière en scratch et scratch autocollant pour une fixation simple au mur, à la servante... ou aux produits Wera 2go. Douille VDE 3/8" a fonction de retenue pour réduire le risque de perdre la vis lors de l'approche de la pièce. Sécurité renforcé grâce à l'isolant bi-composant et bicolore (jaune intérieur, rouge extérieur), qui rend la couleur jaune visible lorsque l'isolant rouge est endommagé. Contrôle unitaire selon IEC 60900 sous 10.000 V pour travailler sans risque jusqu'à 1.000 V

Lien

https://products.wera.de/fr/cliquets_et_accessoires_le_cliquet_et_les_accessoires_zyklop_vde_controle_unitaire_belt_b_vde_1.html

Wera - Belt B VDE 1
05004930001 - 4013288210234

Wera Werkzeuge GmbH
Korzter Straße 21-25
D-42349 Wuppertal
Tel: +49 (0)2 02 / 40 45-0
E-Mail: info@wera.de

Belt B VDE 1 Zyklop Jeu de douille-embouts TORX® / vis à six pans creux 3/8", isolées, avec fonction de retenue, 11 pièces
Le cliquet et les accessoires Zyklop VDE - Contrôle unitaire.



Les sangles porte-outils Wera



Les sangles porte-outils Wera



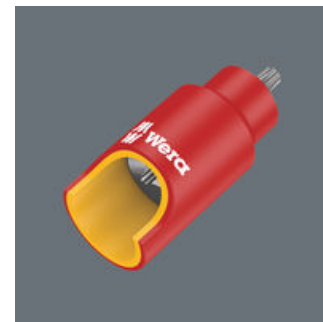
Qui aurait cru qu'il serait possible de repenser le rangement de douilles et ainsi de créer une sangle porte-outils conçue dans les moindres détails, où les douilles seraient fixées en toute sécurité tout en restant faciles à retirer de leur logement ?

Contrôle unitaire à 100 %



Le contrôle unitaire sous 10 000 volts conformément à la norme IEC 60900 garantit un travail en toute sécurité jusqu'à 1 000 volts.

Sécurité renforcée



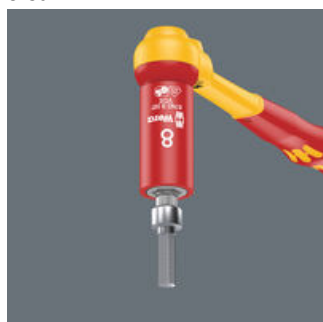
Les douilles et adaptateurs Zyklop pour électriciens assurent une sécurité renforcée grâce à l'isolant bi-composant. Un isolant jaune à l'intérieur est surmoulé par un isolant rouge à l'extérieur.

Douille-embouts à fonction de retenue pour vis TORX®



Les outils TORX® HF développés par Wera se distinguent par l'optimisation géométrique du profil TORX® d'origine. En résulte un coincement mécanique entre l'empreinte de l'embout et l'empreinte de la vis, les vis TORX® sont maintenues en toute sécurité sur l'outil conformément à la spécification Acument Intellectual Properties ! Particulièrement utile dans les espaces restreints où l'on ne peut pas utiliser la deuxième main pour maintenir la vis.

Douille-embouts à fonction de retenue pour vis à six pans creux



Le serrage de la vis à six pans creux sur la douille-embouts est assuré par une bille élastique en contact avec l'embout. Particulièrement utile dans les espaces de travail d'accès difficile, où l'on ne peut pas se servir de l'autre main pour maintenir la vis.

Maintien sûr et prélèvement facile



Mécanisme Twist to Unlock, très souple, maintien en toute sécurité et retrait facile des douilles.

Scratch au verso



La sangle textile dotée d'un scratch au verso peut être fixée au passant de ceinture, à une sacoche, une servante d'atelier ou au système de transport d'outils Wera 2go.

Lien

https://products.wera.de/fr/cliquets_et_accessoires_le_cliquet_et_les_accessoires_zyklop_vde_controle_unitaire_belt_b_vde_1.html

Wera - Belt B VDE 1
05004930001 - 4013288210234

Wera Werkzeuge GmbH
Korzter Straße 21-25
D-42349 Wuppertal
Tel: +49 (0)2 02 / 40 45-0
E-Mail: info@wera.de

**Belt B VDE 1 Zyklop Jeu de douille-embouts TORX® / vis à six pans creux 3/8",
isolées, avec fonction de retenue, 11 pièces**
Le cliquet et les accessoires Zyklop VDE - Contrôle unitaire.



Contenu du jeu:

8767 B VDE TORX® HF Douille-embout Zyklop, isolée, à emmanchement 3/8" avec fonction de retenue, TX 20 x 55 mm



05004920001	1x	TX 20 x 55 mm
05004921001	1x	TX 25 x 55 mm
05004922001	1x	TX 27 x 55 mm
05004923001	1x	TX 30 x 55 mm
05004924001	1x	TX 40 x 55 mm
05004925001	1x	TX 45 x 59 mm

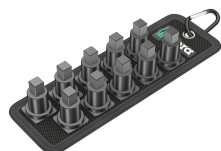
8740 B VDE HF Douille-embout Zyklop, isolée, pour vis à six pans creux, à emmanchement 3/8" avec fonction de retenue, 4 x 55 mm



05004900001	1x	4 x 55 mm
05004901001	1x	5 x 55 mm
05004902001	1x	6 x 55 mm
05004903001	1x	8 x 59 mm

Belt B VDE (sangle textile porte-outils), pour 10 outils, sans garniture, 71 x 209 mm

1x 71 x 209 mm



Bande autocollante 30, 200 x 30 mm

1x 200 x 30 mm



Lien

https://products.wera.de/fr/cliquets_et_accessoires_le_cliquet_et_les_accessoires_zyklop_vde_contrôle_unitaire_belt_b_vde_1.html

Wera - Belt B VDE 1
05004930001 - 4013288210234

Wera Werkzeuge GmbH
Korzter Straße 21-25
D-42349 Wuppertal
Tel: +49 (0)2 02 / 40 45-0
E-Mail: info@wera.de