

## 8790 HMB Deep Douille longue à emmanchement 3/8", 22 x 64 mm

Les accessoires Zyklop, 3/8"



<b>EAN:</b>	4013288210524	<b>Dimension:</b>	130x45x21 mm
<b>Numéro de pièce:</b>	05004544001	<b>Poids:</b>	180 g
<b>Numéro d'article:</b>	8790 HMB Deep	<b>Pays d'origine:</b>	TW
		<b>Numéro de tarif douanier:</b>	82042000

- Douille longue pour accès en profondeur et vissage sur goujon
- Profil 6 pans pour un vissage précis et une bonne protection de la vis même si le couple est important
- Take it easy : marquage de couleur selon la taille
- Moletage pour un excellent usage manuel
- Usage manuel et machine (sans chocs), avec gorge à bille
- Chrome-Vanadium mat

Les douilles pour usage manuel et sur machine (ISO 2725-partie 3) de Wera permettent une utilisation tant en mode manuel que mécanique. Repéreur d'outils "Take it easy" avec code couleur en fonction de la taille pour trouver rapidement et facilement l'outil nécessaire. Facile à saisir même avec les mains grasses. Avec gorge à bille. Pour vis à tête hexagonale et écrous hexagonaux. En chrome-vanadium, chromé mat.

### Lien

[https://products.wera.de/fr/cliquets\\_et\\_accessoires\\_les\\_cliquets\\_zyklop\\_les\\_cliquets\\_zyklop\\_3\\_8\\_les\\_accessoires\\_zyklop\\_3\\_8\\_8790\\_hmb\\_deep.html](https://products.wera.de/fr/cliquets_et_accessoires_les_cliquets_zyklop_les_cliquets_zyklop_3_8_les_accessoires_zyklop_3_8_8790_hmb_deep.html)

Wera - 8790 HMB Deep  
05004544001 - 4013288210524

Wera Werkzeuge GmbH  
Korzter Straße 21-25  
D-42349 Wuppertal  
Tel: +49 (0)2 02 / 40 45-0  
E-Mail: info@wera.de

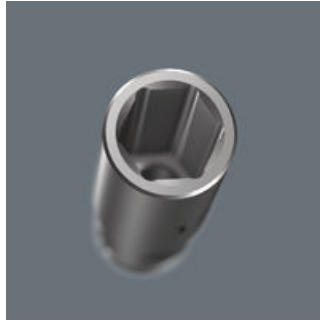
## Les accessoires Zyklop, 3/8"

### Finition longue



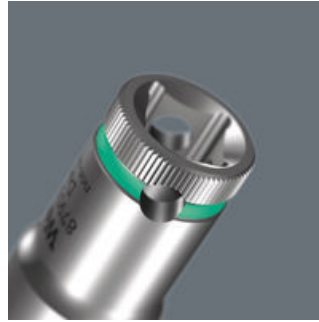
La douille longue permet un accès en profondeur même s'il y a peu de place. Le vissage sur goujon est également possible.

### Protection de la vis et transmission de la force



Le profil à six pans permet la transmission de forces élevées et sollicite moins les pans de l'écrou ou de la tête de vis qu'un profil à douze pans. Grâce à leur angle de reprise limité, les cliquets à denture fine rendent l'utilisation d'un profil à douze pans superflue, même dans les espaces restreints.

### Moletage



Moletage droit à l'extrémité de la douille assurant une maniabilité élevée lors des opérations manuelles.

### Acier chrome-vanadium



Les outils interchangeables, en acier chrome-vanadium, supportent des couples élevés.

### Système « Take it easy »



Le système "Take it easy" une couleur = une dimension afin de trouver très facilement l'outil nécessaire. Système de guidage en fonction des dimensions des outils six pans (clés mâles coudées, douille-embouts Zyklop), vis et écrous hexagonaux (clés Joker, douilles Zyklop et douille-embouts Zyklop à fonction de retenue) et vis TORX® (clés mâles coudées, douille-embouts Zyklop).

### Lien





[https://products.wera.de/fr/cliquets\\_et\\_accessoires\\_les\\_cliquets\\_zyklop\\_les\\_cliquets\\_zyklop\\_3\\_8\\_les\\_accessoires\\_zyklop\\_3\\_8\\_8790\\_hmb\\_deep.html](https://products.wera.de/fr/cliquets_et_accessoires_les_cliquets_zyklop_les_cliquets_zyklop_3_8_les_accessoires_zyklop_3_8_8790_hmb_deep.html)

Wera - 8790 HMB Deep  
05004544001 - 4013288210524

Wera Werkzeuge GmbH  
Korzter Straße 21-25  
D-42349 Wuppertal  
Tel: +49 (0)2 02 / 40 45-0  
E-Mail: info@wera.de

## Les accessoires Zyklop, 3/8"

Autres variantes de cette famille de produits:

					
		mm	mm	mm	mm
05004530001	leuchtpink_232C	8,0	64,0	12,2	17,0
05004531001	gruen_363C	9,0	64,0	13,5	17,0
05004532001	leuchtgelb_yellowC	10,0	64,0	14,5	17,0
05004533001	cyan_2985C	11,0	64,0	15,7	17,0
05004534001	schwarz_blackC	12,0	64,0	16,5	18,0
05004535001	tuerkis_339C	13,0	64,0	19,0	17,0
05004536001	pink_241C	14,0	64,0	20,0	18,0
05004537001	weiss	15,0	64,0	22,0	20,0
05004538001	violett_2735C	16,0	64,0	22,0	20,0
05004539001	rot_200C	17,0	64,0	24,0	22,0
05004540001	leuchtgruen_375C	18,0	64,0	26,0	23,0
05004541001	blau_307C	19,0	64,0	26,0	23,0
05004542001	leuchtpink_232C	20,0	64,0	28,0	25,0
05004543001	gruen_363C	21,0	64,0	28,0	25,0
<b>05004544001</b>	<b>gelb_123C</b>	<b>22,0</b>	<b>64,0</b>	<b>30,0</b>	<b>26,0</b>

## Lien

[https://products.wera.de/fr/cliquets\\_et\\_accessoires\\_les\\_cliquets\\_zyklop\\_les\\_cliquets\\_zyklop\\_3\\_8\\_les\\_accessoires\\_zyklop\\_3\\_8\\_8790\\_hmb\\_deep.html](https://products.wera.de/fr/cliquets_et_accessoires_les_cliquets_zyklop_les_cliquets_zyklop_3_8_les_accessoires_zyklop_3_8_8790_hmb_deep.html)

Wera - 8790 HMB Deep  
05004544001 - 4013288210524

Wera Werkzeuge GmbH  
Korzter Straße 21-25  
D-42349 Wuppertal  
Tel: +49 (0)2 02 / 40 45-0  
E-Mail: info@wera.de